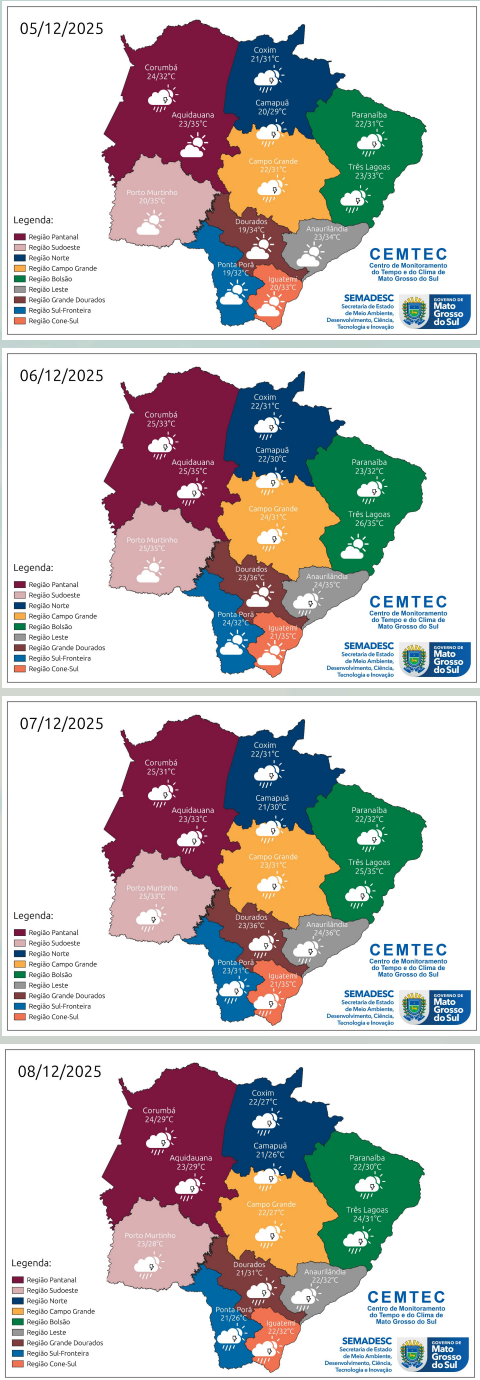
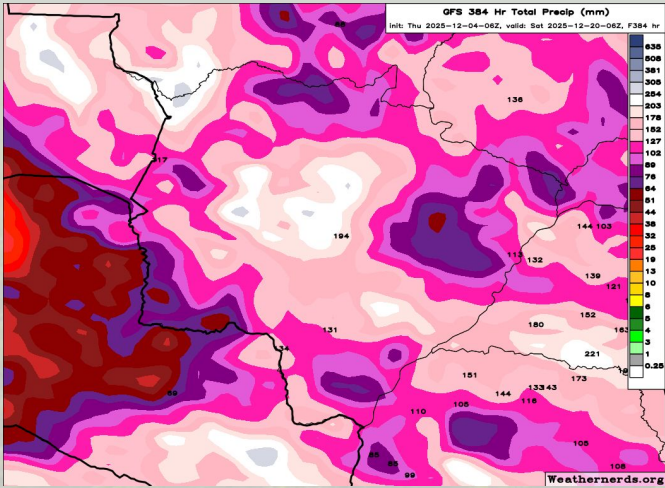


Sexta-Feira (05/12) a Domingo (07/12): A previsão indica tempo mais firme, principalmente no sul, sudeste e sudoeste de Mato Grosso do Sul, devido a atuação de um sistema de alta pressão atmosférica. Devido ao aquecimento diurno, na metade norte de Mato Grosso do Sul, podem ocorrer pancadas de chuvas e, em pontos isolados, chuvas intensas e tempestades acompanhadas de raios e rajadas de vento. Entre tarde/noite de domingo (07/12) há possibilidade de chuvas e tempestades acompanhadas de raios e rajadas de vento devido ao transporte de calor e umidade, aliado a atuação de áreas de baixa pressão atmosférica.

Segunda-Feira (08/12): A semana inicia com tempo mais instável em Mato Grosso do Sul. O dia começa com sol e variação de nebulosidade, porém ao longo do dia ocorre aumento gradual de nuvens, favorecendo a formação de chuvas em várias regiões do estado. São esperados acumulados significativos de chuva, com valores que podem superar 40 mm em 24 horas em algumas localidades. A formação de um sistema de baixa pressão atmosférica, associada à passagem de cavados, cria ambiente favorável para a ocorrência de tempestades, que podem vir acompanhadas de raios, rajadas de vento e eventual queda de granizo. A população deve ficar atenta às mudanças rápidas no tempo e aos alertas emitidos pelos órgãos oficiais. [Clique aqui](#) para glossário dos termos técnicos.

Municípios	Chuva (mm) 05/dez	Chuva (mm) 06/dez	Chuva (mm) 07/dez	Chuva (mm) 08/dez
São Gabriel do Oeste	< 5	< 5	0 - 10	0 - 10
Chapadão do Sul	10 - 20	< 5	0 - 5	10 - 20
Paranaíba	0 - 5	< 5	< 5	10 - 20
Três Lagoas	10 - 20	-	10 - 20	> 20
Campo Grande	< 5	< 5	< 5	0 - 5
Dourados	-	-	0 - 5	> 20
Maracaju	-	-	> 20	0 - 10
Amambai	-	-	0 - 5	0 - 5
Sete Quedas	-	-	-	> 20
Naviraí	-	-	< 5	< 5
Miranda	< 5	< 5	< 5	10 - 20
Anaurilândia	-	< 5	0 - 5	0 - 10
Bela Vista	-	-	< 5	10 - 20
Ponta Porã	-	-	< 5	10 - 20
Sonora	10 - 20	0 - 5	0 - 10	> 20
Bonito	-	< 5	< 5	0 - 10
Porto Murtinho	-	-	0 - 5	10 - 20
Antônio João	-	-	< 5	10 - 20

PREVISÃO ESTENDIDA (17 DIAS)



A Figura mostra o acumulado de precipitação previsto pelo modelo GFS entre os dias 04 a 20 de dezembro de 2025. De acordo com a análise, esperam-se acumulados de chuva significativos, acima de 100 mm, com destaque para as regiões central, oeste e leste de Mato Grosso do Sul.

Ressalta-se o acompanhamento das previsões semanais, devido às incertezas inerentes às previsões que ultrapassam três dias.

Para informações da previsão climática para os próximos meses, acompanhe neste link: <https://www.cemtec.ms.gov.br/previsao-climatica/>

Fonte: Weathernerds.