

# INFORMATIVO CEMTEC DA PREVISÃO DO TEMPO - MS

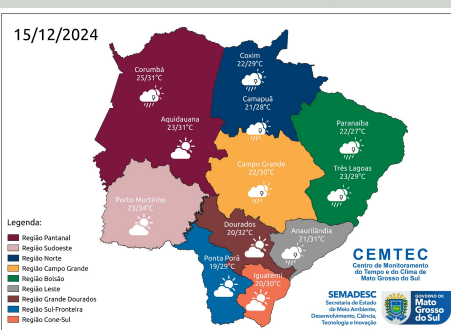
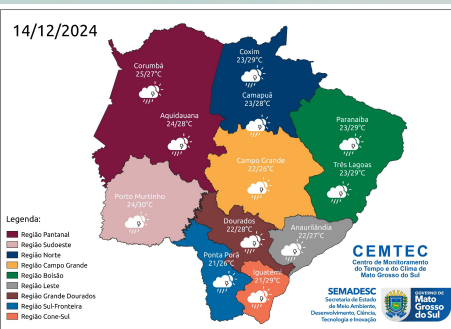
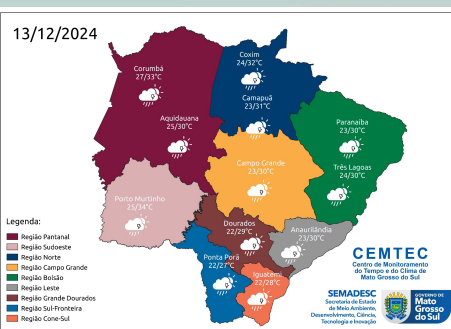
## 13 a 15 de dezembro de 2024

### nº 90/2024



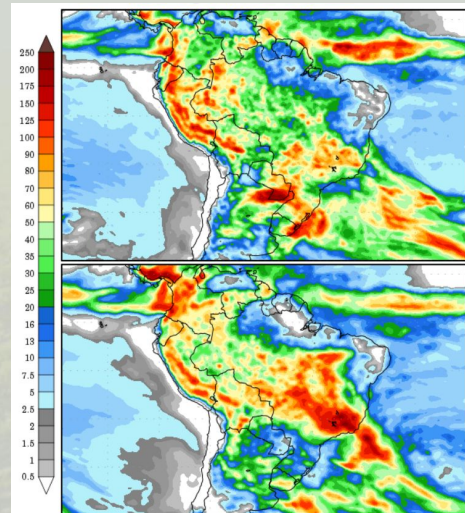
**Sexta-Feira (13/12) a Sábado (14/12):** A previsão indica tempo com sol nas primeiras horas do dia seguido por aumento de nebulosidade e probabilidade de chuvas de intensidade fraca a moderada. Pontualmente, podem ocorrer chuvas mais intensas e tempestades acompanhadas de raios, rajadas de vento e eventual queda de granizo. Essa situação meteorológica ocorre devido a formação de uma área de baixa pressão atmosférica, aliado ao deslocamento de cavados. Além disso, a aproximação e o avanço de um novo sistema frontal, aliado ao transporte de calor e umidade reforçam as instabilidades atmosféricas no estado de Mato Grosso do Sul. Esperam-se acumulados significativos de chuvas, acima de 50 mm/24h. Em relação às temperaturas, estão previstas mínimas entre 21-23°C e máximas entre 26-30°C para as regiões sul, leste e sudeste do estado. Nas regiões pantaneira e sudoeste esperam-se mínimas entre 24-27°C e máximas entre 28-34°C. Já nas regiões do bolsão e norte são esperadas mínimas entre 22-24°C e máximas entre 28-32°C. Em Campo Grande, mínimas entre 22-24°C e máximas entre 26-30°C. Os ventos atuam do quadrante norte (norte/noroeste)

com valores entre 40-60 km/h e, pontualmente, podem ocorrer rajadas de vento acima de 60 km/h. **Domingo (15/12):** Com o avanço da frente fria, a previsão indica tempo com sol e variação de nebulosidade, principalmente nas regiões sul, sudeste e sudoeste do estado. Nas outras regiões do estado há probabilidade para chuvas de intensidade fraca a moderada. Pontualmente, podem ocorrer chuvas mais intensas e tempestades acompanhadas de raios e rajadas de vento. Além disso, podem ocorrer acumulados significativos de chuvas, podendo ultrapassar os 30 mm/24h. Essa situação meteorológica ocorre devido ao avanço do sistema frontal, aliado à atuação de cavados. Além disso, a disponibilidade de umidade e a atuação de áreas de baixa pressão atmosférica favorecem a formação de instabilidades atmosféricas no estado de Mato Grosso do Sul. Em relação às temperaturas, são previstas mínimas entre 19-21°C e máximas entre 29-32°C para as regiões sul, leste e sudeste do estado. Nas regiões pantaneira e sudoeste esperam-se mínimas entre 23-25°C e máximas entre 31-34°C. Já nas regiões do bolsão e norte são esperadas mínimas entre 21-23°C e máximas entre 27-29°C. Em Campo Grande, mínimas entre 21-23°C e máximas entre 28-30°C. Os ventos atuam do quadrante sul com valores entre 30-50 km/h e, pontualmente, podem ocorrer rajadas de vento acima de 50 km/h. [Clique aqui](#) para glossário dos termos técnicos.



Municípios	Chuva (mm) 13/dez	Chuva (mm) 14/dez	Chuva (mm) 15/dez
São Gabriel do Oeste	> 20	10 - 20	> 20
Chapadão do Sul	0 - 10	10 - 20	> 20
Paranaíba	10 - 20	10 - 20	> 20
Três Lagoas	> 20	> 20	10 - 20
Campo Grande	0 - 10	> 20	0 - 10
Dourados	10 - 20	> 20	-
Maracaju	> 20	10 - 20	-
Amambai	> 20	10 - 20	-
Sete Quedas	> 20	> 20	-
Naviraí	10 - 20	> 20	-
Miranda	10 - 20	> 20	-
Anaurilândia	10 - 20	> 20	< 5
Bela Vista	> 20	> 20	-
Ponta Porã	10 - 20	> 20	-
Sonora	0 - 10	10 - 20	> 20
Bonito	0 - 10	> 20	-
Porto Murtinho	> 20	> 20	-
Antônio João	10 - 20	> 20	-

## PREVISÃO ESTENDIDA (17 DIAS)



A Figura 1 mostra os acumulados de precipitação previstos pelo modelo GFS para os próximos dias, divididos em dois períodos, sendo o primeiro entre 12 a 20 de dezembro e o segundo entre 20 a 28 de dezembro de 2024. No primeiro período (12 a 20/12) há previsão de chuvas com acumulados entre 50 - 100 mm. No segundo período (20 a 28/12), há probabilidade para acumulados de chuvas entre 10-70 mm, com destaque na região extremo norte.

**Ressalta-se** o acompanhamento das previsões semanais, devido às incertezas inerentes às previsões que ultrapassam três dias.

Para informações da previsão climática para os próximos meses, acompanhe neste link: <https://www.cemtec.ms.gov.br/previsao-climatica/>

Fonte: COLA (Center for Ocean-Land-Atmosphere-Studies).