

INFORMATIVO CEMTEC DA PREVISÃO DO TEMPO - MS

09 a 12 de dezembro de 2024

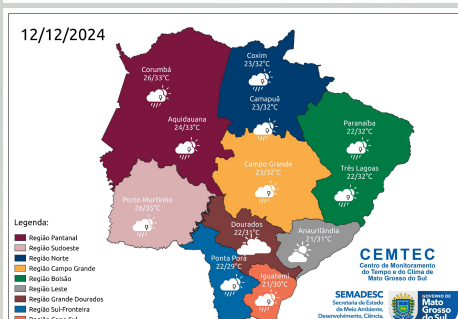
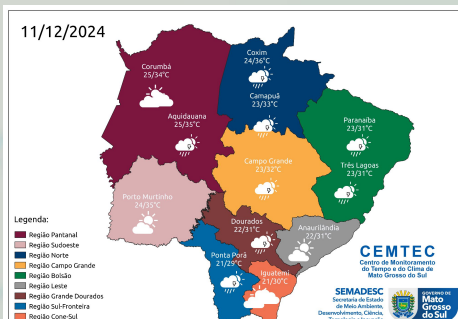
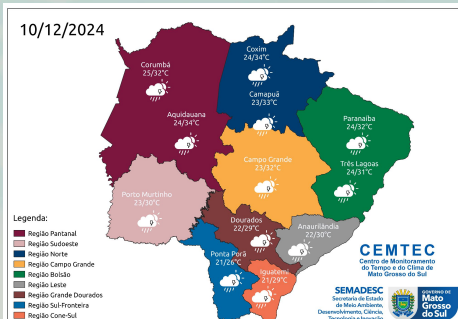
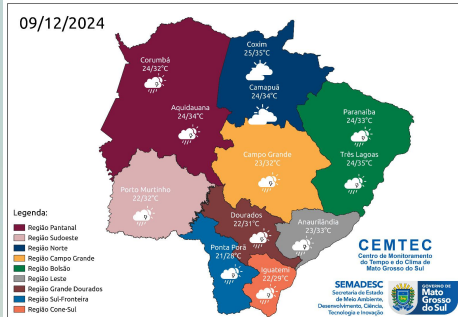
nº 89/2024



Segunda-Feira (09/12): A previsão indica tempo com sol, variação de nebulosidade e probabilidade para chuvas de intensidade fraca a moderada. Pontualmente, podem ocorrer chuvas mais intensas e tempestades isoladas, principalmente nas regiões extremo sul, sul, leste e sudeste do estado. Além disso, podem ocorrer acumulados significativos de chuvas, podendo ultrapassar os 30 mm/24h. Essa situação meteorológica ocorre devido a atuação de uma área de baixa pressão atmosférica sobre o Paraguai/Mato Grosso do Sul aliado ao cavado pré-frontal. Além disso, a atuação de uma frente fria no litoral do sudeste juntamente com o transporte de calor e umidade reforçam as instabilidades sobre Mato Grosso do Sul. Os ventos atuam do quadrante norte (norte/noroeste) com valores entre 40-60 km/h e, pontualmente, podem ocorrer rajadas de vento acima de 60 km/h.

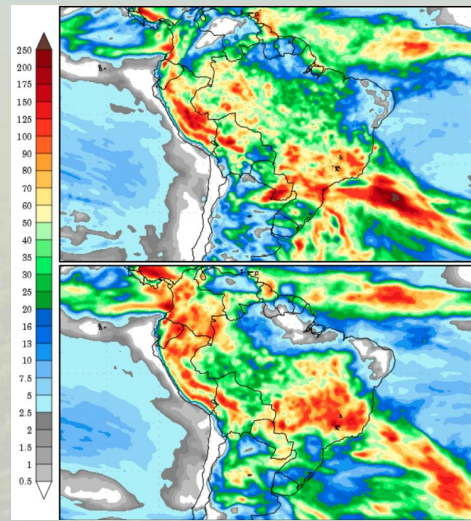
Terça (10/12) a Quarta-Feira (11/12): Em grande parte do estado, a previsão indica tempo com sol e variação de nebulosidade. Há probabilidade para chuvas de intensidade fraca a moderada e localmente, podem ocorrer chuvas mais intensas e tempestades acompanhadas de raios, com destaque para as regiões centro-sul, norte e leste/nordeste do estado. Essa situação meteorológica ocorre devido ao deslocamento da frente fria, aliado a disponibilidade de umidade. Devido a atuação da frente fria, as temperaturas não ultrapassam os 28°C principalmente no sul do estado. Na quarta-feira, a probabilidade maior é de pancadas de chuvas principalmente na metade leste (sudeste, leste e nordeste) do Mato Grosso do Sul, mas não descarta-se chuvas mais intensas de forma pontual em todas as regiões do estado. Os ventos atuam do quadrante sul e giram para o quadrante leste ao longo da quarta-feira com valores entre 30-50 km/h e, pontualmente, podem ocorrer rajadas de vento acima de 50 km/h.

Quinta-Feira (12/12): Entre quinta-feira (12) e ao longo do próximo final de semana, a previsão indica tempo com sol nas primeiras horas do dia seguido por aumento de nebulosidade e probabilidade de chuvas. Pontualmente, podem ocorrer chuvas mais intensas e tempestades acompanhadas de raios e rajadas de vento. Essa situação meteorológica ocorre devido a formação de uma área de baixa pressão atmosférica, aliado ao deslocamento de cavados. Além disso, a aproximação de um novo sistema frontal, aliado ao transporte de calor e umidade, irá favorecer a formação de instabilidades atmosféricas no estado de Mato Grosso do Sul. Esperam-se acumulados significativos de chuvas, acima de 40 mm/24h, principalmente entre a sexta-feira (13/12) e o sábado (14/12). Na quinta-feira, os ventos atuam entre o quadrante norte e leste com valores entre 30-50 km/h e, pontualmente, podem ocorrer rajadas de vento acima de 50 km/h. [Clique aqui](#) para glossário dos termos técnicos.



Municípios	Chuva (mm) 09/dez	Chuva (mm) 10/dez	Chuva (mm) 11/dez	Chuva (mm) 12/dez
São Gabriel do Oeste	< 5	0 - 5	0 - 5	> 20
Chapadão do Sul	< 5	0 - 10	0 - 10	0 - 10
Paranaíba	< 5	0 - 10	0 - 10	0 - 10
Três Lagoas	0 - 5	0 - 10	< 5	< 5
Campo Grande	< 5	0 - 10	0 - 5	0 - 10
Dourados	> 20	0 - 10	< 5	-
Maracaju	0 - 10	10 - 20	< 5	0 - 10
Amambai	10 - 20	0 - 5	< 5	< 5
Sete Quedas	> 20	-	-	-
Naviraí	> 20	0 - 5	< 5	-
Miranda	< 5	0 - 10	-	0 - 10
Anaurilândia	0 - 10	0 - 10	-	-
Bela Vista	10 - 20	< 5	-	< 5
Ponta Porã	10 - 20	0 - 10	< 5	0 - 5
Sonora	< 5	0 - 10	0 - 5	10 - 20
Bonito	< 5	0 - 10	< 5	0 - 10
Porto Murtinho	0 - 10	0 - 10	-	0 - 5
Antônio João	0 - 10	0 - 10	< 5	0 - 5

PREVISÃO ESTENDIDA (17 DIAS)



A Figura 1 mostra os acumulados de precipitação previstos pelo modelo GFS para os próximos dias, divididos em dois períodos, sendo o primeiro entre 09 a 17 de dezembro e o segundo entre 17 a 25 de dezembro de 2024. No primeiro período (09 a 17/12) há previsão de chuvas com acumulados entre 30 - 125 mm, principalmente nas regiões sul, sudeste, centro e norte do estado. No segundo período (17 a 25/12), há probabilidade para acumulados de chuvas entre 25 - 150 mm.

Ressalta-se o acompanhamento das previsões semanais, devido às incertezas inerentes às previsões que ultrapassam três dias.

Para informações da previsão climática para os próximos meses, acompanhe neste link: <https://www.cemtec.ms.gov.br/previsao-climatica/>

Fonte: COLA (Center for Ocean-Land-Atmosphere-Studies).