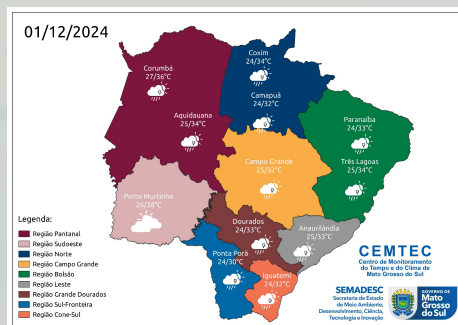
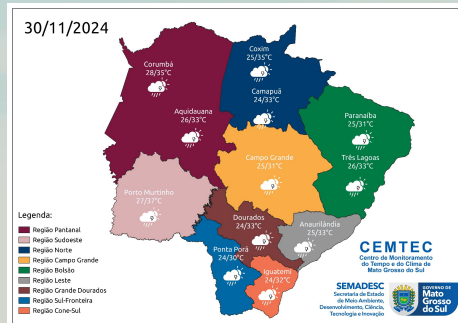
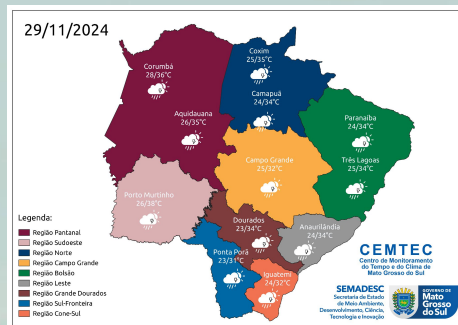


# INFORMATIVO CEMTEC DA PREVISÃO DO TEMPO - MS

## 29 de novembro a 01 de dezembro de 2024 nº 86/2024

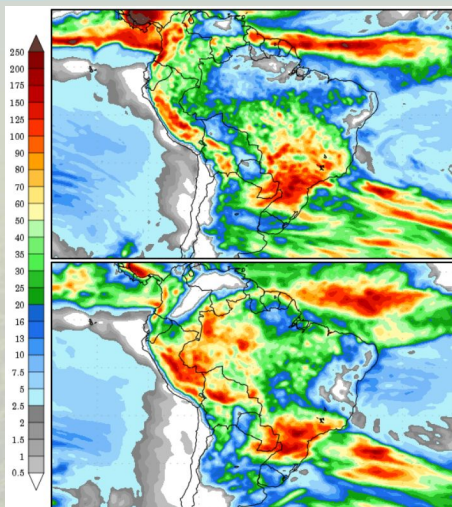


**Sexta-Feira (29/11) a Domingo (01/12):** A previsão indica tempo com sol, porém ao longo do dia, aumento de nebulosidade e probabilidade para chuvas de intensidade fraca a moderada. Pontualmente, podem ocorrer chuvas mais intensas e tempestades acompanhadas de raios e rajadas de vento. Além disso, são esperados acumulados significativos de chuvas acima de 35 mm/24h. Essa situação meteorológica ocorre devido a aproximação e o avanço de uma frente fria, aliado ao transporte de calor e umidade. Além disso, a atuação de uma área de baixa pressão atmosférica sobre o Paraguai e a passagem de cavados favorecem a formação de instabilidades no estado de Mato Grosso do Sul. Em relação às temperaturas, são previstas mínimas entre 23-25°C e máximas entre 30-34°C para as regiões sul, leste e sudeste do estado. Nas regiões pantaneira e sudoeste esperam-se mínimas entre 25-28°C e máximas entre 34-38°C. Já nas regiões do bolsão e norte são esperadas mínimas entre 24-26°C e máximas entre 31-35°C. Em Campo Grande, mínimas entre 24-26°C e máximas entre 31-33°C. Os ventos atuam do quadrante norte (norte/noroeste) com valores entre 40-60 km/h e, pontualmente, podem ocorrer rajadas de vento acima de 60 km/h. Ao longo da próxima semana há a aproximação e o avanço de uma nova frente fria que deverá favorecer a formação de instabilidades associada a ocorrência de chuvas com acumulados significativos acima de 50 mm/24h e tempestades acompanhadas de raios e rajadas de vento. [Clique aqui](#) para glossário dos termos técnicos.



Municípios	Chuva (mm) 29/nov	Chuva (mm) 30/nov	Chuva (mm) 01/dez
São Gabriel do Oeste	10 - 20	0 - 10	0 - 10
Chapadão do Sul	10 - 20	10 - 20	10 - 20
Paranaíba	10 - 20	10 - 20	10 - 20
Três Lagoas	10 - 20	10 - 20	10 - 20
Campo Grande	0 - 5	10 - 20	0 - 10
Dourados	10 - 20	10 - 20	0 - 10
Maracaju	0 - 5	0 - 10	0 - 10
Amambai	0 - 10	10 - 20	0 - 10
Sete Quedas	10 - 20	> 20	0 - 10
Naviraí	10 - 20	10 - 20	0 - 10
Miranda	0 - 5	0 - 10	0 - 10
Anaurilândia	10 - 20	10 - 20	0 - 10
Bela Vista	0 - 5	10 - 20	0 - 5
Ponta Porã	0 - 10	10 - 20	0 - 5
Sonora	0 - 5	0 - 10	0 - 10
Bonito	< 5	0 - 10	0 - 5
Porto Murtinho	< 5	0 - 10	-
Antônio João	0 - 10	0 - 10	0 - 5

## PREVISÃO ESTENDIDA (17 DIAS)



A Figura 1 mostra os acumulados de precipitação previstos pelo modelo GFS para os próximos dias, divididos em dois períodos, sendo o primeiro entre 28 de novembro a 06 de dezembro e o segundo entre 06 a 14 de dezembro de 2024. No primeiro período (28/11 a 06/12) há previsão de chuvas com acumulados entre 30 - 125 mm, principalmente na metade leste do estado, com destaque para região sudeste. No segundo período (06 a 14/12), há probabilidade para acumulados de chuvas entre 30 - 125 mm, com destaque para as regiões sul, sudeste e leste do estado.

**Ressalta-se** o acompanhamento das previsões semanais, devido às incertezas inerentes às previsões que ultrapassam três dias.

Para informações da previsão climática para os próximos meses, acompanhe neste link: <https://www.cemtec.ms.gov.br/previsao-climatica/>

Fonte: COLA (Center for Ocean-Land-Atmosphere-Studies).