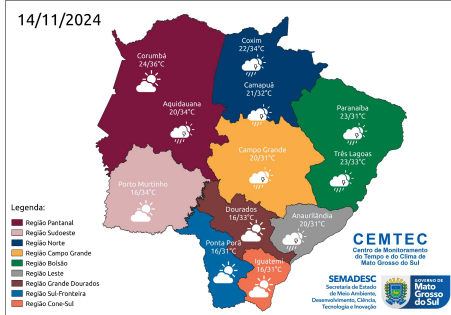
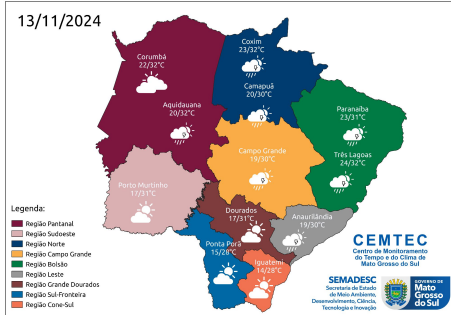
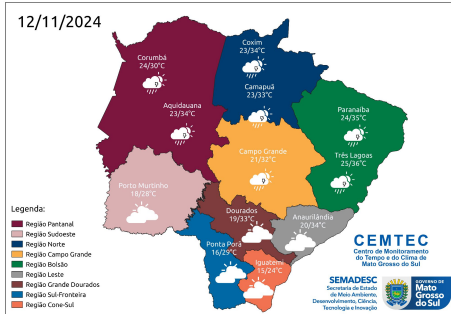
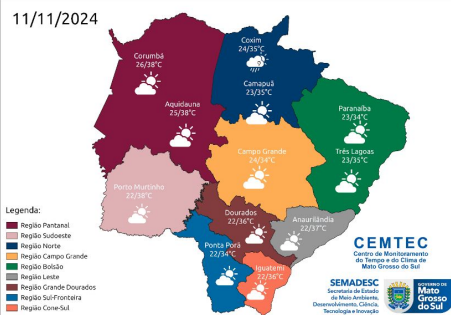


# INFORMATIVO CEMTEC DA PREVISÃO DO TEMPO - MS

## 11 a 14 de novembro de 2024 n° 84/2024

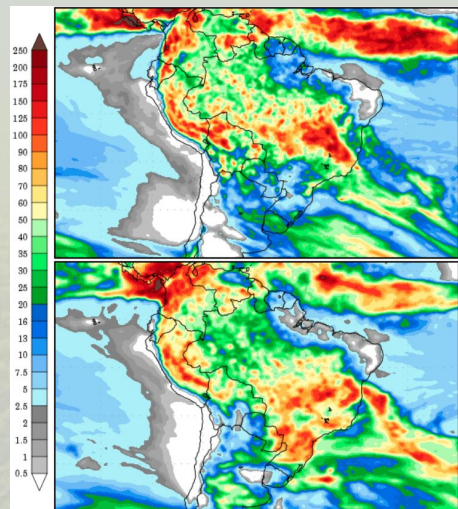


**Segunda-Feira (11/11):** A previsão indica tempo firme, com sol e variação de nebulosidade. Essa situação meteorológica ocorre devido a atuação de um sistema de alta pressão atmosférica que favorece o tempo quente e seco no estado de Mato Grosso do Sul. As temperaturas máximas estarão elevadas, podendo atingir valores entre 36-39°C, principalmente nas regiões pantaneira e sudoeste do estado. Além disso, podem ocorrer baixos valores de umidade relativa do ar entre 15-35%. Recomenda-se beber mais líquido, evitar exposição ao sol nos horários mais quentes e secos do dia e umidificar os ambientes. Os ventos atuam do quadrante norte com valores entre 40-60 km/h e, pontualmente, podem ocorrer rajadas de vento acima de 60 km/h. **Terça (12/11) a Quinta-Feira (14/11):** A previsão indica tempo com sol e variação de nebulosidade. Há probabilidade para chuvas de intensidade fraca a moderada e, pontualmente, podem ocorrer chuvas mais intensas e tempestades acompanhadas de raios e rajadas de vento, principalmente nas regiões centro-norte, pantaneira e nordeste do estado de Mato Grosso do Sul. Essa situação meteorológica ocorre devido a aproximação e o avanço de uma nova frente fria, aliado ao deslocamento de cavados. Além disso, a atuação de áreas de baixa pressão atmosférica deverá favorecer a formação de instabilidades. Na **quinta-feira (14/11)**, a probabilidade de chuva diminui e o tempo volta a ficar mais estável no estado de Mato Grosso do Sul. Não se descartam pancadas de chuvas isoladas, principalmente nas regiões extremo norte e nordeste do estado. Com a passagem da frente fria, haverá queda nas temperaturas, sendo previstas mínimas entre 13-17°C e máximas entre 27-32°C para as regiões sul e sudeste do estado. Nas regiões pantaneira e sudoeste esperam-se mínimas entre 16-22°C e máximas entre 28-36°C. Já nas regiões do bolsão e norte são esperadas mínimas entre 21-25°C e máximas entre 30-35°C. Em Campo Grande, mínimas entre 18-22°C e máximas entre 30-33°C. Os ventos atuam entre o quadrante sul e leste com valores entre 40-60 km/h e, pontualmente, podem ocorrer rajadas de vento acima de 60 km/h. [Clique aqui](#) para glossário dos termos técnicos.



Municípios	Chuva (mm) 11/nov	Chuva (mm) 12/nov	Chuva (mm) 13/nov	Chuva (mm) 14/nov
São Gabriel do Oeste	< 5	10 - 20	0 - 5	0 - 5
Chapadão do Sul	-	0 - 10	> 20	0 - 10
Paranaíba	-	0 - 5	10 - 20	0 - 10
Três Lagoas	-	0 - 5	0 - 5	< 5
Campo Grande	-	10 - 20	0 - 5	< 5
Dourados	-	-	-	-
Maracaju	-	-	< 5	-
Amambai	-	-	-	-
Sete Quedas	-	-	-	-
Naviraí	-	-	-	-
Miranda	-	0 - 10	-	-
Anaurilândia	-	-	0 - 5	< 5
Bela Vista	-	-	-	-
Ponta Porã	-	-	-	-
Sonora	< 5	10 - 20	> 20	10 - 20
Bonito	-	< 5	-	-
Porto Murtinho	-	-	-	-
Antônio João	-	-	-	-

### PREVISÃO ESTENDIDA (17 DIAS)



A Figura 1 mostra os acumulados de precipitação previstos pelo modelo GFS para os próximos dias, divididos em dois períodos, sendo o primeiro entre 11 a 19 de novembro e o segundo entre 19 a 27 de novembro de 2024. No primeiro período (11 a 19/11) há previsão de chuvas com acumulados entre 10 - 70 mm, principalmente nas regiões norte, pantaneira e nordeste do estado. No segundo período (19 a 27/11), há probabilidade para chuvas com acumulados entre 30 - 125 mm.

**Ressalta-se** o acompanhamento das previsões semanais, devido às incertezas inerentes às previsões que ultrapassam três dias.

Para informações da previsão climática para os próximos meses, acompanhe neste link:

<https://www.cemtec.ms.gov.br/previsao-climatica/>

Fonte: COLA (Center for Ocean-Land-Atmosphere-Studies).