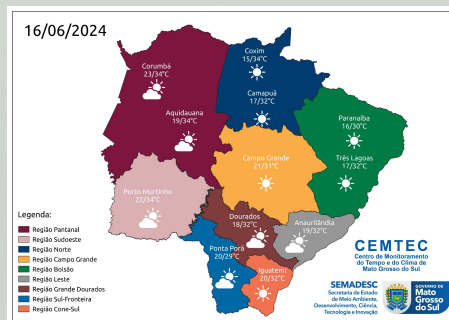
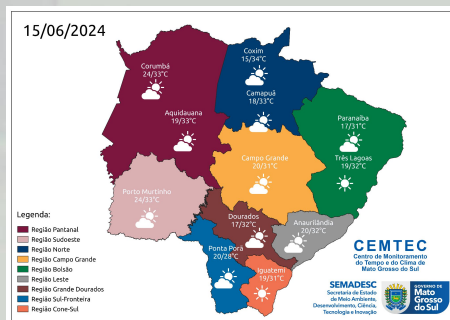
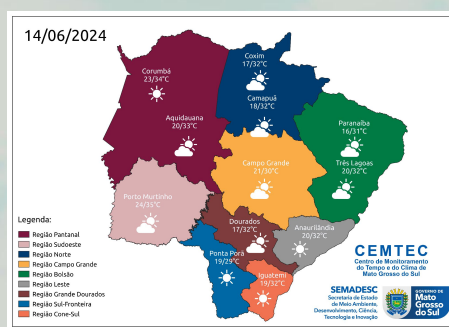
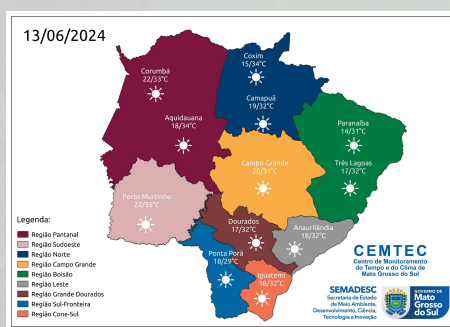
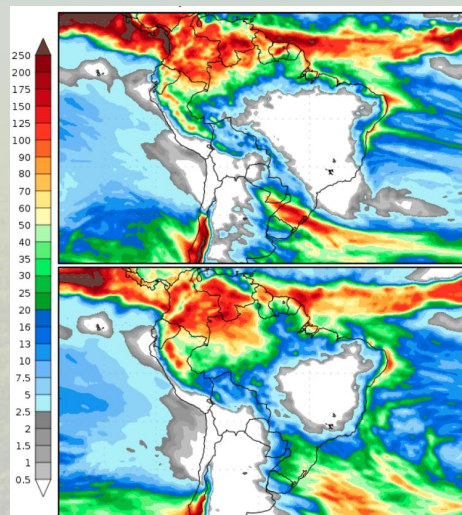


A previsão para os próximos dias em Mato Grosso do Sul indica continuidade do tempo estável, com sol e poucas nuvens no estado. Esta condição meteorológica ocorre devido a atuação de um sistema de alta pressão atmosférica que inibe a formação de nuvens e chuvas, favorecendo o tempo quente e seco no estado. Devido a presença do ar seco, esperam-se altas amplitudes térmicas (diferença entre temperatura máxima e a mínima) podendo atingir até 20°C de variação no mesmo dia. As temperaturas mínimas seguem amenas ao amanhecer com valores entre 14-19°C e as máximas ficam elevadas e podem atingir valores entre 30-36°C. Além disso, são esperados baixos valores de UR entre 15-40%, com destaque para as regiões sudoeste, bolsão, pantaneira e norte do estado. Por isso recomenda-se beber bastante líquido e umidificar os ambientes. As condições meteorológicas previstas tornam o ambiente atmosférico propício para ocorrência de incêndios florestais e recomenda-se que a população não coloque fogo em nenhuma situação. Entre **quinta-feira (13/06)** e **domingo (16/06)**, a previsão indica tempo firme com sol e poucas nuvens. Os ventos atuam do quadrante norte com valores entre 40-60 km/h e, pontualmente, podem ocorrer rajadas de vento acima de 60 km/h. A tendência meteorológica não indica nenhuma mudança no tempo pelo menos até os dias 18-19 de junho, com a aproximação de uma nova frente fria. Porém ressalta-se o acompanhamento das previsões semanais devido às incertezas inerentes às previsões que ultrapassam três dias. [Clique aqui](#) para glossário dos termos técnicos.



## PREVISÃO ESTENDIDA (17 DIAS)



A Figura 1 mostra os acumulados de precipitação previstos pelo modelo GFS para os próximos dias, divididos em dois períodos, sendo o primeiro entre 12 a 20 de junho e o segundo entre 18 a 26 de junho de 2024. No primeiro período (12 a 20/06) há previsão de acumulados de chuva entre 5-25 mm, com destaque na região norte do estado. No segundo período (20 a 28/06) há previsão de chuvas entre 10-40 mm, principalmente nas regiões sul, sudeste e leste do estado.

**Ressalta-se** o acompanhamento das previsões semanais, devido às incertezas inerentes às previsões que ultrapassam três dias.

Para informações da previsão climática para os próximos meses, acompanhe neste link: <https://www.cemtec.ms.gov.br/previsao-climatica/>

Fonte: COLA (Center for Ocean-Land-Atmosphere-Studies).