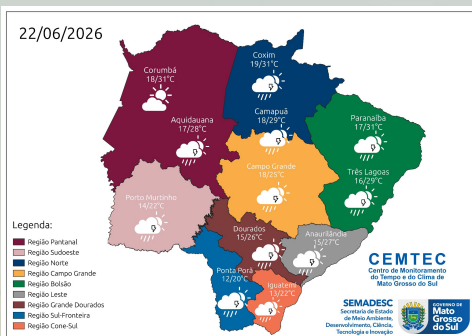
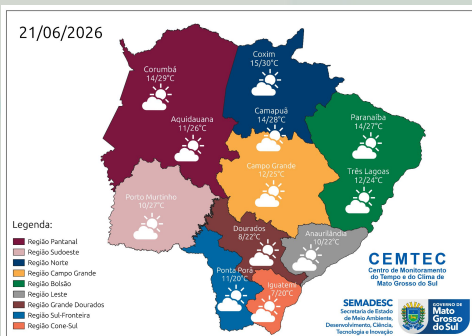
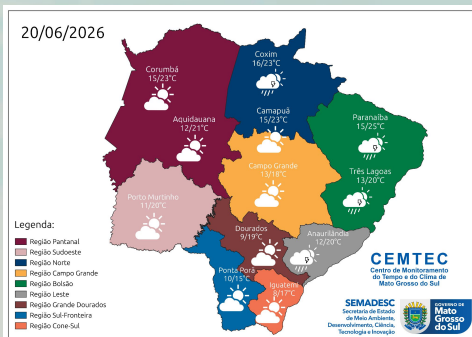
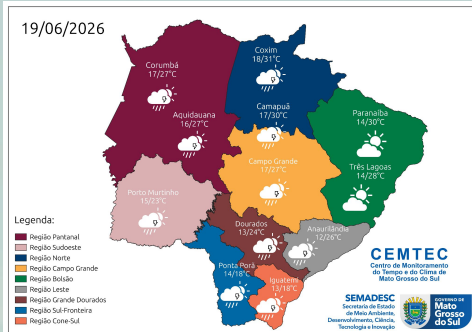


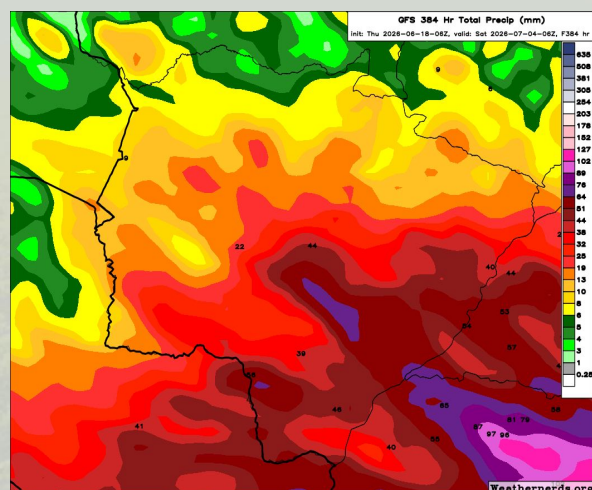
Sexta-Feira (19/06) e Sábado (20/06): A previsão indica o avanço de uma nova frente fria sobre Mato Grosso do Sul, favorecendo aumento de nebulosidade e a ocorrência de chuvas e tempestades em diversas regiões do estado. Aliado a passagem da frente fria, temos o deslocamento de cavados e a atuação de uma área de baixa pressão atmosférica que favorece a formação de instabilidades no estado. Na sexta-feira (19), concentram-se as maiores chances para chuvas mais intensas e tempestades, que pontualmente podem vir acompanhadas de rajadas de vento, descargas elétricas atmosféricas e eventual queda de granizo. No sábado (20), ainda há previsão de chuvas em algumas regiões do estado, porém com menor abrangência e intensidade quando comparadas à sexta-feira. Além disso, espera-se o avanço de uma massa de ar mais frio na retaguarda do sistema frontal, favorecendo temperaturas mais amenas.

Domingo (21/06): Após a passagem da frente fria, o tempo volta a ficar mais estável em Mato Grosso do Sul, com sol e variação de nebulosidade. As temperaturas entram em declínio, especialmente durante a madrugada e ao amanhecer, com mínimas previstas entre 5°C e 7°C na região extremo sul do estado. Nas demais regiões, as temperaturas também ficam mais amenas com valores entre 10°C e 15°C. **Segunda-Feira (22/06):** No início da próxima semana, entre segunda-feira (22) e terça-feira (23), está previsto o avanço de uma intensa frente fria sobre Mato Grosso do Sul, favorecendo a ocorrência de chuvas e tempestades no estado. Na sequência, entre os dias 24 e 26 de junho, haverá uma acentuada queda nas temperaturas, com previsão de mínimas entre 0°C e 2°C, especialmente na metade sul do estado, além de valores baixos nas demais regiões do estado. Há potencial para ocorrência de geadas em algumas localidades. Este sistema deverá provocar a onda de frio mais intensa de 2026 até o momento em Mato Grosso do Sul, com potencial para registrar as menores temperaturas do ano. [Clique aqui](#) para glossário dos termos técnicos.



Municípios	Chuva (mm) 19/jun	Chuva (mm) 20/jun	Chuva (mm) 21/jun	Chuva (mm) 22/jun
São Gabriel do Oeste	0 - 5	< 5	-	-
Chapadão do Sul	-	< 5	-	-
Paranaíba	-	0 - 5	-	< 5
Três Lagoas	-	< 5	-	0 - 10
Campo Grande	0 - 10	-	-	0 - 10
Dourados	10 - 20	-	-	0 - 10
Maracaju	0 - 10	-	-	0 - 5
Amambai	10 - 20	-	-	0 - 10
Sete Quedas	> 20	-	-	10 - 20
Naviraí	10 - 20	-	-	10 - 20
Miranda	10 - 20	-	-	-
Anaurilândia	0 - 10	< 5	-	10 - 20
Bela Vista	10 - 20	-	-	0 - 5
Ponta Porã	10 - 20	-	-	0 - 10
Sonora	-	-	-	0 - 5
Bonito	10 - 20	-	-	< 5
Porto Murtinho	10 - 20	-	-	0 - 5
Antônio João	10 - 20	-	-	0 - 5

PREVISÃO ESTENDIDA (17 DIAS)



A Figura mostra que, entre os dias 18 de junho e 04 de julho de 2026, há previsão de chuvas com acumulados entre 30 - 90 mm, sendo previstos para as regiões centro-sul, leste e sudeste do estado de Mato Grosso do Sul.

Ressalta-se o acompanhamento das previsões semanais, devido às incertezas inerentes às previsões que ultrapassam três dias.

Para informações da previsão climática para os próximos meses, acompanhe neste link: <https://www.cemtec.ms.gov.br/previsao-climatica/>

Fonte: Weathernerds.