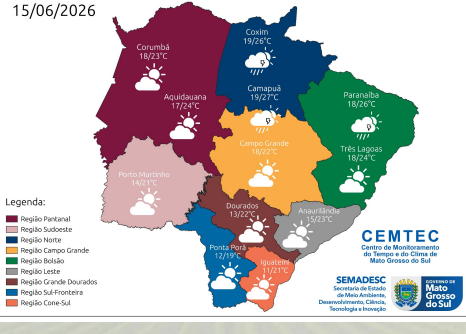
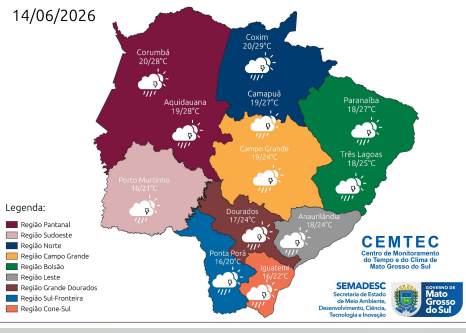
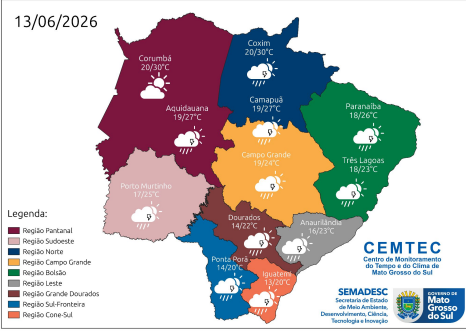
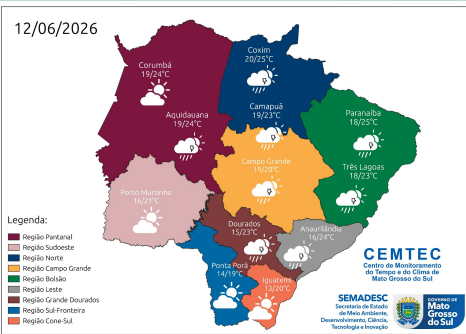


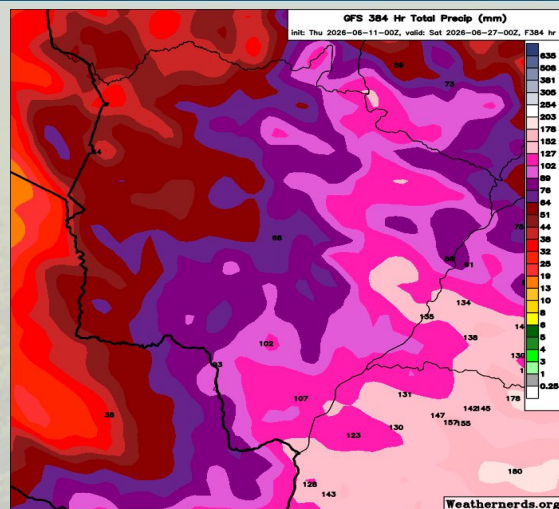
**Sexta (12/06) a Domingo (14/06):** A previsão indica tempo com sol e variação de nebulosidade em Mato Grosso do Sul. Há possibilidade de chuvas e tempestades, com risco de ocorrência pontual de fenômenos mais intensos, acompanhados de raios, rajadas de vento e eventual queda de granizo. São esperados acumulados de chuva superiores a 40 mm em 24 horas, principalmente para as regiões centro-sul, sul, sudeste e leste do estado. Os maiores volumes de precipitação estão previstos para o período entre sábado (13) e domingo (14), quando as instabilidades atmosféricas devem se intensificar. Entre quinta-feira (11) e sexta-feira (12), a formação e o aprofundamento de um ciclone extratropical sobre a Região Sul do Brasil, associado à atuação de um amplo cavado em médios e altos níveis da atmosfera, favorecem o desenvolvimento de instabilidades em Mato Grosso do Sul, aumentando a probabilidade de chuvas. No sábado (13) e domingo (14), a manutenção das condições de instabilidade ocorre devido ao avanço de um cavado atmosférico, combinado ao intenso transporte de calor e umidade para o estado, favorecendo a ocorrência de chuvas e tempestades acompanhadas de raios e rajadas de vento. Os ventos atuam predominantemente do quadrante norte com velocidades que variam entre 40 - 60 km/h, com possibilidade de rajadas pontuais superiores a 60 km/h.

**Segunda-Feira (15/06):** A previsão indica tempo mais firme, com sol e variação de nebulosidade em grande parte de Mato Grosso do Sul. No entanto, não se descartam pancadas de chuva isoladas, principalmente nas regiões norte e nordeste do estado. Entre segunda-feira e ao longo da próxima semana, uma massa de ar frio deve provocar queda acentuada das temperaturas. As mínimas deverão variar entre 7-9°C, com possibilidade de registros pontuais abaixo dos 7°C, especialmente na região sul do estado. Os ventos estarão bem variáveis, na metade sul atuam do quadrante sul e na metade norte do quadrante oeste com velocidades que variam entre 30 - 50 km/h, com possibilidade de rajadas pontuais superiores a 50 km/h. [Clique aqui](#) para glossário dos termos técnicos.



Municípios	Chuva (mm) 12/jun	Chuva (mm) 13/jun	Chuva (mm) 14/jun	Chuva (mm) 15/jun
São Gabriel do Oeste	10 - 20	0 - 10	10 - 20	-
Chapadão do Sul	10 - 20	0 - 5	0 - 10	0 - 10
Paranaíba	> 20	0 - 10	10 - 20	0 - 5
Três Lagoas	10 - 20	10 - 20	> 20	-
Campo Grande	10 - 20	10 - 20	> 20	-
Dourados	0 - 5	0 - 5	10 - 20	-
Maracaju	0 - 5	0 - 10	10 - 20	-
Amambai	< 5	0 - 5	> 20	-
Sete Quedas	< 5	< 5	10 - 20	-
Naviraí	0 - 5	0 - 5	> 20	-
Miranda	< 5	< 5	10 - 20	-
Anaurilândia	10 - 20	10 - 20	> 20	-
Bela Vista	-	0 - 5	10 - 20	-
Ponta Porã	< 5	0 - 10	10 - 20	-
Sonora	0 - 10	< 5	0 - 10	-
Bonito	-	0 - 10	10 - 20	-
Porto Murtinho	-	< 5	0 - 10	-
Antônio João	< 5	0 - 10	10 - 20	-

### PREVISÃO ESTENDIDA (17 DIAS)



A Figura mostra que, entre os dias 11 e 27 de junho de 2026, há previsão de chuvas com acumulados entre 60 - 150 mm. Sendo os maiores acumulados de chuvas entre 100 - 150 mm sendo previstos para as regiões sudeste, leste e nordeste do estado de Mato Grosso do Sul.

**Ressalta-se** o acompanhamento das previsões semanais, devido às incertezas inerentes às previsões que ultrapassam três dias.

Para informações da previsão climática para os próximos meses, acompanhe neste link: <https://www.cemtec.ms.gov.br/previsao-climatica/>

Fonte: Weathernerds.