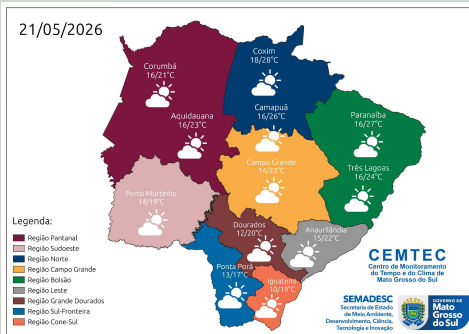
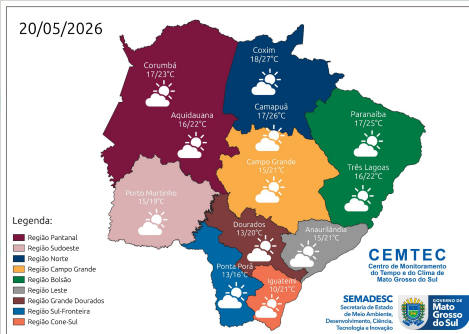
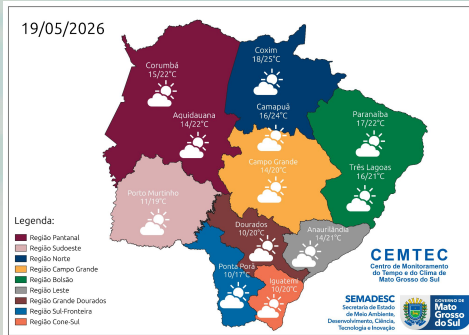
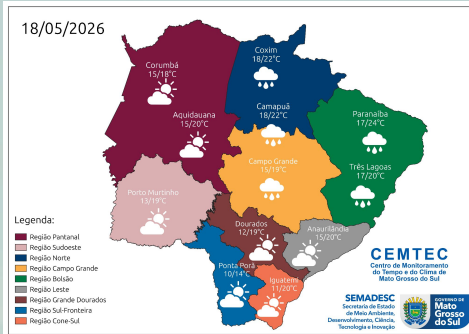
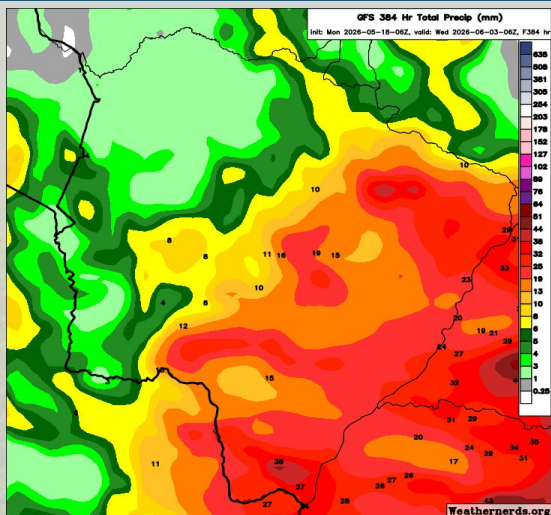


Segunda (18/05) a Quinta-Feira (21/05): Com o avanço da frente fria sobre Mato Grosso do Sul, a semana começa com temperaturas mais baixas em todo o estado, devido à atuação de uma massa de ar mais frio na retaguarda do sistema. A previsão indica tempo mais estável nos próximos dias, porém com presença significativa de nebulosidade. Ainda assim, não se descartam pancadas de chuva bem isoladas e de baixo volume em algumas regiões do estado. Além disso, a grande cobertura de nuvens dificulta a elevação mais acentuada das temperaturas ao longo do dia e, apesar do frio não ser tão intenso, a atuação da massa de ar frio deve manter as temperaturas mais amenas por um período mais prolongado ao longo da semana em Mato Grosso do Sul. Com a passagem do sistema frontal, espera-se queda nas temperaturas, especialmente em municípios do sul e extremo sul de Mato Grosso do Sul, com valores entre 7 e 10°C. Pontualmente, podem ocorrer valores abaixo dos 7°C. Na segunda-feira (18), destaca-se a ocorrência de mínima invertida, condição em que a menor temperatura do dia é registrada ao longo do período, devido à entrada gradual de uma massa de ar frio. Os ventos atuam do quadrante sul com velocidades que variam entre 30 - 50 km/h, com possibilidade de rajadas pontuais superiores a 50 km/h. [Clique aqui](#) para glossário dos termos técnicos.



Municípios	Chuva (mm) 18/mai	Chuva (mm) 19/mai	Chuva (mm) 20/mai	Chuva (mm) 21/mai
São Gabriel do Oeste	< 5	-	-	-
Chapadão do Sul	0 - 10	-	-	-
Paranaíba	0 - 10	-	-	-
Três Lagoas	0 - 5	-	-	-
Campo Grande	0 - 10	-	-	-
Dourados	-	-	-	-
Maracaju	-	-	-	-
Amambai	-	-	-	-
Sete Quedas	-	-	-	-
Naviraí	-	-	-	-
Miranda	-	-	-	-
Anaurilândia	-	-	-	-
Bela Vista	-	-	-	-
Ponta Porã	-	-	-	-
Sonora	< 5	-	-	-
Bonito	-	-	-	-
Porto Murinho	-	-	-	-
Antônio João	-	-	-	-

PREVISÃO ESTENDIDA (17 DIAS)



A Figura mostra que, entre 18 de maio e 03 de junho de 2026, há previsão de chuvas com acumulados entre 10 a 40 mm, especialmente nas regiões centro-sul, sudeste, leste e nordeste do estado de Mato Grosso do Sul.

Ressalta-se o acompanhamento das previsões semanais, devido às incertezas inerentes às previsões que ultrapassam três dias.

Para informações da previsão climática para os próximos meses, acompanhe neste link: <https://www.cemtec.ms.gov.br/previsao-climatica/>

Fonte: Weathernerds.