

O sistema de alta pressão atmosférica continuará influenciando as condições de tempo em Mato Grosso do Sul durante o final de semana, com altas temperaturas, que podem atingir valores entre 34-37°C e baixos valores de umidade relativa do ar entre 20-40%. As temperaturas tendem a ficar acima da média para o período. Entre **sexta-feira (26/04)** a **domingo (28/04)** a previsão indica tempo estável, com sol e poucas nuvens. Além da alta pressão em médios níveis da atmosfera, que atua como um bloqueio atmosférico, os ventos do quadrante norte irão intensificar o ar quente e seco sobre Mato Grosso do Sul. No **domingo (28/04)**, com menor probabilidade, podem ocorrer pancadas de chuvas de forma bem localizada na região centro-oeste do estado, devido ao aquecimento diurno aliado ao transporte de calor e umidade.

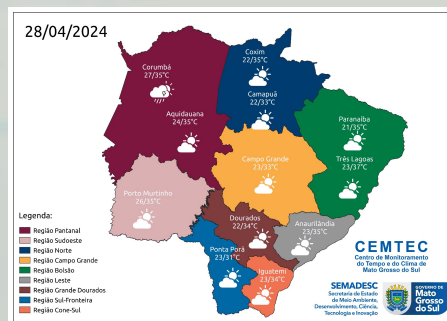
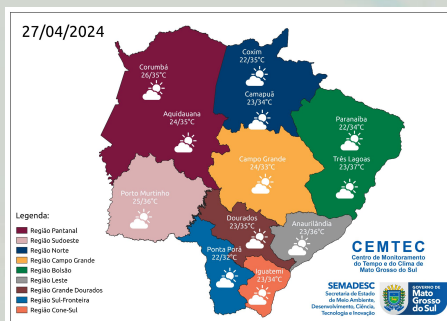
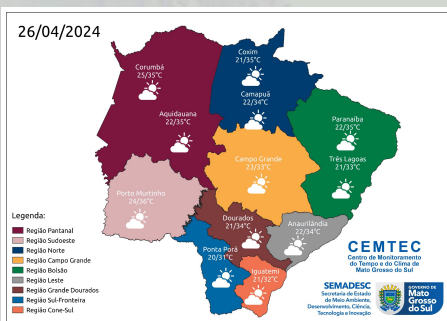
O calor acima da média e a presença do ar seco trazem impactos na vida da população e algumas recomendações são essenciais, como beber bastante líquido, umidificar os ambientes e, quando possível, evitar exposição ao sol nos horários mais quentes e secos do dia, dentre outras recomendações.

Em relação às temperaturas, estão previstas temperaturas mínimas entre 20-23°C e máximas entre 31-36°C para as regiões sul, leste e sudeste. Nas regiões sudoeste e pantaneira esperam-se mínimas entre 24-27°C e máximas entre 35-37°C. Para as regiões norte e bolsão esperam-se mínimas entre 21-23°C e máximas entre 33-37°C. Em Campo Grande, são esperadas mínimas entre 22-24°C e máximas entre 32-34°C. Os ventos atuam do quadrante norte com valores entre 40-60 km/h e, pontualmente, podem ocorrer rajadas de vento acima de 60 km/h.

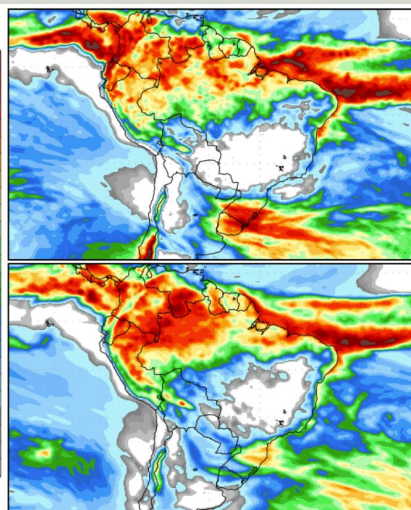
Tendência meteorológica: Na primeira semana de maio, os modelos de previsão indicam aproximação e avanço de uma frente fria com probabilidade para chuvas e leve queda nas temperaturas, principalmente nas regiões centro-sul, sudeste e sudoeste/oeste do estado.

Ressalta-se o acompanhamento das previsões semanais, devido às incertezas inerentes às previsões que ultrapassam três dias.

[Clique aqui](#) para glossário dos termos técnicos.



PREVISÃO ESTENDIDA (17 DIAS)



A Figura 1 mostra os acumulados de precipitação previstos pelo modelo GFS para os próximos dias, divididos em dois períodos, sendo o primeiro entre 25 de abril a 03 de maio e o segundo entre 03 a 11 de maio de 2024. No primeiro período (25/04 a 03/05) não há previsão de chuvas no estado. No segundo período (03 a 11/05), em grande parte do estado, são previstos acumulados de chuva entre 5-10mm. Porém pontualmente podem ocorrer acumulados de chuvas acima de 20 mm, com destaque nas regiões sul e sudeste do estado.

Ressalta-se o acompanhamento das previsões semanais, devido às incertezas inerentes às previsões que ultrapassam três dias.

Para informações da previsão climática para os próximos meses, acompanhe neste link: <https://www.cemtec.ms.gov.br/previsao-climatica/>

Fonte: COLA (Center for Ocean-Land-Atmosphere-Studies).