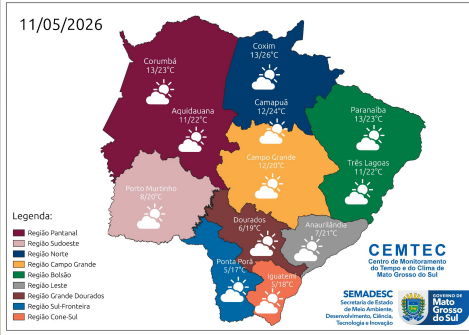
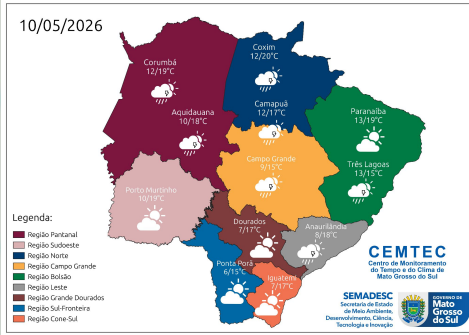
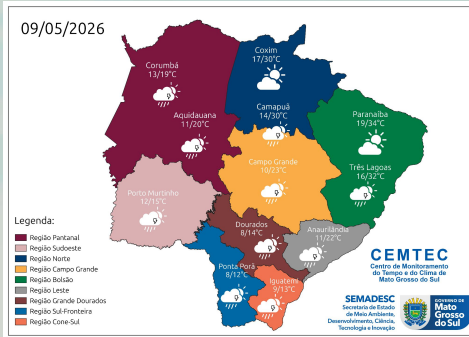
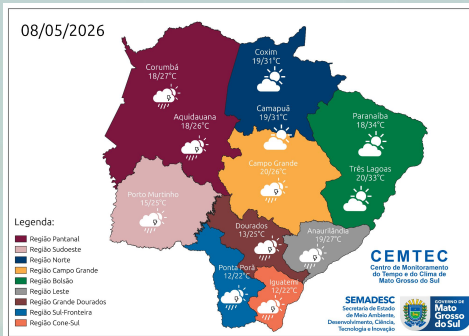


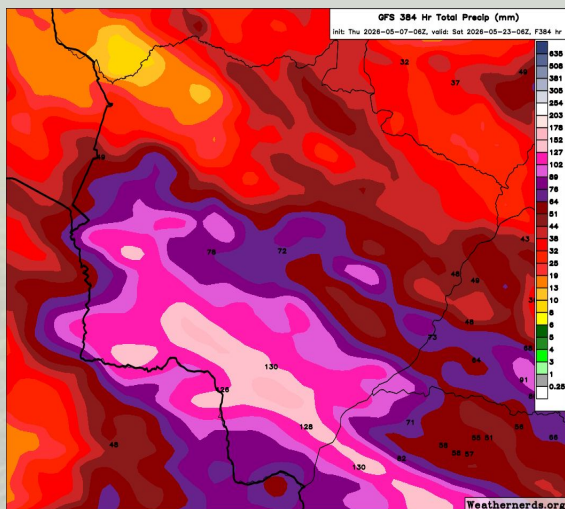
Sexta (08/05) e Sábado (09/05): O tempo em Mato Grosso do Sul será de instabilidade, com previsão de chuvas intensas e tempestades acompanhadas de raios, ventos fortes e possibilidade de granizo. A situação é provocada pela atuação de uma frente fria associada a um ciclone extratropical, além de cavados e intenso transporte de calor e umidade. Os acumulados de chuva podem ultrapassar 40 mm em 24 horas, principalmente no centro-sul, oeste/sudoeste e leste do estado. Os ventos variam de norte para sul com a passagem da frente, entre 40 e 60 km/h, com rajadas superiores em pontos isolados. Na sexta-feira, as temperaturas ainda ficam elevadas, entre 27-34°C em várias regiões, mas no sul e sudoeste já ocorre queda acentuada ao final do dia, com valores entre 12-14°C e possibilidade de mínima invertida. No sábado, o ar frio avança com mais intensidade, provocando queda generalizada das temperaturas e aumento da sensação de frio, além de possibilidade de nevoeiros ao amanhecer.

Entre **domingo (10/05) e segunda-feira (11/05)**, o tempo tende a ficar mais estável com atuação de uma massa de ar frio pós-frontal, favorecendo sol e variação de nebulosidade. Ainda assim, no domingo podem ocorrer chuvas e tempestades isoladas em algumas regiões. Na segunda-feira predomina tempo firme, com as menores temperaturas do período, entre 4°C e 8°C no sul e sudoeste, podendo ser inferiores em pontos isolados. Também há chance de nevoeiros no amanhecer e ventos de sul entre 40 e 60 km/h, com rajadas mais fortes em alguns locais. [Clique aqui](#) para glossário dos termos técnicos.



Municípios	Chuva (mm) 08/mai	Chuva (mm) 09/mai	Chuva (mm) 10/mai	Chuva (mm) 11/mai
São Gabriel do Oeste	-	0 - 10	< 5	-
Chapadão do Sul	-	-	-	-
Paranaíba	-	-	-	-
Três Lagoas	-	-	< 5	-
Campo Grande	< 5	10 - 20	10 - 20	-
Dourados	10 - 20	> 20	-	-
Maracaju	10 - 20	> 20	< 5	-
Amambai	> 20	> 20	-	-
Sete Quedas	> 20	10 - 20	-	-
Naviraí	10 - 20	> 20	-	-
Miranda	> 20	> 20	< 5	-
Anaurilândia	< 5	> 20	0 - 10	-
Bela Vista	> 20	> 20	-	-
Ponta Porã	> 20	> 20	-	-
Sonora	-	-	-	-
Bonito	> 20	> 20	-	-
Porto Murtinho	> 20	> 20	-	-
Antônio João	> 20	> 20	-	-

PREVISÃO ESTENDIDA (17 DIAS)



A Figura mostra que, entre 07 e 23 de maio de 2026, há previsão de chuvas em grande parte de Mato Grosso do Sul, com acumulados entre 20-180 mm nas regiões centro-sul. Os maiores volumes, entre 60 a 180 mm, concentram-se no centro-sul, sudoeste, sudeste e leste, indicando instabilidades mais persistentes. No geral, a chuva será mais significativa na metade sul, enquanto o norte terá volumes menores e irregulares. **Ressalta-se** o acompanhamento das previsões semanais, devido às incertezas inerentes às previsões que ultrapassam três dias.

Para informações da previsão climática para os próximos meses, acompanhe neste link: <https://www.cemtec.ms.gov.br/previsao-climatica/>

Fonte: Weathernerds.