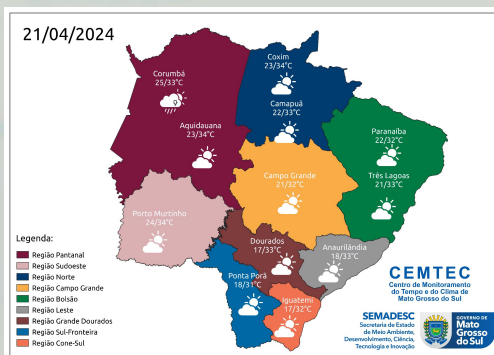
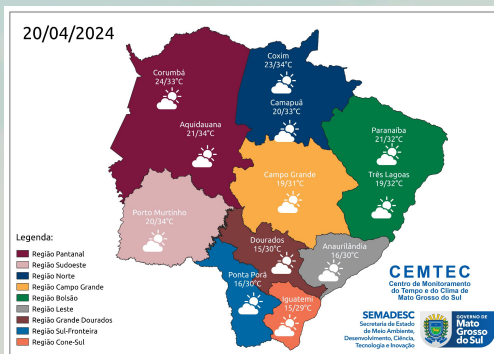
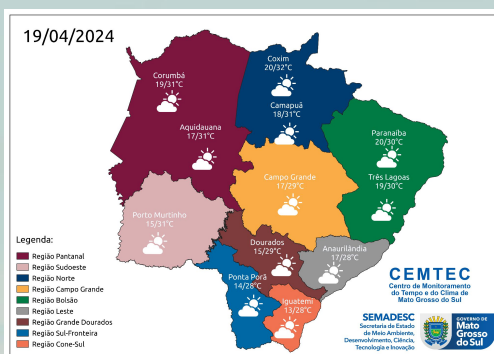


O destaque da previsão para o estado de Mato Grosso do Sul é a continuidade das temperaturas mínimas mais amenas no início da manhã, com valores entre 13-16°C. Porém as temperaturas estarão em gradativa elevação ao longo do final de semana podendo atingir os 34-35°C, principalmente nas regiões sudoeste, pantaneira e norte do estado.

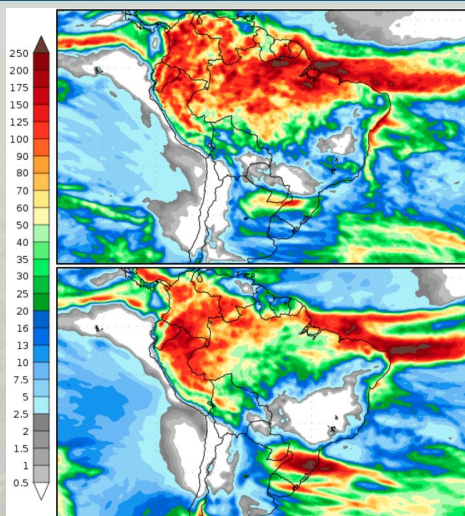
A previsão, entre sexta-feira (19/04) e sábado (20/04), indica tempo com sol e pouca nebulosidade. Esta situação meteorológica ocorre devido a atuação de um sistema de alta pressão atmosférica que favorece o tempo seco. Estão previstas temperaturas mínimas entre 13-17°C e máximas entre 28-30°C para as regiões sul e sudeste. Pontualmente, podem ocorrer temperaturas abaixo dos 13°C, com destaque na região sul do estado. Nas regiões sudoeste e pantaneira esperam-se mínimas entre 19-24°C e máximas entre 31-35°C. Na região sudoeste, as mínimas podem ser baixas, entre 15-20°C. Para as regiões norte e bolsão esperam-se mínimas entre 18-21°C e máximas de até 30-34°C. Em Campo Grande, são esperadas mínimas entre 17-20°C e máximas entre 29-31°C. Os ventos atuam do quadrante leste com valores entre 40-60 km/h e, pontualmente, podem ocorrer rajadas de vento acima de 60 km/h.

No domingo (21/04), em grande parte do estado, segue o tempo mais firme, com temperaturas máximas que podem atingir os 34-35°C. Porém com probabilidade para pancadas de chuvas isoladas, principalmente nas regiões noroeste e extremo norte do estado. Essas instabilidades ocorrem devido a combinação de calor e disponibilidade de umidade. Estão previstas temperaturas mínimas entre 17-19°C e máximas entre 31-33°C para as regiões sul e sudeste. Nas regiões sudoeste e pantaneira esperam-se mínimas entre 23-25°C e máximas entre 33-35°C. Para as regiões norte e bolsão esperam-se mínimas entre 21-23°C e máximas de até 32-34°C. Em Campo Grande, são esperadas mínimas entre 20-22°C e máximas entre 30-32°C. Os ventos atuam entre o quadrante leste e norte com valores entre 30-50 km/h e, pontualmente, podem ocorrer rajadas de vento acima de 50 km/h.

[Clique aqui](#) para glossário dos termos técnicos.



PREVISÃO ESTENDIDA (17 DIAS)



A Figura 1 mostra os acumulados de precipitação previstos pelo modelo GFS para os próximos dias, divididos em dois períodos, sendo o primeiro entre 17 a 25 de abril e o segundo entre 25 de abril a 03 de maio de 2024. No primeiro período (17 a 25/04) são esperados acumulados de chuvas de até 10mm, principalmente nas regiões norte e oeste do estado. No segundo período (25/04 a 03/05), são previstos acumulados de chuva de até 20mm, com destaque nas regiões sul e sudeste do estado.

Ressalta-se o acompanhamento das previsões semanais, devido às incertezas inerentes às previsões que ultrapassam três dias.

Para informações da previsão climática para os próximos meses, acompanhe neste link: <https://www.cemtec.ms.gov.br/previsao-climatica/>

Fonte: COLA (Center for Ocean-Land-Atmosphere-Studies).