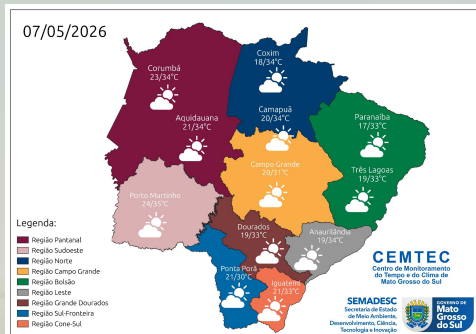
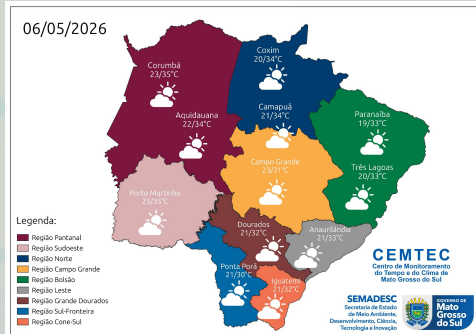
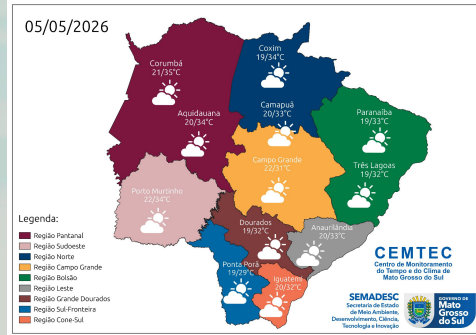
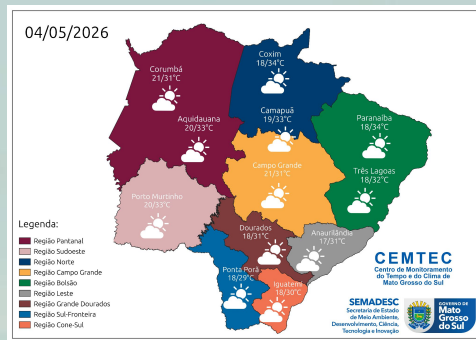


INFORMATIVO CEMTEC DA PREVISÃO DO TEMPO - MS

04 a 07 de maio de 2026 n° 27/2026

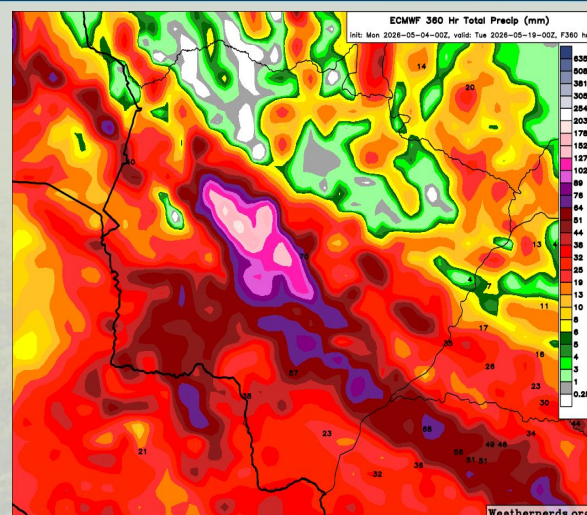


Segunda (04/05) a Quinta-Feira (07/05): A previsão indica tempo com sol e poucas nuvens. Essa situação ocorre devido a atuação de um sistema de alta pressão atmosférica. Com o tempo mais seco, espera-se temperaturas elevadas, com máximas que podem atingir valores de até 33-36°C, além de baixos valores de umidade relativa do ar entre 20-40%. Na noite de quinta (07/05), a aproximação de uma frente fria, aliado à atuação do cavado pré-frontal favorece a ocorrência de chuvas e tempestades que podem vir acompanhadas de raios e rajadas de vento, especialmente nas regiões sul e sudoeste do estado. Os ventos atuam do quadrante norte com velocidades que variam entre 40 - 60 km/h, com possibilidade de rajadas pontuais superiores a 60 km/h. Entre os dias 08 e 09 de maio, o avanço de uma frente fria, aliado ao intenso transporte de ar úmido e quente deverá provocar instabilidades no estado, com ocorrência de chuvas e tempestades, acompanhadas de raios e rajadas de vento. Os volumes de chuva podem ser significativos, com acumulados superiores a 40 mm em 24 horas, principalmente nas regiões centro-sul. Na sequência, entre os dias 09 e 13 de maio, a atuação de uma intensa massa de ar frio provocará queda acentuada nas temperaturas. Nas regiões centro-sul, as mínimas devem variar entre 6-10°C, com possibilidade de registros pontuais abaixo de 4-6°C. Nas demais regiões do estado, as temperaturas mínimas deverão oscilar entre 12-16°C. [Clique aqui](#) para glossário dos termos técnicos.



Municípios	Chuva (mm) 04/mai	Chuva (mm) 05/mai	Chuva (mm) 06/mai	Chuva (mm) 07/mai
São Gabriel do Oeste	-	-	-	-
Chapadão do Sul	-	-	-	-
Paranaíba	-	-	-	-
Três Lagoas	-	-	-	-
Campo Grande	-	-	-	-
Dourados	-	-	-	-
Maracaju	-	-	-	-
Amambai	-	-	-	-
Sete Quedas	-	-	-	< 5
Naviraí	-	-	-	-
Miranda	-	-	-	-
Anaurilândia	-	-	-	-
Bela Vista	-	-	-	< 5
Ponta Porã	-	-	-	-
Sonora	-	-	-	-
Bonito	-	-	-	-
Porto Murtinho	-	-	-	< 5
Antônio João	-	-	-	-

PREVISÃO ESTENDIDA (17 DIAS)



A Figura mostra que, entre 04 e 19 de maio de 2026, há previsão de chuvas em grande parte de Mato Grosso do Sul, com acumulados entre 30-50 mm no centro-sul e leste. Os maiores volumes, entre 50 a 80 mm, concentram-se no centro-sul e sudeste indicando instabilidades mais persistentes. No geral, a chuva será mais significativa na metade sul, enquanto o norte terá volumes menores e irregulares. **Ressalta-se** o acompanhamento das previsões semanais, devido às incertezas inerentes às previsões que ultrapassam três dias.

Para informações da previsão climática para os próximos meses, acompanhe neste link: <https://www.cemtec.ms.gov.br/previsao-climatica/>

Fonte: Weathernerds.