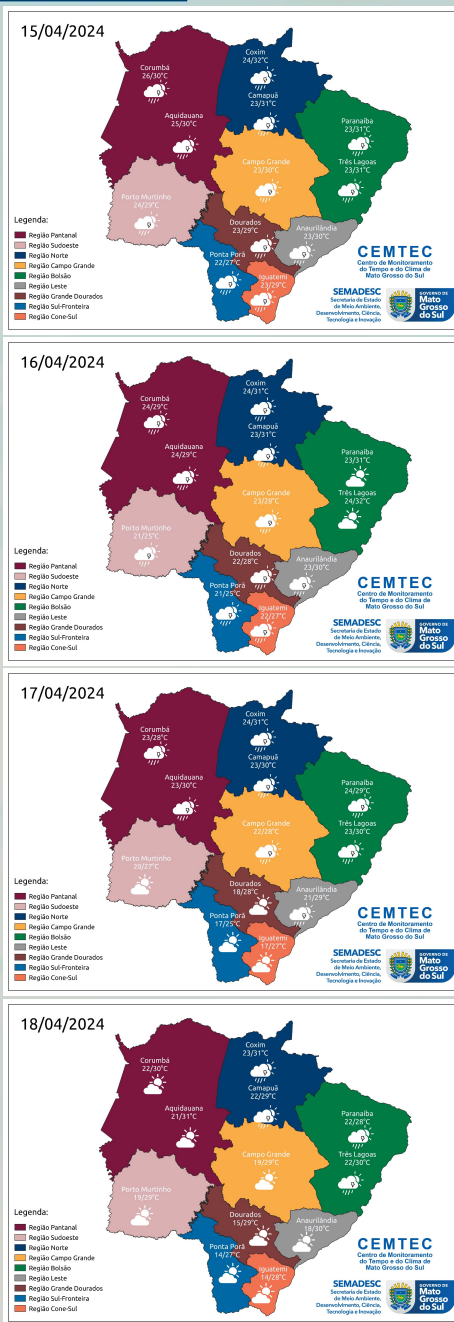


# INFORMATIVO CEMTEC DA PREVISÃO DO TEMPO - MS

## 15 a 18 de abril de 2024 n° 27/2024

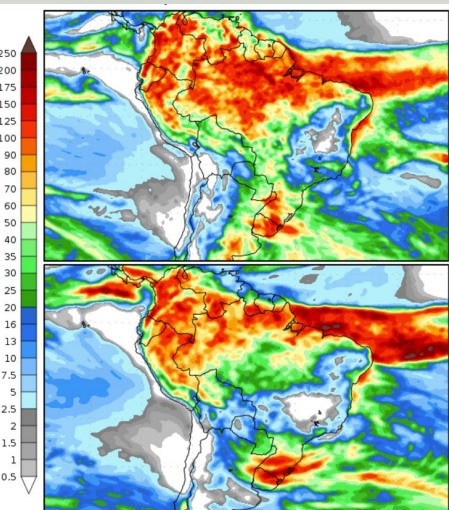


O destaque para a semana no estado de MS é a ocorrência de chuvas significativas, com acumulados acima de 50 mm/24h devido ao avanço de uma frente fria. E, posteriormente, após a passagem da frente fria observa-se declínio nas temperaturas, com valores entre 13-16°C, com destaque na região sul do estado. A previsão para a semana, entre segunda (15/04) e terça-feira (16/04), indica tempo instável com probabilidade para chuvas de intensidade fraca a moderada e, pontualmente, chuvas mais intensas e tempestades acompanhadas de raios, rajadas de vento e eventualmente queda de granizo, principalmente nas regiões central, sul, sudeste e oeste do estado. Nestas regiões podem ocorrer acumulados significativos de chuvas, com valores acima de 50 mm em 24h. Ressalta-se a atenção para estas regiões que já vem ocorrendo chuvas nos últimos dias. As instabilidades atmosféricas ocorrem devido ao deslocamento de cavados, aliado ao intenso transporte de calor e umidade. Além disso, a formação de um ciclone extratropical sobre a Argentina irá favorecer a formação de uma frente fria que favorece a formação de nuvens e chuvas em Mato Grosso do Sul que impulsiona o ar frio para o estado. Os ventos atuam do quadrante norte com valores entre 40-60 km/h e, pontualmente, podem ocorrer rajadas de vento acima de 60 km/h. A previsão, entre quarta (17/04) e quinta-feira (18/04), com o avanço da alta pós-frontal, ou seja, a massa de ar mais frio após a frente fria, indica tempo com sol e variação de nebulosidade, principalmente na região sul do estado. Nas demais regiões do estado, não se descartam pancadas de chuvas e tempestades, principalmente na quarta-feira (17). Essas instabilidades atmosféricas ocorrem devido ao avanço da frente fria pelo estado. Entre quarta (17/04) e quinta-feira (18/04), com o avanço da alta pós-frontal, estão previstas temperaturas mínimas entre 13-17°C e máximas entre 25-29°C para as regiões sul e sudeste. Pontualmente, podem ocorrer temperaturas abaixo dos 13°C, com destaque na região sul do estado. Os ventos atuam do quadrante sul com valores entre 30-50 km/h e, pontualmente, podem ocorrer rajadas de vento acima de 50 km/h. [Clique aqui](#) para glossário dos termos técnicos.



Municípios	Chuva (mm) 15/abr	Chuva (mm) 16/abr	Chuva (mm) 17/abr	Chuva (mm) 18/abr
São Gabriel do Oeste	0 - 10	10 - 20	10 - 20	0 - 5
Chapadão do Sul	0 - 5	0 - 5	0 - 10	0 - 10
Paranaíba	0 - 5	-	0 - 5	0 - 10
Três Lagoas	> 20	-	0 - 10	0 - 5
Campo Grande	10 - 20	10 - 20	0 - 10	-
Dourados	10 - 20	> 20	-	-
Maracaju	> 20	> 20	0 - 5	-
Amambai	> 20	> 20	-	-
Sete Quedas	> 20	> 20	-	-
Naviraí	10 - 20	> 20	-	-
Miranda	> 20	> 20	0 - 10	-
Anaurilândia	10 - 20	> 20	> 20	-
Bela Vista	10 - 20	> 20	-	-
Ponta Porã	10 - 20	> 20	-	-
Sonora	0 - 5	0 - 10	0 - 10	0 - 5
Bonito	> 20	> 20	0 - 5	-
Porto Murtinho	> 20	> 20	-	-
Antônio João	> 20	> 20	0 - 5	-

### PREVISÃO ESTENDIDA (17 DIAS)



A Figura 1 mostra os acumulados de precipitação previstos pelo modelo GFS para os próximos dias, divididos em dois períodos, sendo o primeiro entre 15 a 23 de abril e o segundo entre 23 de abril a 01 de maio de 2024. No primeiro período (15 a 23/04) são esperados acumulados de chuvas entre 60-100mm, principalmente nas regiões central, norte e sul do estado. No segundo período (23/04 a 01/05), são previstos acumulados de chuva entre 10-30mm, com destaque nas regiões sul e sudeste do estado.

**Ressalta-se** o acompanhamento das previsões semanais, devido às incertezas inerentes às previsões que ultrapassam três dias.

Para informações da previsão climática para os próximos meses, acompanhe neste link: <https://www.cemtec.ms.gov.br/previsao-climatica/>

Fonte: COLA (Center for Ocean-Land-Atmosphere-Studies).



Saiba mais: [cemtec.ms.gov.br](http://cemtec.ms.gov.br)