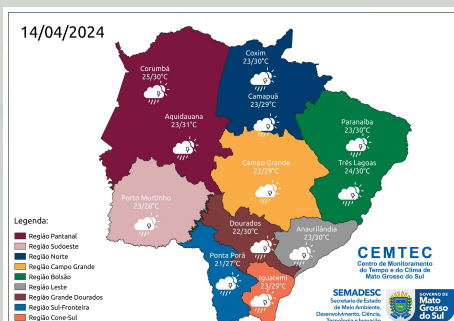
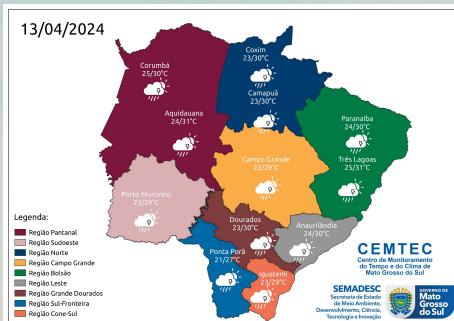
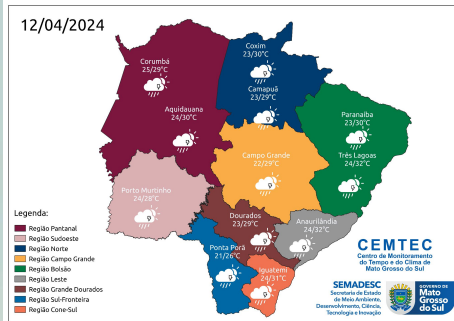
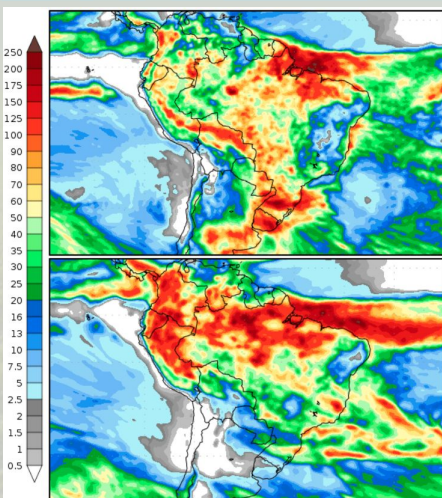


A previsão para o final de semana, entre **sexta-feira (12/04)** e **domingo (14/04)**, indica tempo com sol, principalmente nas primeiras horas do dia, seguido de aumento de nebulosidade e possibilidade para chuvas de intensidade fraca a moderada e, pontualmente, chuvas mais intensas e tempestades acompanhadas de raios e rajadas de vento, principalmente nas regiões norte, centro e oeste do estado. Essas instabilidades atmosféricas ocorrem devido a atuação de uma área de baixa pressão atmosférica sobre o Paraguai, aliado a combinação de calor e umidade. Além disso, o deslocamento de cavados (áreas alongadas de baixa pressão atmosférica) e uma frente fria oceânica favorecem a formação de nuvens e chuvas no Mato Grosso do Sul. Em grande parte do estado, as temperaturas máximas variam entre 28-30°C. Por outro lado, a metade leste do estado (incluindo nordeste e sudeste do MS) podem ter temperaturas mais elevadas, com máximas entre 32-34°C. Estão previstas temperaturas mínimas entre 21-24°C e máximas entre 28-30°C para a região sul. Nas regiões sudoeste, norte e pantaneira esperam-se mínimas entre 23-25°C e máximas entre 28-31°C. Para as regiões sudeste, bolsão e leste do estado esperam-se mínimas entre 23-25°C e máximas de até 33-34°C. Em Campo Grande, são esperadas mínimas entre 21-23°C e máximas entre 28-30°C. Os ventos atuam entre o quadrante norte e leste com valores entre 30-50 km/h e, pontualmente, podem ocorrer rajadas de vento acima de 50 km/h. [Clique aqui](#) para glossário dos termos técnicos.



Municípios	Chuva (mm) 12/abr	Chuva (mm) 13/abr	Chuva (mm) 14/abr
São Gabriel do Oeste	0 - 10	0 - 10	0 - 10
Chapadão do Sul	10 - 20	10 - 20	0 - 10
Paranaíba	0 - 10	10 - 20	0 - 10
Três Lagoas	0 - 10	0 - 10	> 20
Campo Grande	0 - 10	10 - 20	10 - 20
Dourados	10 - 20	10 - 20	10 - 20
Maracaju	10 - 20	> 20	10 - 20
Amambai	0 - 10	10 - 20	10 - 20
Sete Quedas	0 - 10	10 - 20	10 - 20
Navirai	0 - 10	10 - 20	10 - 20
Miranda	10 - 20	10 - 20	0 - 10
Anaurilândia	0 - 5	10 - 20	10 - 20
Bela Vista	10 - 20	0 - 10	0 - 10
Ponta Porã	> 20	10 - 20	10 - 20
Sonora	10 - 20	10 - 20	0 - 10
Bonito	10 - 20	10 - 20	0 - 10
Porto Murtinho	10 - 20	< 5	0 - 10
Antônio João	10 - 20	10 - 20	0 - 10

PREVISÃO ESTENDIDA (17 DIAS)



A Figura 1 mostra os acumulados de precipitação previstos pelo modelo GFS para os próximos dias, divididos em dois períodos, sendo o primeiro entre 11 a 19 de abril e o segundo entre 19 a 27 de abril de 2024. No primeiro período (11 a 19/04) são esperados acumulados de chuvas entre 90-125mm, principalmente nas regiões central, norte, oeste e noroeste do estado. No segundo período (19 a 27/04), em grande parte do estado, são previstos acumulados de chuva de até 80 mm, com destaque nas regiões central e leste do estado.

Ressalta-se o acompanhamento das previsões semanais, devido às incertezas inerentes às previsões que ultrapassam três dias.

Para informações da previsão climática para os próximos meses, acompanhe neste link: <https://www.cemtec.ms.gov.br/previsao-climatica/>

Fonte: COLA (Center for Ocean-Land-Atmosphere-Studies).