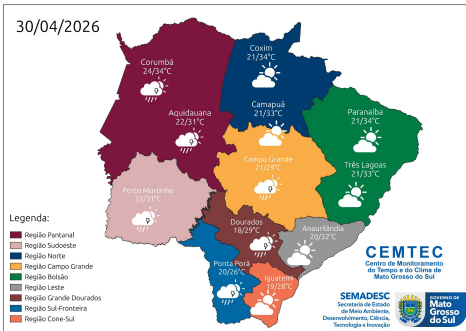
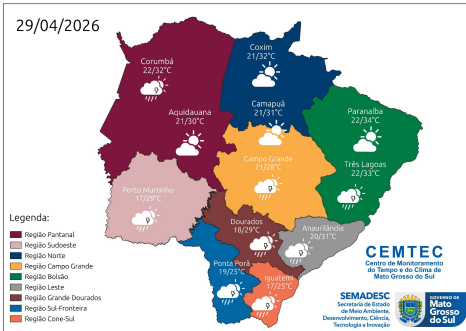
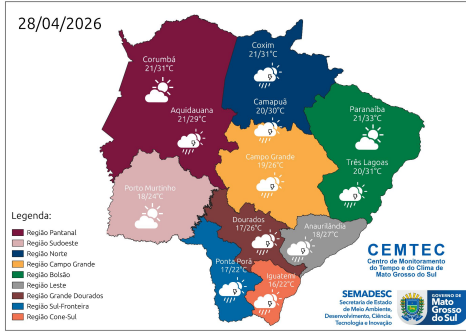
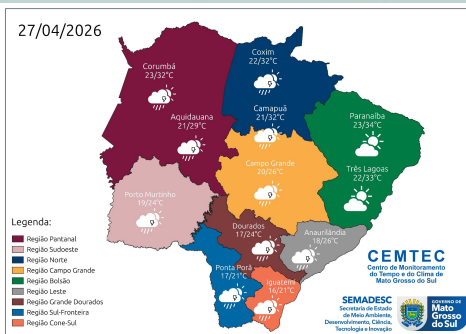


# INFORMATIVO CEMTEC DA PREVISÃO DO TEMPO - MS

## 27 a 30 de abril de 2026 n° 25/2026

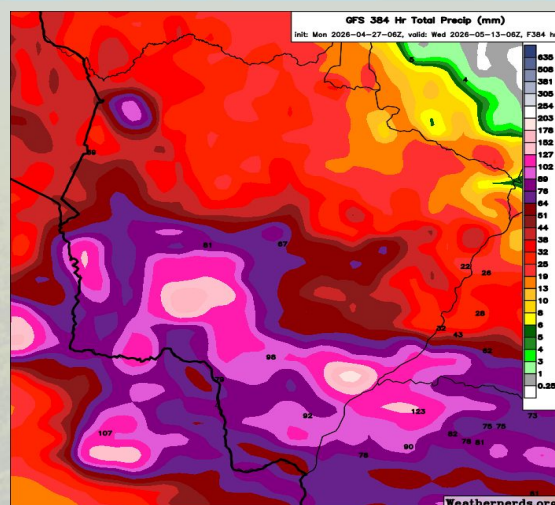


**Segunda (27/04) a Terça-Feira (28/04):** A previsão indica tempo mais instável, com possibilidade de chuvas e tempestades acompanhadas de raios e rajadas de vento. Em pontos isolados do Estado, podem ocorrer chuvas intensas com acumulados significativos, acima de 40 mm em 24 horas. Essa situação meteorológica ocorre devido à atuação conjunta de uma frente fria e um sistema de baixa pressão atmosférica sobre o Paraguai, Bolívia e Mato Grosso do Sul. Com a passagem do sistema frontal, espera-se queda nas temperaturas, especialmente na região sul de Mato Grosso do Sul, com valores entre 15 e 17°C. Na segunda-feira (27) destaca-se a ocorrência de mínima invertida, condição em que a menor temperatura do dia é registrada entre a tarde e a noite, em função da entrada gradual de ar mais frio ao longo do período. Os ventos atuam do quadrante sul com velocidades que variam entre 30 - 50 km/h, com possibilidade de rajadas pontuais superiores a 50 km/h. **Quarta (29/04) a Quinta-Feira (30/04):** A previsão indica tempo com sol e variação de nebulosidade. As temperaturas terão elevação gradual, com valores que podem atingir 30-34°C. Porém, a atuação de cavados juntamente com áreas de baixa pressão atmosférica indicam a possibilidade de chuvas e tempestades acompanhadas de raios e rajadas de vento. Essas instabilidades atmosféricas também são reforçadas pelo fluxo de umidade sobre o Estado, principalmente na quarta-feira (29). Os ventos atuam do quadrante norte com velocidades que variam entre 40 - 60 km/h, com possibilidade de rajadas pontuais superiores a 60 km/h. [Clique aqui](#) para glossário dos termos técnicos.



Municípios	Chuva (mm) 27/abr	Chuva (mm) 28/abr	Chuva (mm) 29/abr	Chuva (mm) 30/abr
São Gabriel do Oeste	0 - 5	0 - 10	< 5	< 5
Chapadão do Sul	-	< 5	-	-
Paranaíba	-	-	-	-
Três Lagoas	-	< 5	< 5	-
Campo Grande	> 20	0 - 10	0 - 5	< 5
Dourados	10 - 20	0 - 10	0 - 5	< 5
Maracaju	> 20	0 - 10	0 - 5	0 - 5
Amambai	> 20	0 - 10	0 - 5	< 5
Sete Quedas	> 20	0 - 10	0 - 10	< 5
Naviraí	> 20	0 - 10	0 - 10	-
Miranda	10 - 20	< 5	-	0 - 5
Anaurilândia	0 - 10	0 - 5	< 5	-
Bela Vista	10 - 20	0 - 5	0 - 10	< 5
Ponta Porã	10 - 20	0 - 10	0 - 5	0 - 5
Sonora	0 - 5	0 - 5	-	-
Bonito	10 - 20	0 - 5	< 5	0 - 5
Porto Murtinho	10 - 20	-	< 5	0 - 10
Antônio João	10 - 20	0 - 10	0 - 5	0 - 5

## PREVISÃO ESTENDIDA (17 DIAS)



A Figura mostra que, entre 27 de abril e 13 de maio de 2026, há previsão de chuvas em grande parte de Mato Grosso do Sul, com acumulados acima de 30 mm no centro-sul e oeste. Os maiores volumes, entre 60 a 120 mm, concentram-se no centro-sul, sudeste e sudoeste, indicando instabilidades mais persistentes. No geral, a chuva será mais significativa na metade sul, enquanto o norte terá volumes menores e irregulares. **Resalta-se** o acompanhamento das previsões semanais, devido às incertezas inerentes às previsões que ultrapassam três dias.

Para informações da previsão climática para os próximos meses, acompanhe neste link: <https://www.cemtec.ms.gov.br/previsao-climatica/>

Fonte: Weathernerds.