

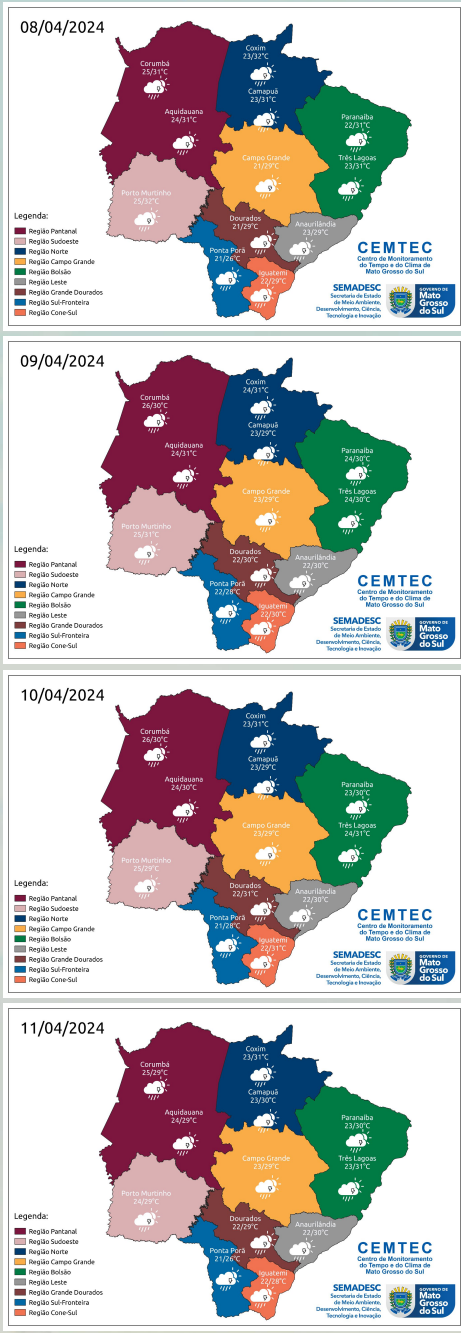
INFORMATIVO CEMTEC DA PREVISÃO DO TEMPO - MS

08 a 11 de abril de 2024 n° 25/2024



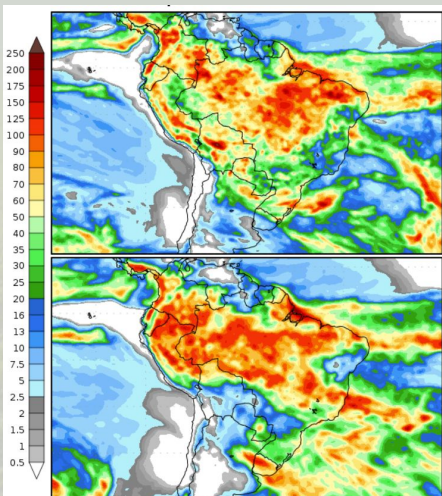
A previsão para a semana, entre **segunda (08/04)** e **quinta-feira (11/04)**, indica tempo mais instável, com probabilidade para chuvas de intensidade fraca a moderada e, pontualmente, chuvas mais intensas e tempestades acompanhadas de raios e rajadas de vento. As instabilidades atmosféricas ocorrem devido a atuação de uma área de baixa pressão atmosférica sobre o Paraguai, aliado a disponibilidade de umidade. Além disso, o deslocamento de cavados e a aproximação da frente fria favorecem a formação de nuvens e chuvas no estado de Mato Grosso do Sul. Devido a maior cobertura de nuvens e presença de chuvas, as temperaturas ficam mais amenas, porém com máximas que ainda podem atingir os 32°C em algumas regiões. Estão previstas temperaturas mínimas entre 21-23°C e máximas de 28-31°C nas regiões sul, sudeste e leste do estado. Para as regiões sudoeste e pantaneira esperam-se mínimas entre 24-26°C e máximas entre 30-32°C. Para as regiões norte e bolsão esperam-se mínimas entre 22-24°C e máximas entre 29-32°C. Em Campo Grande, são esperadas mínimas entre 21-23°C e máximas entre 28-30°C. Os ventos atuam entre o quadrante norte e leste com valores entre 30-50 km/h e, pontualmente, podem ocorrer rajadas de vento acima de 50 km/h.

[Clique aqui](#) para glossário dos termos técnicos.



Municípios	Chuva (mm) 08/abr	Chuva (mm) 09/abr	Chuva (mm) 10/abr	Chuva (mm) 11/abr
São Gabriel do Oeste	0 - 10	10 - 20	0 - 10	0 - 10
Chapadão do Sul	10 - 20	10 - 20	10 - 20	10 - 20
Paranaíba	0 - 10	> 20	0 - 10	0 - 10
Três Lagoas	10 - 20	10 - 20	0 - 10	0 - 5
Campo Grande	0 - 10	0 - 10	0 - 5	10 - 20
Dourados	0 - 10	10 - 20	0 - 10	0 - 10
Maracaju	0 - 10	10 - 20	0 - 10	0 - 10
Amambai	10 - 20	0 - 10	0 - 10	10 - 20
Sete Quedas	0 - 10	< 5	0 - 10	0 - 10
Navirai	0 - 10	0 - 10	0 - 10	10 - 20
Miranda	0 - 5	0 - 10	10 - 20	0 - 10
Anaurilândia	10 - 20	10 - 20	0 - 10	0 - 10
Bela Vista	0 - 10	0 - 10	0 - 10	0 - 10
Ponta Porã	0 - 10	0 - 10	0 - 5	10 - 20
Sonora	0 - 5	10 - 20	0 - 10	0 - 10
Bonito	0 - 5	0 - 10	0 - 10	0 - 10
Porto Murtinho	0 - 10	0 - 10	0 - 10	> 20
Antônio João	0 - 10	0 - 10	0 - 5	0 - 10

PREVISÃO ESTENDIDA (17 DIAS)



A Figura 1 mostra os acumulados de precipitação previstos pelo modelo GFS para os próximos dias, divididos em dois períodos, sendo o primeiro entre 04 a 12 de abril e o segundo entre 12 a 20 de abril de 2024. No primeiro período (04 a 12/04) são esperados acumulados de chuvas entre 30-70mm, com destaque nas regiões norte, nordeste e sudeste do estado. No segundo período (12 a 20/04), em grande parte do estado, são previstos acumulados de chuva de até 30 mm, com destaque na região norte/nordeste do estado.

Ressalta-se o acompanhamento das previsões semanais, devido às incertezas inerentes às previsões que ultrapassam três dias.

Para informações da previsão climática para os próximos meses, acompanhe neste link: <https://www.cemtec.ms.gov.br/previsao-climatica/>

Fonte: COLA (Center for Ocean-Land-Atmosphere-Studies).



Saiba mais: cemtec.ms.gov.br