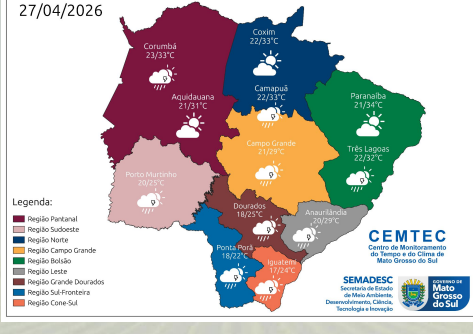
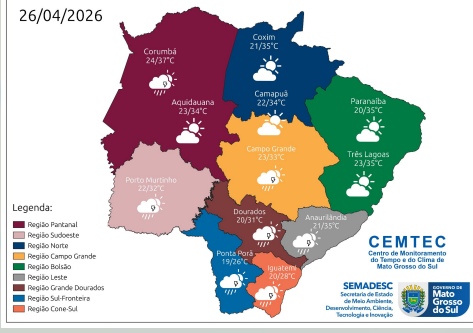
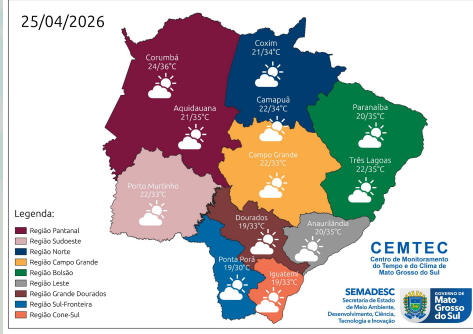
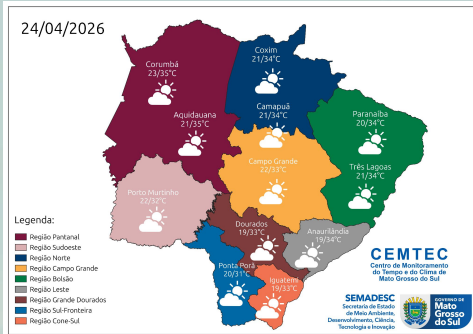


# INFORMATIVO CEMTEC DA PREVISÃO DO TEMPO - MS

## 23 a 27 de abril de 2026 n° 24/2026

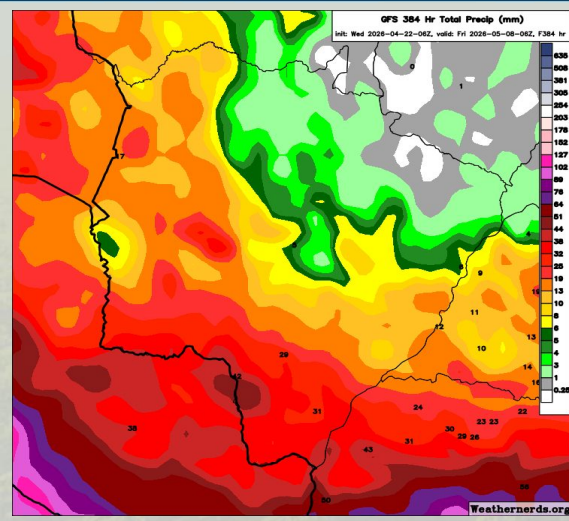


**Quinta-Feira (23/04) a Sábado (25/04):** A previsão indica tempo firme, com predomínio de sol e variação de nebulosidade. As temperaturas estarão elevadas, com máximas que podem atingir entre 35-37°C especialmente nas regiões pantaneira e nordeste do estado. A umidade relativa do ar tende a ficar baixa, com valores entre 25-45%. Essa situação ocorre devido a atuação de um sistema de alta pressão atmosférica que favorece o tempo mais quente e seco. Diante desse cenário de calor intenso, acima da média para o período, associado à baixa umidade do ar, recomenda-se à população evitar exposição ao sol nos horários mais quentes do dia e manter-se bem hidratado. Além disso, as condições meteorológicas previstas tornam o ambiente atmosférico propício para ocorrência de incêndios florestais e recomenda-se que a população não coloque fogo em nenhuma situação. Apesar do predomínio de tempo estável, não se descartam pancadas de chuva isoladas. Os ventos atuam do quadrante norte com velocidades que variam entre 30 - 50 km/h, com possibilidade de rajadas pontuais superiores a 50 km/h. **Domingo (26/04) a Segunda-Feira (27/04):** A previsão indica tempo com sol e variação de nebulosidade. No domingo (26) o tempo fica firme em grande parte do estado e as temperaturas seguem elevadas, com máximas entre 34-37°C. Porém, entre tarde e noite de domingo (26) há possibilidade de chuvas e tempestades que podem vir acompanhadas de raios e rajadas de vento, principalmente na metade sul e oeste de Mato Grosso do Sul. Essa condição meteorológica é favorecida pela aproximação e o avanço de uma frente fria. Além disso, o intenso transporte de calor e umidade, aliado ao deslocamento de cavados, contribui para a formação de instabilidades em Mato Grosso do Sul. Na segunda-feira (27), a instabilidade persiste e a chuva tende a se espalhar para outras regiões do estado. Com a passagem do sistema frontal, espera-se queda nas temperaturas, especialmente no sul de Mato Grosso do Sul, com valores entre 16-18°C. Destaca-se a ocorrência de mínima invertida, condição em que a menor temperatura do dia é registrada entre a tarde e a noite, em função da entrada gradual de ar mais frio ao longo do período. Os ventos atuam do quadrante sul com velocidades que variam entre 40 - 60 km/h, com possibilidade de rajadas pontuais superiores a 60 km/h. [Clique aqui](#) para glossário dos termos técnicos.



Municípios	Chuva (mm) 23/abr	Chuva (mm) 24/abr	Chuva (mm) 25/abr	Chuva (mm) 26/abr	Chuva (mm) 27/abr
São Gabriel do Oeste	-	-	-	-	-
Chapadão do Sul	-	-	-	-	-
Paranaíba	-	-	-	-	-
Três Lagoas	-	-	-	-	< 5
Campo Grande	-	-	-	< 5	< 5
Dourados	-	-	-	0 - 5	< 5
Maracaju	-	-	-	0 - 5	< 5
Amambai	-	-	-	10 - 20	10 - 20
Sete Quedas	-	-	-	10 - 20	10 - 20
Naviraí	-	-	-	0 - 10	0 - 10
Miranda	-	-	-	-	< 5
Anaurilândia	-	-	-	< 5	< 5
Bela Vista	-	-	-	0 - 10	0 - 10
Ponta Porã	-	-	-	0 - 10	0 - 10
Sonora	-	-	-	-	-
Bonito	-	-	-	0 - 5	< 5
Porto Murтинho	-	-	-	0 - 10	10 - 20
Antônio João	-	-	-	0 - 10	0 - 10

## PREVISÃO ESTENDIDA (17 DIAS)



A Figura mostra que, entre 22 de abril e 07 de maio de 2026, há previsão de chuvas em grande parte de Mato Grosso do Sul, com acumulados acima de 30 mm no centro-sul e oeste. Os maiores volumes, entre 60 a 120 mm, concentram-se no sul, sudeste e sudoeste, indicando instabilidades mais persistentes. No geral, a chuva será mais significativa na metade sul, enquanto o norte terá volumes menores e irregulares. **Ressalta-se** o acompanhamento das previsões semanais, devido às incertezas inerentes às previsões que ultrapassam três dias.

Para informações da previsão climática para os próximos meses, acompanhe neste link: <https://www.cemtec.ms.gov.br/previsao-climatica/>

Fonte: Weathernerds.



Saiba mais: [cemtec.ms.gov.br](http://cemtec.ms.gov.br)