

INFORMATIVO CEMTEC DA PREVISÃO DO TEMPO - MS

17 a 22 de abril de 2026 n° 23/2026

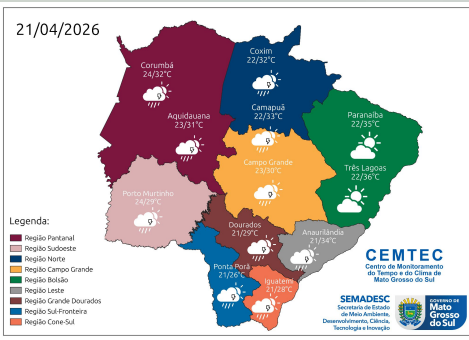
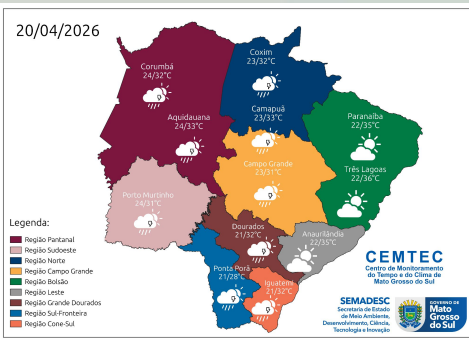
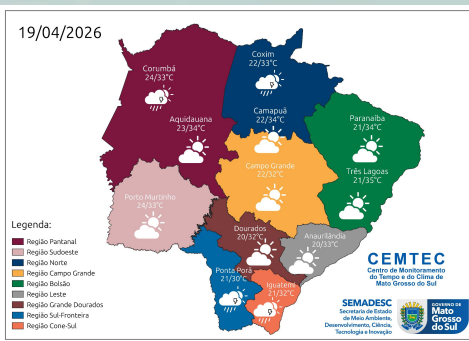
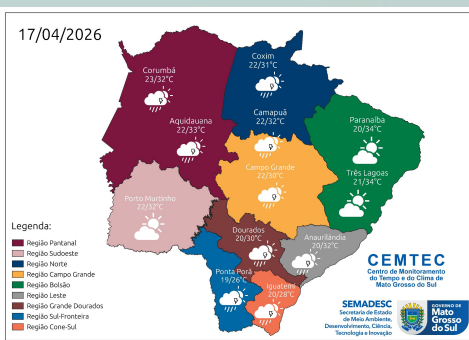


Sexta-Feira (17/04): A previsão indica tempo com sol e variação de nebulosidade em grande parte do estado. Há possibilidade de chuvas e, em pontos isolados do estado, podem ocorrer tempestades acompanhadas de raios e rajadas de vento, especialmente na metade oeste e região sul de Mato Grosso do Sul. Essa situação ocorre devido à disponibilidade de umidade na atmosfera e à passagem de cavados. Os ventos atuam entre o quadrante oeste e sul com velocidades que variam entre 30-50 km/h, com possibilidade de rajadas pontuais superiores a 50 km/h.

Sábado (18/04) a Domingo (19/04): A previsão indica tempo mais firme, com sol e variação de nebulosidade. Essa situação ocorre devido a atuação de um sistema de alta pressão atmosférica que favorece o tempo mais quente e seco. Além disso, podem ocorrer baixos valores de umidade relativa do ar entre 25-45%. Por outro lado, podem ocorrer pancadas de chuva devido ao aquecimento diurno e, em pontos isolados e com menor probabilidade, há condições para tempestades. Os ventos atuam do quadrante norte com velocidades que variam entre 30 - 50 km/h, com possibilidade de rajadas pontuais superiores a 50 km/h.

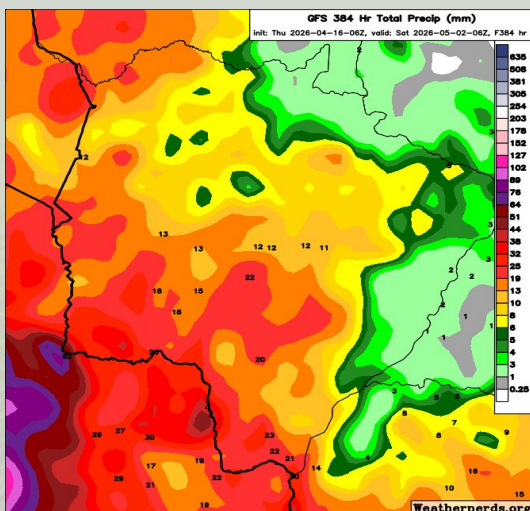
Segunda (20/04) a Quarta-Feira (22/04): A previsão indica tempo com sol e aumento de nebulosidade ao longo do período. Há possibilidade de chuva e tempestades que podem vir acompanhadas de raios e rajadas de vento principalmente entre a segunda (20) e a terça-feira (21). Essa condição meteorológica é favorecida pela atuação de um centro de baixa pressão atmosférica que terá origem no nordeste da Argentina. Além disso, o intenso transporte de calor e umidade, aliado ao deslocamento de cavados, contribui para a formação de instabilidades em Mato Grosso do Sul. São previstos acumulados significativos de chuva, acima de 30 mm/24h, especialmente nas regiões oeste, sudoeste, sul e sudeste do estado. Por outro lado, na região nordeste do estado o tempo deverá ficar mais firme, com temperaturas que podem atingir os 34-36°C, principalmente entre segunda e terça. Os ventos estarão bem variáveis atuando entre o quadrante norte, oeste e ao longo de quarta atuam do quadrante sul com velocidades que variam entre 40-60 km/h, com possibilidade de rajadas pontuais superiores a 60 km/h.

[Clique aqui](#) para glossário dos termos técnicos.



Municípios	Chuva (mm) 17/abr	Chuva (mm) 18/abr	Chuva (mm) 19/abr	Chuva (mm) 20/abr	Chuva (mm) 21/abr	Chuva (mm) 22/abr
São Gabriel do Oeste	< 5	< 5	-	0 - 5	0 - 10	0 - 10
Chapadão do Sul	0 - 5	-	-	-	< 5	0 - 5
Paranaíba	-	-	-	-	-	< 5
Três Lagoas	-	< 5	-	-	-	< 5
Campo Grande	< 5	< 5	-	0 - 5	0 - 10	0 - 10
Dourados	0 - 5	-	-	0 - 10	0 - 10	0 - 5
Maracaju	0 - 5	-	< 5	0 - 10	10 - 20	0 - 5
Amambai	0 - 5	-	-	0 - 10	10 - 20	< 5
Sete Quedas	-	-	-	0 - 10	10 - 20	< 5
Naviraí	< 5	-	-	0 - 5	0 - 10	< 5
Miranda	0 - 5	-	-	0 - 10	10 - 20	0 - 5
Anaurilândia	< 5	-	-	-	< 5	< 5
Bela Vista	0 - 5	-	-	10 - 20	10 - 20	0 - 5
Ponta Porã	0 - 5	-	< 5	10 - 20	10 - 20	0 - 5
Sonora	0 - 5	< 5	0 - 5	0 - 5	0 - 10	0 - 5
Bonito	0 - 5	< 5	-	10 - 20	10 - 20	0 - 5
Porto Murtinho	-	-	-	10 - 20	10 - 20	0 - 5
Antônio João	0 - 5	-	< 5	10 - 20	10 - 20	0 - 5

PREVISÃO ESTENDIDA (17 DIAS)



A Figura mostra o acumulado de precipitação previsto pelo modelo GFS entre os dias 16 de abril a 02 de maio de 2026. De acordo com a análise, esperam-se acumulados de chuva, acima de 30 mm, para as regiões sul, sudeste, sudoeste e oeste do estado de Mato Grosso do Sul.

Ressalta-se o acompanhamento das previsões semanais, devido às incertezas inerentes às previsões que ultrapassam três dias.

Para informações da previsão climática para os próximos meses, acompanhe neste link: <https://www.cemtec.ms.gov.br/previsao-climatica/>

Fonte: Weathernerds.