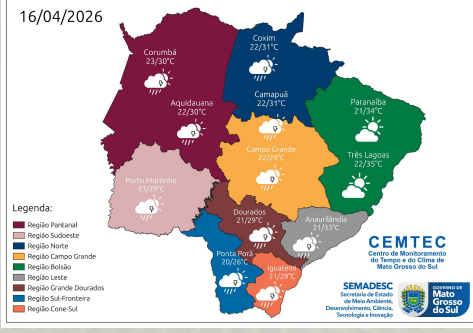
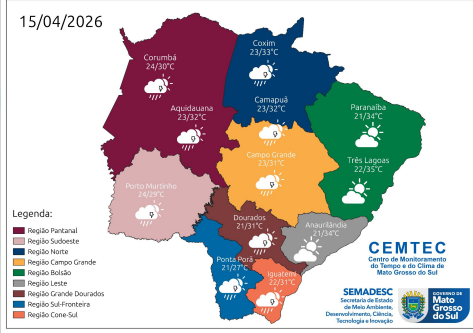
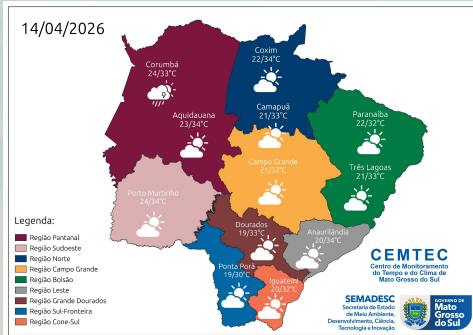
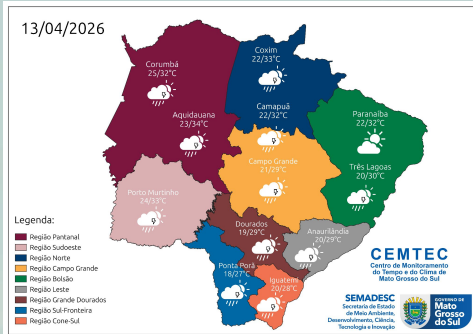


# INFORMATIVO CEMTEC DA PREVISÃO DO TEMPO - MS

## 13 a 16 de abril de 2026 n° 22/2026

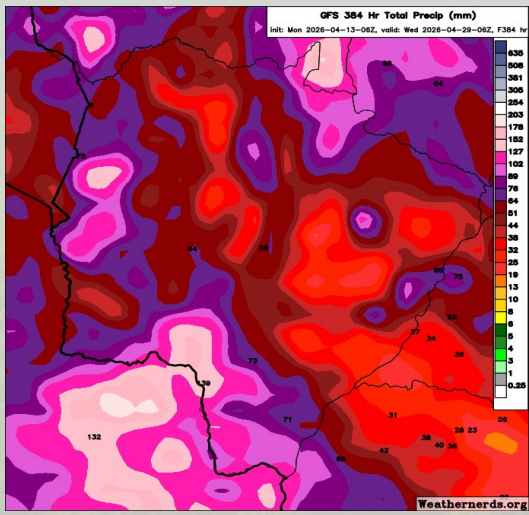


**Segunda (13/04) a Terça-Feira (14/04):** A previsão indica maior presença de nebulosidade e poucas aberturas de sol em grande parte do estado de Mato Grosso do Sul. Além disso, não se descartam pancadas de chuva e tempestades isoladas, devido à disponibilidade de umidade na atmosfera e à passagem de cavados, com maior probabilidade de ocorrência, especialmente, na segunda-feira (13/04). Na terça-feira, o tempo tende a ficar mais estável, com sol e variação de nebulosidade em todo o estado. As temperaturas seguem em elevação, com máximas previstas entre 32°C e 35°C. Os ventos atuam do quadrante norte com velocidades que variam entre 40-60 km/h, com possibilidade de rajadas pontuais superiores a 60 km/h. **Quarta (15/04) a Quinta-Feira (16/04):** A previsão indica tempo com sol e variação de nebulosidade ao longo do período. Há possibilidade de aumento de nuvens, com ocorrência de chuva e tempestades que podem vir acompanhadas de raios e rajadas de vento. Essa condição meteorológica é favorecida pela atuação de um centro de baixa pressão atmosférica que terá origem no nordeste da Argentina. Além disso, o intenso transporte de calor e umidade, aliado ao deslocamento de cavados, contribui para a formação de instabilidades em Mato Grosso do Sul. São previstos acumulados significativos de chuva, acima de 30 mm/24h, especialmente nas regiões oeste, sudoeste, sul e sudeste do estado. Por outro lado, na região nordeste do estado o tempo deverá ficar mais firme, com temperaturas que podem atingir os 34-36°C. Os ventos atuam do quadrante norte com velocidades que variam entre 40-60 km/h, com possibilidade de rajadas pontuais superiores a 60 km/h. [Clique aqui](#) para glossário dos termos técnicos.



Municípios	Chuva (mm) 13/abr	Chuva (mm) 14/abr	Chuva (mm) 15/abr	Chuva (mm) 16/abr
São Gabriel do Oeste	0 - 5	-	< 5	0 - 10
Chapadão do Sul	-	-	-	< 5
Paranaíba	< 5	-	-	-
Três Lagoas	0 - 5	-	-	-
Campo Grande	0 - 5	-	0 - 5	0 - 5
Dourados	0 - 5	-	0 - 5	0 - 10
Maracaju	0 - 5	-	0 - 10	0 - 10
Amambai	0 - 10	-	10 - 20	0 - 10
Sete Quedas	0 - 5	-	0 - 10	0 - 10
Navirai	< 5	-	0 - 5	0 - 10
Miranda	-	-	0 - 10	0 - 5
Anaurilândia	< 5	-	-	< 5
Bela Vista	0 - 5	-	10 - 20	0 - 10
Ponta Porã	0 - 5	-	> 20	0 - 10
Sonora	< 5	-	-	0 - 10
Bonito	< 5	-	10 - 20	0 - 10
Porto Murtinho	0 - 5	-	> 20	0 - 5
Antônio João	0 - 5	< 5	> 20	0 - 10

### PREVISÃO ESTENDIDA (17 DIAS)



A Figura mostra o acumulado de precipitação previsto pelo modelo GFS entre os dias 13 a 29 de abril de 2026. De acordo com a análise, esperam-se acumulados de chuva, acima de 60 mm, para as regiões sul, sudeste, sudoeste, oeste e norte do estado de Mato Grosso do Sul.

**Ressalta-se** o acompanhamento das previsões semanais, devido às incertezas inerentes às previsões que ultrapassam três dias.

Para informações da previsão climática para os próximos meses, acompanhe neste link: <https://www.cemtec.ms.gov.br/previsao-climatica/>

Fonte: Weathernerds.