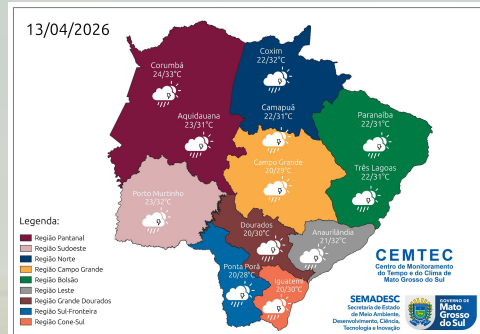
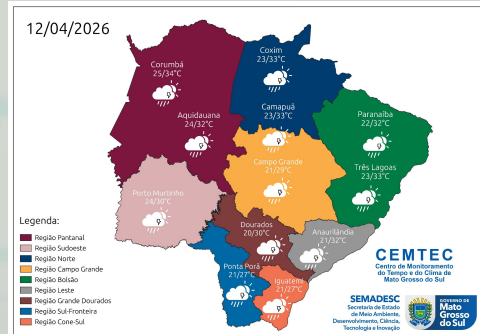
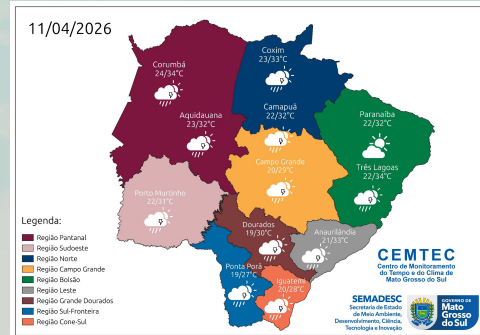
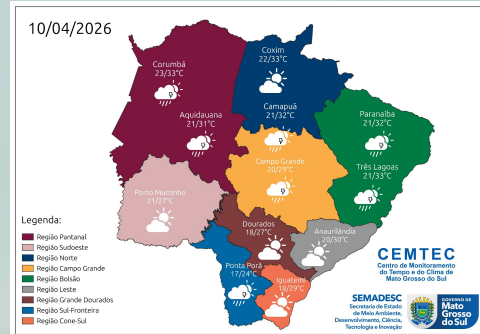
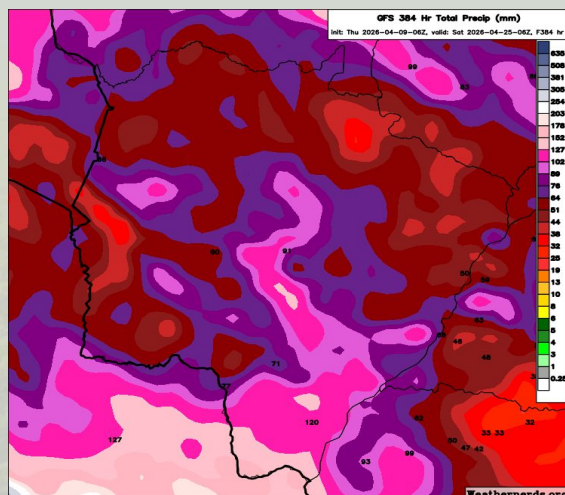


**Sexta-Feira (10/04):** A previsão indica tempo com sol e variação de nebulosidade em grande parte do estado de Mato Grosso do Sul. Essa situação ocorre devido a atuação de um sistema de alta pressão atmosférica. Por outro lado, não se descartam pancadas de chuvas e tempestades isoladas devido a passagem de cavados de onda curta em médios níveis da atmosfera. Os ventos atuam do quadrante sul com velocidades que variam entre 30-50 km/h, com possibilidade de rajadas pontuais superiores a 50 km/h. **Sábado (11/04) a Segunda-Feira (13/04):** A previsão indica tempo com sol e variação de nebulosidade ao longo do período. Há possibilidade de aumento de nuvens, com ocorrência de chuva e tempestades que podem vir acompanhadas de raios e rajadas de vento. Essa condição meteorológica é favorecida pelo intenso transporte de calor e umidade sobre a região, associado à atuação de áreas de baixa pressão atmosférica. Além disso, o deslocamento de cavados contribui para a formação de instabilidades em Mato Grosso do Sul. São previstos acumulados significativos de chuva, acima de 30 mm/24h, principalmente nas regiões sul/sudeste e leste do estado. Os ventos atuam do quadrante leste com velocidades que variam entre 40-60 km/h, com possibilidade de rajadas pontuais superiores a 60 km/h. [Clique aqui](#) para glossário dos termos técnicos.



Municípios	Chuva (mm) 10/abr	Chuva (mm) 11/abr	Chuva (mm) 12/abr	Chuva (mm) 13/abr
São Gabriel do Oeste	< 5	0 - 5	0 - 10	0 - 10
Chapadão do Sul	0 - 5	< 5	0 - 10	0 - 10
Paranaíba	< 5	-	0 - 10	< 5
Três Lagoas	< 5	< 5	0 - 5	0 - 5
Campo Grande	0 - 5	0 - 5	10 - 20	0 - 10
Dourados	-	0 - 5	10 - 20	0 - 5
Maracaju	-	0 - 5	10 - 20	0 - 10
Amambai	-	0 - 5	10 - 20	0 - 10
Sete Quedas	-	0 - 10	> 20	0 - 10
Naviraí	-	< 5	10 - 20	0 - 5
Miranda	0 - 5	0 - 5	10 - 20	0 - 10
Anaurilândia	-	< 5	10 - 20	< 5
Bela Vista	< 5	0 - 5	10 - 20	0 - 5
Ponta Porã	< 5	0 - 5	10 - 20	10 - 20
Sonora	< 5	0 - 5	10 - 20	> 20
Bonito	-	0 - 5	10 - 20	0 - 5
Porto Murtinho	-	0 - 5	10 - 20	0 - 5
Antônio João	< 5	0 - 5	10 - 20	0 - 5

## PREVISÃO ESTENDIDA (17 DIAS)



A Figura mostra o acumulado de precipitação previsto pelo modelo GFS entre os dias 09 a 25 de abril de 2026. De acordo com a análise, esperam-se acumulados de chuva, acima de 60 mm, para as regiões centro-sul e sudeste do estado de Mato Grosso do Sul.

**Ressalta-se** o acompanhamento das previsões semanais, devido às incertezas inerentes às previsões que ultrapassam três dias.

Para informações da previsão climática para os próximos meses, acompanhe neste link: <https://www.cemtec.ms.gov.br/previsao-climatica/>

Fonte: Weathernerds.