

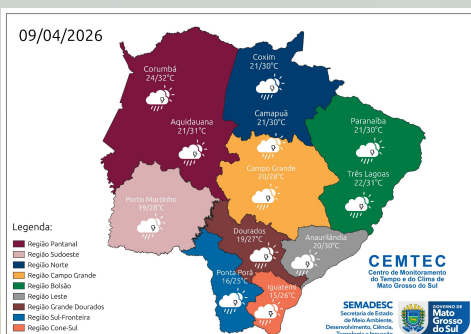
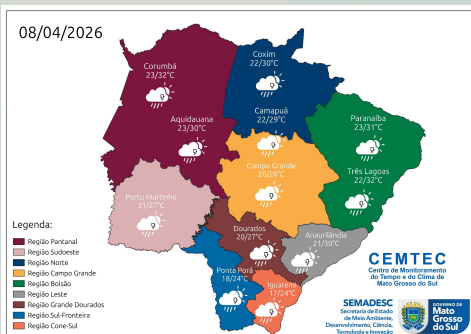
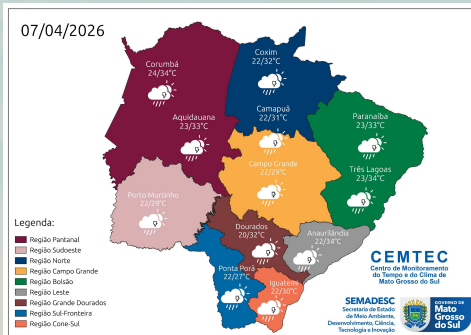
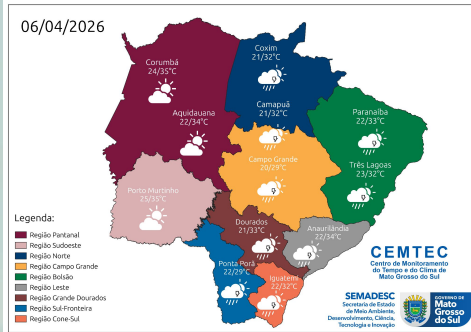
INFORMATIVO CEMTEC DA PREVISÃO DO TEMPO - MS

06 a 09 de abril de 2026

nº 20/2026

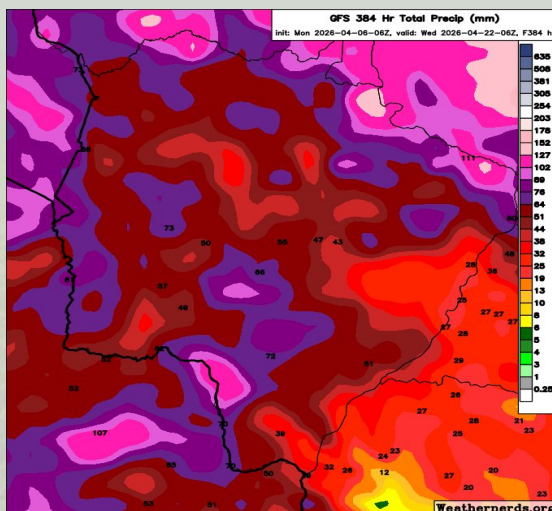


Segunda (06/04): A previsão indica tempo com sol e manutenção do ar quente e seco em Mato Grosso do Sul. As temperaturas máximas devem atingir valores entre 32-36°C. Além do calor, são previstos baixos índices de umidade relativa do ar, com valores entre 25%- 45%, situação que demanda atenção. Recomenda-se à população manter-se bem hidratada, com ingestão frequente de água, e evitar a exposição direta ao sol sobretudo nos períodos mais quentes e secos do dia. Apesar do cenário mais estável, a combinação de calor e disponibilidade de umidade favorece a ocorrência de pancadas de chuva isoladas. Em pontos isolados do estado, podem ocorrer chuvas intensas e tempestades acompanhadas de raios e rajadas de vento. Os ventos variam entre o quadrante leste e norte com velocidades que variam entre 40-60 km/h, com possibilidade de rajadas pontuais superiores a 60 km/h. **Terça (07/04) a Quinta-Feira (09/04):** A intensificação de uma área de baixa pressão atmosférica entre o Paraguai e a Argentina dará origem a um ciclone extratropical. Em Mato Grosso do Sul, os efeitos desse sistema serão sentidos principalmente pela atuação da frente fria associada, que favorece a ocorrência de chuvas e tempestades acompanhadas de raios e rajadas de vento. Na retaguarda do sistema, o avanço de uma massa de ar mais frio provocará queda nas temperaturas, com mínimas previstas entre 16-17°C especialmente na região sul do estado. Em pontos isolados, os valores podem ficar abaixo de 14-15°C. Na terça-feira (07/04) os ventos sopram do quadrante oeste e ao longo de quarta e quinta-feira os ventos mudam de direção soprando do quadrante sul com velocidades que variam entre 40-60 km/h, com possibilidade de rajadas pontuais superiores a 60 km/h. [Clique aqui](#) para glossário dos termos técnicos.



Municípios	Chuva (mm) 06/abr	Chuva (mm) 07/abr	Chuva (mm) 08/abr	Chuva (mm) 09/abr
São Gabriel do Oeste	< 5	10 - 20	0 - 10	0 - 5
Chapadão do Sul	0 - 10	0 - 10	10 - 20	0 - 10
Paranaíba	< 5	10 - 20	10 - 20	0 - 5
Três Lagoas	< 5	10 - 20	10 - 20	0 - 5
Campo Grande	< 5	0 - 10	0 - 10	0 - 5
Dourados	< 5	10 - 20	10 - 20	< 5
Maracaju	-	0 - 10	0 - 10	0 - 5
Amambai	< 5	10 - 20	< 5	-
Sete Quedas	< 5	10 - 20	0 - 10	-
Naviraí	-	10 - 20	0 - 5	-
Miranda	< 5	10 - 20	0 - 10	0 - 5
Anaurilândia	< 5	10 - 20	0 - 10	0 - 5
Bela Vista	-	10 - 20	-	-
Ponta Porã	< 5	10 - 20	0 - 5	< 5
Sonora	< 5	0 - 10	0 - 10	0 - 5
Bonito	-	10 - 20	0 - 10	0 - 5
Porto Murtinho	-	10 - 20	< 5	< 5
Antônio João	< 5	10 - 20	0 - 5	< 5

PREVISÃO ESTENDIDA (17 DIAS)



A Figura mostra o acumulado de precipitação previsto pelo modelo GFS entre os dias 06 a 21 de abril de 2026. De acordo com a análise, esperam-se acumulados de chuva, acima de 60 mm, para as regiões centro-sul, oeste e sudoeste do estado de Mato Grosso do Sul.

Ressalta-se o acompanhamento das previsões semanais, devido às incertezas inerentes às previsões que ultrapassam três dias.

Para informações da previsão climática para os próximos meses, acompanhe neste link: <https://www.cemtec.ms.gov.br/previsao-climatica/>

Fonte: Weathernerds.