

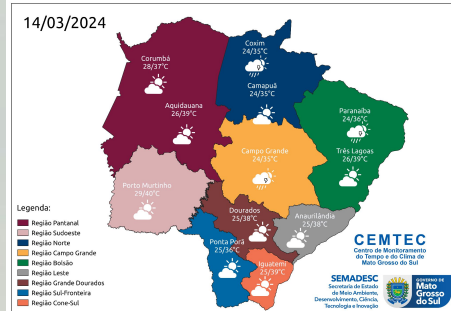
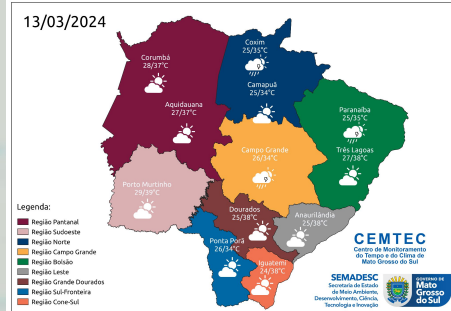
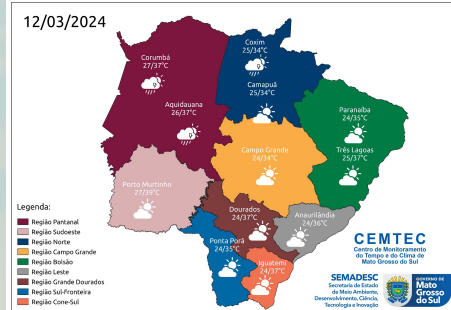
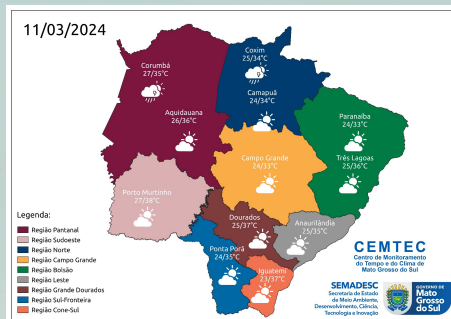
# INFORMATIVO CEMTEC DA PREVISÃO DO TEMPO - MS

## 11 a 14 de março de 2024

### nº 17/2024

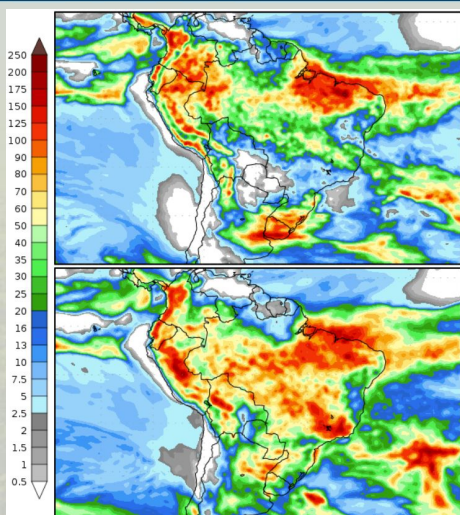


A previsão para a semana indica muito calor no estado do MS, com temperaturas que podem atingir valores entre 37 e 40°C. As temperaturas sobem rapidamente durante o dia. Além disso, a massa de ar seco contribui para ocorrência de baixos valores de umidade relativa do ar, entre 15-35%. As temperaturas devem ficar acima da média no estado, com destaque para as regiões sul, sudoeste, sudeste e leste que serão as mais atingidas por uma nova onda de calor, devido a atuação de uma massa de ar quente e seca. Por isso, recomenda-se tomar bastante líquido e evitar exposição ao sol nos horários mais quentes e secos do dia. Nas outras regiões do estado, provavelmente, não configura-se uma onda de calor, porém o que predomina é o calor acima da média. Ainda, há probabilidade para pancadas de chuvas. Em grande parte do estado, entre segunda (11/03) e quinta-feira (14/03), a previsão indica tempo firme, com sol e variação de nebulosidade devido a atuação de um sistema de alta pressão em médios níveis da atmosfera, que inibe a formação de nuvens. Porém, não se descartam pancadas de chuvas e, pontualmente, chuvas mais intensas e tempestades acompanhadas de raios e rajadas de vento, principalmente nas regiões central, norte, nordeste e pantaneira. Essas instabilidades atmosféricas ocorrem devido a combinação de calor e umidade. Os ventos atuam de norte/nordeste com valores entre 30-50 km/h e, pontualmente, podem ocorrer rajadas de vento acima de 50 km/h. [Clique aqui](#) para glossário dos termos técnicos.



Municípios	Chuva (mm) 11/mar	Chuva (mm) 12/mar	Chuva (mm) 13/mar	Chuva (mm) 14/mar
São Gabriel do Oeste	< 5	-	< 5	< 5
Chapadão do Sul	< 5	< 5	0 - 10	< 5
Paranaíba	-	-	< 5	-
Três Lagoas	-	-	-	-
Campo Grande	-	-	< 5	< 5
Dourados	-	-	-	-
Maracaju	-	-	-	-
Amambai	-	-	-	-
Sete Quedas	-	-	-	-
Naviraí	-	-	-	-
Miranda	-	-	< 5	-
Anaurilândia	-	-	-	-
Bela Vista	-	-	-	-
Ponta Porã	-	-	-	-
Sonora	< 5	0 - 10	< 5	< 5
Bonito	-	-	-	-
Porto Murtinho	-	-	-	-
Antônio João	-	-	-	-

## PREVISÃO ESTENDIDA (17 DIAS)



A Figura 1 mostra os acumulados de precipitação previstos pelo modelo GFS para os próximos dias, divididos em dois períodos, sendo o primeiro entre 11 a 19 de março e o segundo entre 19 a 27 de março de 2024. No primeiro período (11 a 19/03), são esperados acumulados de chuvas de até 20mm, com destaque para as regiões norte e nordeste do estado. No segundo período (19 a 27/03), são previstos acumulados de chuva de até 60-90mm, com destaque nas regiões sul, central, leste e nordeste do estado.

**Ressalta-se** o acompanhamento das previsões semanais, devido às incertezas inerentes às previsões que ultrapassam três dias.

Para informações da previsão climática para os próximos meses, acompanhe neste link: <https://www.cemtec.ms.gov.br/previsao-climatica/>

Fonte: COLA (Center for Ocean-Land-Atmosphere-Studies).