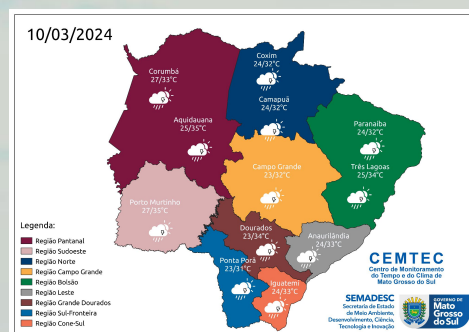
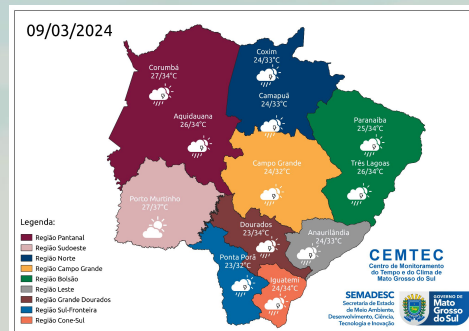
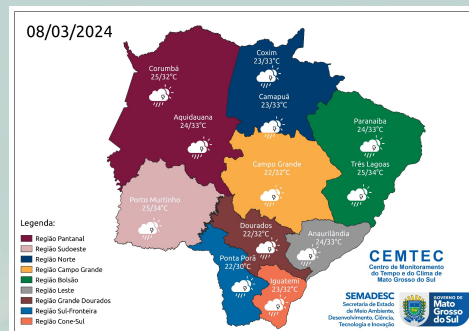
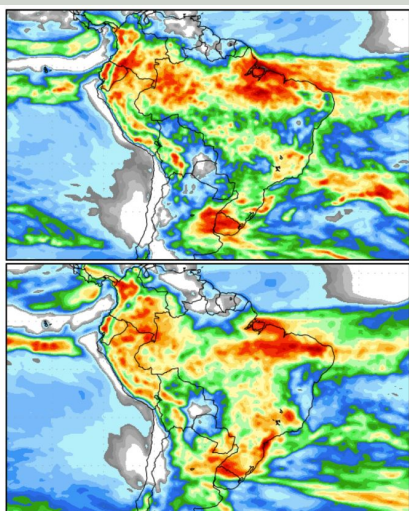


**Sexta-Feira (08/03) a Domingo (10/03):** A previsão indica tempo com sol e variação de nebulosidade. Porém há probabilidade para chuvas de intensidade fraca a moderada e, pontualmente, chuvas mais intensas e tempestades acompanhadas de raios e rajadas de vento. Essas instabilidades atmosféricas ocorrem devido a combinação de calor e umidade, aliado a aproximação e avanço de uma frente fria. Além disso, o deslocamento de cavados e a atuação de um sistema de baixa pressão atmosférica sobre o Paraguai favorecem a formação de nuvens e chuvas no estado do MS. São esperados acumulados de chuvas acima de 40mm/24h, principalmente entre o sábado e domingo, com destaque nas regiões central, sul, sudeste e leste do estado. Nestes dias estão previstas temperaturas mínimas entre 22-24°C e máximas de até 34°C nas regiões sul e leste do estado. Para as regiões sudoeste e pantaneira, mínimas entre 24-27°C e máximas de até 35-37°C. Para as regiões norte e bolsão esperam-se mínimas entre 23-26°C e máximas de até 32-34°C. Em Campo Grande, são esperadas mínimas entre 22-24°C e máximas de até 32°C. Os ventos atuam do quadrante norte e giram para o quadrante sul ao longo do final de semana com valores entre 40-60 km/h e, pontualmente, podem ocorrer rajadas de vento acima de 60 km/h. [Clique aqui](#) para glossário dos termos técnicos.



Municípios	Chuva (mm) 08/mar	Chuva (mm) 09/mar	Chuva (mm) 10/mar
São Gabriel do Oeste	0 - 5	0 - 10	10 - 20
Chapadão do Sul	10 - 20	0 - 10	10 - 20
Paranaíba	0 - 5	0 - 10	10 - 20
Três Lagoas	0 - 5	0 - 10	0 - 10
Campo Grande	0 - 5	0 - 5	10 - 20
Dourados	0 - 10	0 - 10	10 - 20
Maracaju	0 - 10	0 - 5	0 - 10
Amambai	0 - 10	0 - 5	0 - 10
Sete Quedas	0 - 5	0 - 10	0 - 10
Naviraí	0 - 10	10 - 20	0 - 10
Miranda	0 - 10	0 - 5	0 - 10
Anaurilândia	0 - 10	10 - 20	0 - 5
Bela Vista	0 - 5	-	0 - 10
Ponta Porã	0 - 5	0 - 5	0 - 10
Sonora	0 - 5	0 - 10	0 - 10
Bonito	0 - 5	-	10 - 20
Porto Murtinho	< 5	-	0 - 5
Antônio João	0 - 5	< 5	0 - 10

## PREVISÃO ESTENDIDA (17 DIAS)



A Figura 1 mostra os acumulados de precipitação previstos pelo modelo GFS para os próximos dias, divididos em dois períodos, sendo o primeiro entre 07 a 15 de março e o segundo entre 15 a 23 de março de 2024. No primeiro período (07 a 15/03), são esperados acumulados de chuvas de até 30-50 mm, com destaque para as regiões norte/nordeste e sudeste do estado. No segundo período (15 a 23/03), são previstos acumulados de chuva de até 60-80 mm, com destaque nas regiões sudeste, leste e nordeste do estado.

**Ressalta-se** o acompanhamento das previsões semanais, devido às incertezas inerentes às previsões que ultrapassam três dias.

Para informações da previsão climática para os próximos meses, acompanhe neste link: <https://www.cemtec.ms.gov.br/previsao-climatica/>

Fonte: COLA (Center for Ocean-Land-Atmosphere-Studies).