

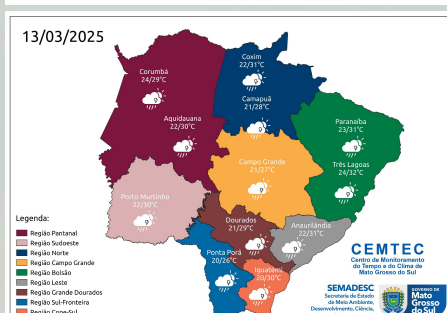
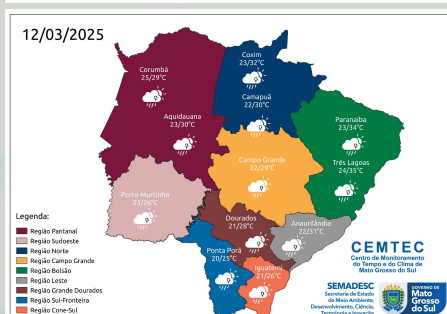
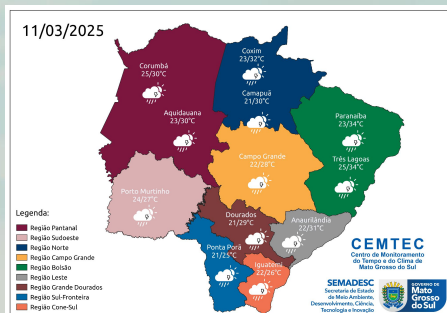
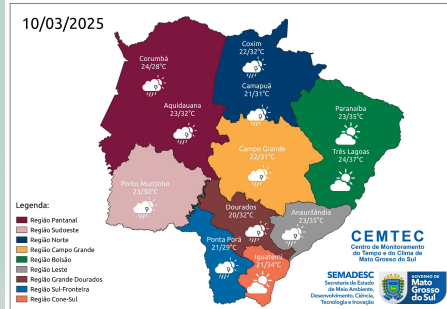
INFORMATIVO CEMTEC DA PREVISÃO DO TEMPO - MS

10 a 13 de março de 2025

nº 13/2025

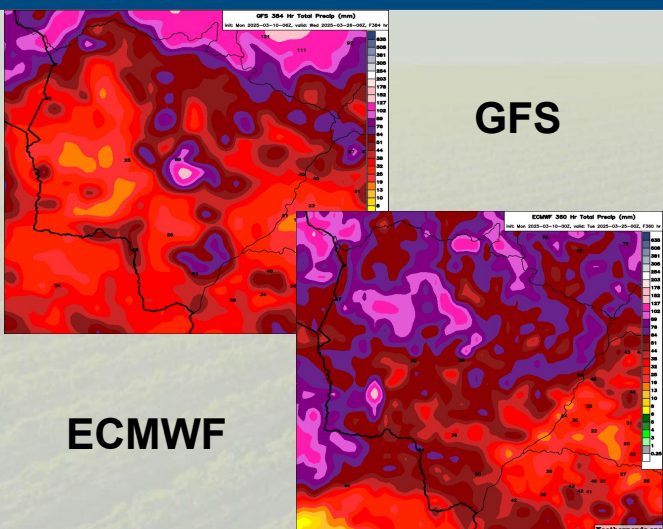


Segunda (10/03) a Quinta-Feira (13/03): A previsão indica tempo com sol e variação de nebulosidade. O avanço de uma frente fria oceânica, aliado à atuação de áreas de baixa pressão atmosférica, irão favorecer o aumento de nebulosidade e há probabilidade para chuvas de intensidade fraca a moderada. Aliado a estes sistemas, o deslocamento de cavados e o aquecimento diurno também favorecem a formação de instabilidades e, pontualmente, podem ocorrer chuvas mais intensas e tempestades acompanhadas de raios e rajadas de vento, principalmente nas regiões oeste, sul e sudeste do estado. São previstos acumulados significativos de chuva, acima de 30 mm/24h, principalmente entre terça (11/03) e quarta (12/03). Além disso, ao longo desta semana, haverá queda das temperaturas máximas no estado de Mato Grosso do Sul, porém os modelos de previsão não indicam frio, apenas temperaturas máximas mais amenas quando comparadas aos últimos dias. São previstas temperaturas mínimas entre 18-22°C e máximas entre 25-34°C para as regiões sul e sudeste do estado. Pontualmente, podem ocorrer temperaturas abaixo de 18°C. Nas regiões sudoeste e pantaneira esperam-se mínimas entre 22-25°C e máximas entre 26-32°C. Já nas regiões do bolsão, leste e norte são esperadas mínimas entre 21-25°C e máximas entre 29-37°C. Em Campo Grande, mínimas entre 20-22°C e máximas entre 27-31°C. Os ventos atuam do quadrante sul com valores entre 40-60 km/h e, pontualmente, podem ocorrer rajadas de vento acima de 60 km/h. [Clique aqui](#) para glossário dos termos técnicos.



Municípios	Chuva (mm) 10/mar	Chuva (mm) 11/mar	Chuva (mm) 12/mar	Chuva (mm) 13/mar
São Gabriel do Oeste	0 - 10	0 - 10	0 - 10	0 - 10
Chapadão do Sul	0 - 10	0 - 10	0 - 10	0 - 10
Paranaíba	-	0 - 5	< 5	0 - 10
Três Lagoas	-	< 5	0 - 10	0 - 5
Campo Grande	0 - 10	10 - 20	0 - 10	0 - 10
Dourados	0 - 5	10 - 20	0 - 10	< 5
Maracaju	0 - 5	10 - 20	0 - 10	0 - 5
Amambai	0 - 5	> 20	> 20	0 - 10
Sete Quedas	< 5	> 20	> 20	0 - 5
Naviraí	-	10 - 20	10 - 20	< 5
Miranda	0 - 10	0 - 10	0 - 10	0 - 10
Anaurilândia	0 - 5	0 - 5	0 - 10	< 5
Bela Vista	< 5	10 - 20	10 - 20	< 5
Ponta Porã	10 - 20	> 20	10 - 20	0 - 10
Sonora	0 - 10	0 - 10	0 - 10	0 - 10
Bonito	0 - 10	0 - 10	0 - 10	0 - 10
Porto Murtinho	0 - 5	10 - 20	10 - 20	0 - 10
Antônio João	0 - 10	10 - 20	10 - 20	0 - 5

PREVISÃO ESTENDIDA (17 DIAS)



A Figura 1 mostra os acumulados de precipitação previstos pelos modelos GFS e ECMWF entre os dias 10 a 25 de março de 2025. Pela análise dos modelos, observa-se divergências em relação à previsão das regiões onde possam ocorrer os maiores acumulados de chuvas. O modelo americano GFS indica chuvas entre 30 a 100 mm, principalmente nas regiões central, norte, noroeste e nordeste do estado. Enquanto o modelo europeu ECMWF, indica acumulados de chuvas entre 40 a 130 mm, com destaque nas regiões centro-norte e metade oeste do estado de Mato Grosso do Sul. **Ressalta-se** o acompanhamento das previsões semanais, devido às incertezas inerentes às previsões que ultrapassam três dias.

Para informações da previsão climática para os próximos meses, acompanhe neste link: <https://www.cemtec.ms.gov.br/previsao-climatica/>

Fonte: COLA (Center for Ocean-Land-Atmosphere-Studies).