

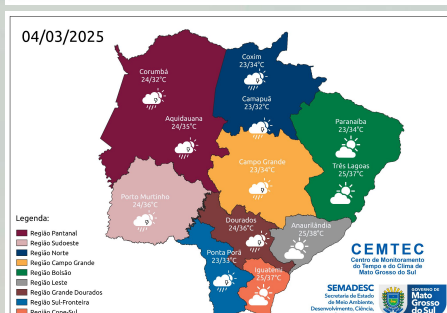
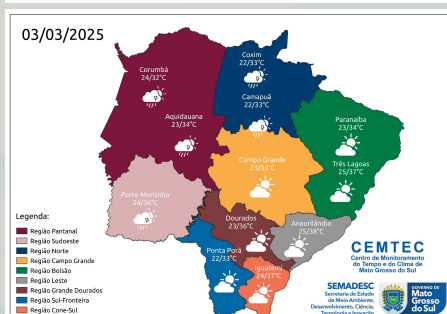
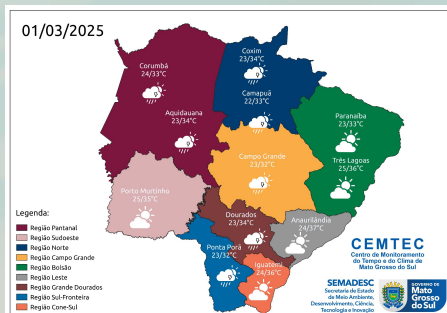
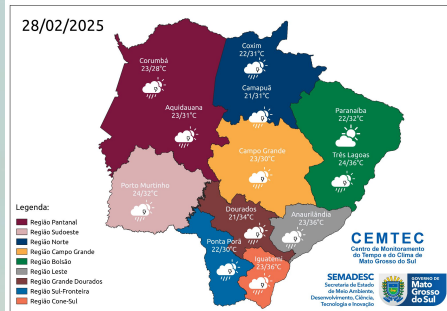
INFORMATIVO CEMTEC DA PREVISÃO DO TEMPO - MS

28 de fevereiro a 05 de março de 2025 n° 11/2025



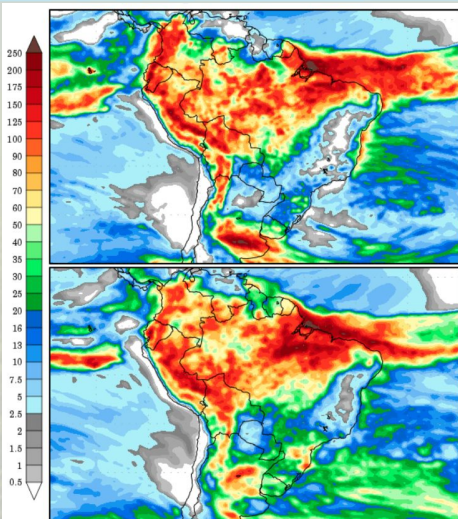
Para o final de semana e o feriado de carnaval, o grande destaque da previsão indica temperaturas em elevação que podem atingir valores entre 36-39°C e devem ficar acima da média histórica, principalmente nas regiões sudeste, leste e nordeste do estado. Além disso, esperam-se baixos valores de umidade relativa do ar entre 20-40%. Devido ao aquecimento diurno podem ocorrer pancadas de chuvas isoladas típicas de verão. **Sexta (28/02) a Quarta-Feira (05/03):** Nestes dias, a previsão indica tempo com sol e variação de nebulosidade. O grande destaque destes dias é a elevação das temperaturas com valores acima da média histórica e que podem atingir 36-39°C. Além disso, são esperados baixos valores de umidade relativa do ar, entre 20-40%. Toda essa situação meteorológica ocorre devido a atuação de um amplo sistema de alta pressão atmosférica que inibe a formação de nuvens e chuvas, favorecendo o tempo mais quente e seco. Essa condição meteorológica traz impactos à população sul-mato-grossense, por isso, recomenda-se que a população hidrate-se com frequência, evitar exposição ao sol nas horas mais quentes e secas do dia, ventilar os ambientes, comer alimentos mais saudáveis dentre outras medidas. Por outro lado, o aquecimento diurno, aliado a convergência de umidade e deslocamento de cavados, favorece o aumento da nebulosidade, com possibilidade para pancadas de chuvas isoladas típicas de verão, onde chove em uma cidade ou bairro e na cidade/bairro vizinho não passa de um aumento de nebulosidade. De forma pontual, podem ocorrer chuvas mais intensas e tempestades acompanhadas de raios e rajadas de vento, com maior destaque nas regiões norte e noroeste do estado de Mato Grosso do Sul. São previstas temperaturas mínimas entre 21-25°C e máximas entre 30-39°C para as regiões sul, leste e sudeste do estado. Nas regiões sudoeste e pantaneira esperam-se mínimas entre 23-26°C e máximas entre 28-37°C. Já nas regiões do bolsão e norte são esperadas mínimas entre 21-25°C e máximas entre 31-39°C. Em Campo Grande, mínimas entre 22-24°C e máximas entre 30-35°C. Os ventos atuam do quadrante leste (leste/nordeste) com valores entre 40-60 km/h e, pontualmente, podem ocorrer rajadas de vento acima de 60 km/h.

[Clique aqui](#) para glossário dos termos técnicos.



Municípios	Chuva (mm) 28/fev	Chuva (mm) 01/mar	Chuva (mm) 02/mar	Chuva (mm) 03/mar	Chuva (mm) 04/mar	Chuva (mm) 05/mar
São Gabriel do Oeste	0 - 5	-	< 5	< 5	0 - 5	-
Chapadão do Sul	0 - 5	< 5	-	-	-	< 5
Paranaíba	-	-	-	-	-	-
Três Lagoas	< 5	-	-	-	-	-
Campo Grande	0 - 10	0 - 5	-	-	< 5	0 - 5
Dourados	0 - 5	< 5	-	-	< 5	< 5
Maracaju	0 - 5	< 5	-	-	< 5	< 5
Amambai	0 - 5	-	-	-	< 5	< 5
Sete Quedas	-	-	< 5	-	-	< 5
Naviraí	-	-	-	-	< 5	-
Miranda	0 - 5	< 5	< 5	< 5	< 5	0 - 5
Anaurilândia	< 5	-	-	-	-	-
Bela Vista	0 - 5	< 5	-	< 5	< 5	< 5
Ponta Porã	0 - 10	< 5	-	-	< 5	< 5
Sonora	0 - 10	0 - 5	0 - 10	0 - 5	0 - 10	0 - 5
Bonito	0 - 5	< 5	< 5	< 5	-	0 - 5
Porto Murtinho	0 - 10	-	-	< 5	< 5	0 - 5
Antônio João	0 - 5	-	< 5	-	-	< 5

PREVISÃO ESTENDIDA (17 DIAS)



A Figura 1 mostra os acumulados de precipitação previstos pelo modelo GFS para os próximos dias, divididos em dois períodos, sendo o primeiro entre 27 de fevereiro a 07 de março e o segundo entre 07 a 15 de março de 2025. No primeiro período (27/02 a 07/03), são esperados acumulados de chuvas de até 60 mm, com destaque nas regiões centro-norte do estado. No segundo período (07 a 15/03), são previstos acumulados de chuva de até 30 mm.

Ressalta-se o acompanhamento das previsões semanais, devido às incertezas inerentes às previsões que ultrapassam três dias.

Para informações da previsão climática para os próximos meses, acompanhe neste link: <https://www.cemtec.ms.gov.br/previsao-climatica/>

Fonte: COLA (Center for Ocean-Land-Atmosphere-Studies).