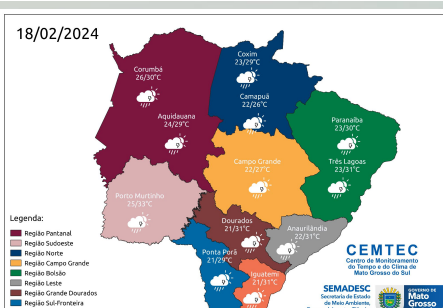
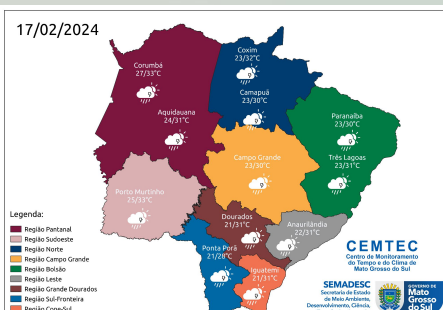
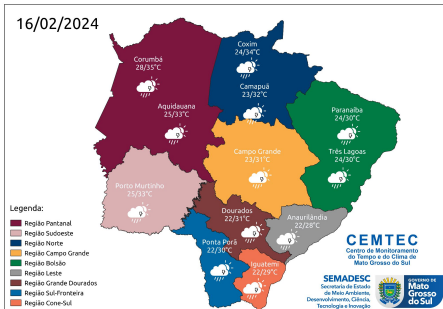
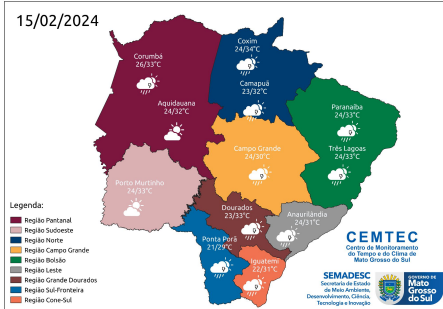


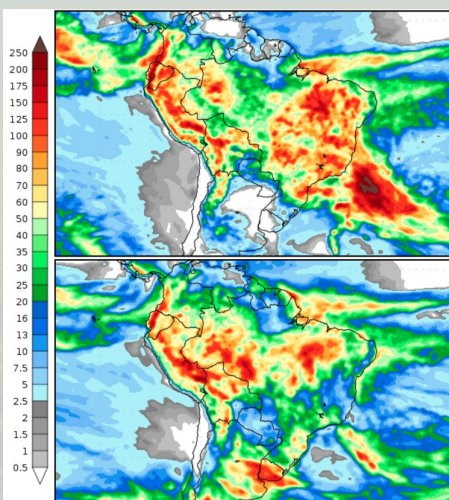
**Quinta (15/02) a Sexta-Feira (16/02):** A previsão indica tempo com sol e variação de nebulosidade. Porém, são esperadas pancadas de chuva típicas de verão, onde chove em uma cidade ou bairro e na cidade/bairro vizinho não passa de um aumento de nebulosidade. Pontualmente, podem ocorrer chuvas intensas e tempestades acompanhadas de raios e rajadas de vento. Essas instabilidades atmosféricas ocorrem devido a combinação de calor e convergência de umidade em médios e altos níveis. Além disso, o deslocamento de cavados de onda curta e o avanço de uma frente fria oceânica irão favorecer a formação de nuvens e chuvas no estado. Destaca-se que a maior probabilidade de chuvas devem ocorrer nas regiões nordeste e leste do estado. Os ventos atuam entre o quadrante norte e oeste com valores entre 30-50 km/h e, pontualmente, podem ocorrer rajadas de vento acima de 50 km/h.

**Sábado (17/02) e Domingo (18/02):** A previsão indica tempo mais instável, com aumento de nebulosidade e condições favoráveis à chuva, com acumulados mais significativos, acima de 50 mm/24 horas. Pontualmente, podem ocorrer chuvas intensas e tempestades acompanhadas de raios e rajadas de vento. Destaca-se uma leve queda das temperaturas máximas ao longo do fim de semana devido a maior presença de nuvens e possibilidade de chuvas. Essas instabilidades atmosféricas ocorrem devido a combinação de fatores, como uma baixa pressão atmosférica no litoral do sudeste brasileiro, cavados em médios e altos níveis da atmosfera e disponibilidade de calor e umidade. Os ventos atuam do quadrante norte com valores entre 40-60 km/h e, pontualmente, podem ocorrer rajadas de vento acima de 60 km/h. [Clique aqui](#) para glossário dos termos técnicos.



Municípios	Chuva (mm) 15/fev	Chuva (mm) 16/fev	Chuva (mm) 17/fev	Chuva (mm) 18/fev
São Gabriel do Oeste	< 5	10 - 20	> 20	> 20
Chapadão do Sul	0 - 10	10 - 20	> 20	> 20
Paranaíba	0 - 10	> 20	10 - 20	> 20
Três Lagoas	> 20	> 20	0 - 10	10 - 20
Campo Grande	< 5	0 - 10	10 - 20	> 20
Dourados	< 5	< 5	0 - 10	10 - 20
Maracaju	< 5	< 5	0 - 10	> 20
Amambai	< 5	-	< 5	10 - 20
Sete Quedas	< 5	-	-	0 - 10
Naviraí	0 - 10	< 5	< 5	10 - 20
Miranda	< 5	0 - 10	10 - 20	> 20
Anaurilândia	10 - 20	> 20	< 5	0 - 10
Bela Vista	-	-	< 5	10 - 20
Ponta Porã	-	-	< 5	10 - 20
Sonora	< 5	0 - 10	10 - 20	> 20
Bonito	< 5	< 5	10 - 20	10 - 20
Porto Murtinho	-	< 5	0 - 10	10 - 20
Antônio João	-	-	0 - 10	10 - 20

### PREVISÃO ESTENDIDA (17 DIAS)



A Figura 1 mostra os acumulados de precipitação previstos pelo modelo GFS para os próximos dias, divididos em dois períodos, sendo o primeiro entre 14 a 22 de fevereiro e o segundo entre 22 de fevereiro a 01 de março de 2024. No primeiro período (14 a 22/02), são esperados acumulados de chuvas de até 125 mm, com destaque para a região norte e nordeste do estado. No segundo período (22/02 a 01/03), são previstos acumulados de chuva de até 40 mm, com destaque para as regiões leste, norte e nordeste do estado.

**Ressalta-se** o acompanhamento das previsões semanais, devido às incertezas inerentes às previsões que ultrapassam três dias.

Para informações da previsão climática para os próximos meses, acompanhe neste link: <https://www.cemtec.ms.gov.br/previsao-climatica/>

Fonte: COLA (Center for Ocean-Land-Atmosphere-Studies).