

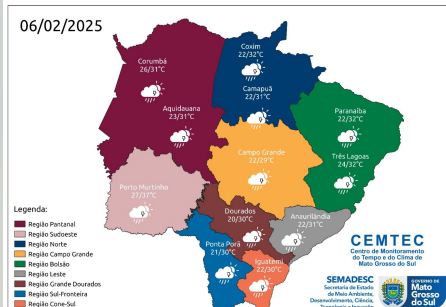
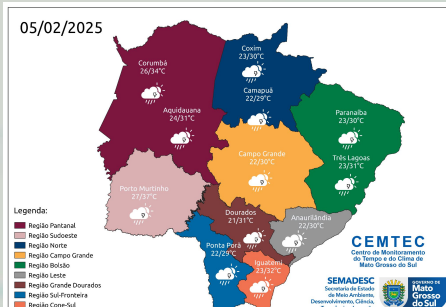
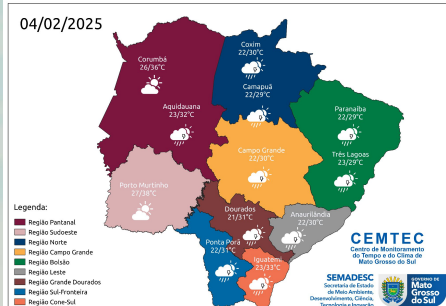
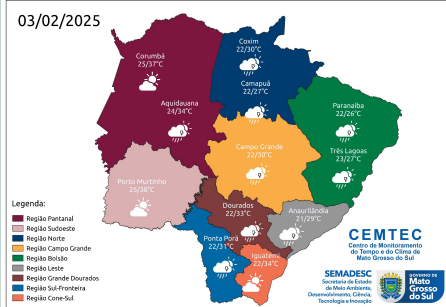
INFORMATIVO CEMTEC DA PREVISÃO DO TEMPO - MS

03 a 06 de fevereiro de 2025

nº 04/2025

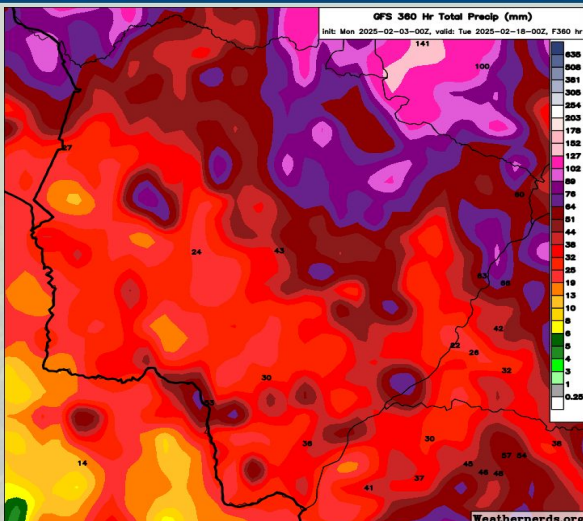


Segunda (03/02) a Terça-Feira (04/02): A previsão indica tempo com sol e variação de nebulosidade. Devido a disponibilidade de umidade, aliado ao aquecimento diurno podem ocorrer chuvas isoladas típicas de verão, onde chove em uma cidade ou bairro e na cidade/bairro vizinho não passa de um aumento de nebulosidade. De maneira mais isolada, podem ocorrer tempestades acompanhadas de raios e rajadas de vento. Os maiores acumulados de chuva são esperados nas regiões centro-norte e nordeste do estado. Essa situação meteorológica ocorre devido a atuação da Zona de Convergência do Atlântico Sul (ZCAS), aliado a disponibilidade de calor e umidade. Vale salientar que a ZCAS irá perder força nos próximos dias. Por outro lado, nas regiões oeste, sudoeste, sul e sudeste, o tempo deve ficar mais firme, com temperaturas acima da média, podendo chegar até 37-40°C. Além disso, podem ocorrer baixos valores de umidade relativa do ar entre 20-40%. Em relação às temperaturas, são previstas mínimas entre 21-24°C e máximas entre 29-34°C para as regiões sul, leste e sudeste do estado. Nas regiões sudoeste e pantaneira esperam-se mínimas entre 23-27°C e máximas entre 32-39°C. Já nas regiões do bolsão e norte são esperadas mínimas entre 22-24°C e máximas entre 26-30°C. Em Campo Grande, mínimas entre 21-23°C e máximas entre 29-31°C. Os ventos atuam do quadrante norte com valores entre 40-60 km/h e, pontualmente, podem ocorrer rajadas de vento acima de 60 km/h. **Quarta (05/02) a Quinta-Feira (06/02):** A previsão indica tempo com sol e variação de nebulosidade. Há possibilidade para chuvas e, pontualmente, podem ocorrer chuvas de intensidade forte e tempestades acompanhadas de raios e rajadas de vento. Essa situação meteorológica ocorre devido a atuação de uma área de baixa pressão atmosférica, aliado a aproximação de uma frente fria. Além disso, a disponibilidade de calor e umidade favorecem a formação de instabilidades no estado de Mato Grosso do Sul. São previstas temperaturas mínimas entre 20-23°C e máximas entre 29-32°C para as regiões sul, leste e sudeste do estado. Nas regiões sudoeste e pantaneira esperam-se mínimas entre 24-27°C e máximas entre 31-37°C. Já nas regiões do bolsão e norte são esperadas mínimas entre 22-24°C e máximas entre 29-33°C. Em Campo Grande, mínimas entre 21-23°C e máximas entre 28-30°C. Os ventos atuam do quadrante norte com valores entre 40-60 km/h e, pontualmente, podem ocorrer rajadas de vento acima de 60 km/h. [Clique aqui](#) para glossário dos termos técnicos.



Municípios	Chuva (mm) 03/fev	Chuva (mm) 04/fev	Chuva (mm) 05/fev	Chuva (mm) 06/fev
São Gabriel do Oeste	0 - 10	0 - 10	0 - 10	10 - 20
Chapadão do Sul	10 - 20	10 - 20	0 - 10	10 - 20
Paranaíba	10 - 20	10 - 20	0 - 10	0 - 5
Três Lagoas	10 - 20	> 20	10 - 20	0 - 10
Campo Grande	10 - 20	0 - 10	0 - 10	10 - 20
Dourados	0 - 5	0 - 10	0 - 10	0 - 10
Maracaju	0 - 5	0 - 10	0 - 10	10 - 20
Amambai	-	0 - 5	0 - 10	10 - 20
Sete Quedas	< 5	< 5	0 - 10	10 - 20
Naviraí	< 5	0 - 5	0 - 10	10 - 20
Miranda	-	0 - 10	0 - 5	0 - 10
Anaurilândia	10 - 20	10 - 20	10 - 20	10 - 20
Bela Vista	-	< 5	0 - 5	0 - 10
Ponta Porã	< 5	0 - 10	0 - 5	10 - 20
Sonora	0 - 10	0 - 5	0 - 10	0 - 10
Bonito	-	0 - 5	0 - 10	10 - 20
Porto Murtinho	-	-	< 5	0 - 10
Antônio João	0 - 5	0 - 5	0 - 10	10 - 20

PREVISÃO ESTENDIDA (17 DIAS)



A Figura 1 mostra os acumulados de precipitação previstos pelo modelo GFS entre os dias 03 a 18 de fevereiro de 2025. Neste período há previsão de chuvas com acumulados entre 30 - 130 mm. Os maiores acumulados de chuvas são previstos para as regiões central, norte, noroeste e nordeste do estado, com valores que podem atingir valores de 60 a 130 mm.

Ressalta-se o acompanhamento das previsões semanais, devido às incertezas inerentes às previsões que ultrapassam três dias.

Para informações da previsão climática para os próximos meses, acompanhe neste link: <https://www.cemtec.ms.gov.br/previsao-climatica/>

Fonte: COLA (Center for Ocean-Land-Atmosphere-Studies).