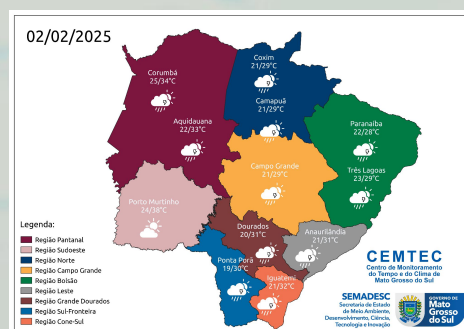
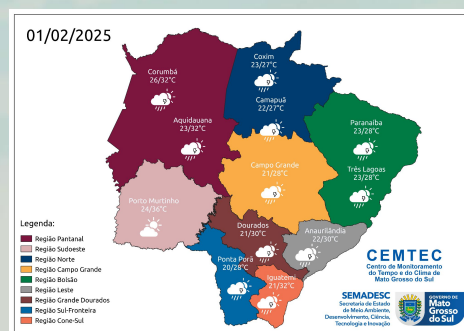
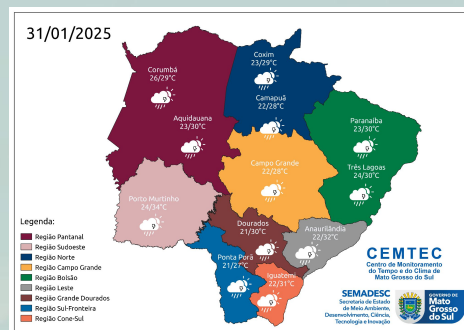
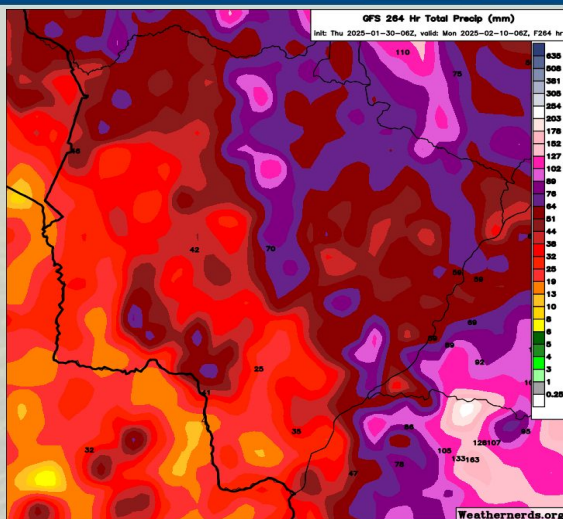


Sexta-Feira (31/01): A previsão indica tempo com sol, seguido por aumento de nebulosidade e possibilidade para chuvas de intensidade fraca a moderada, com risco de tempestades fortes acompanhadas de raios e rajadas de vento. São esperados acumulados significativos de chuva, com valores que podem ultrapassar os 30 mm/24h em todo o estado, porém com maior destaque nas regiões centro-norte e nordeste. Essa situação meteorológica ocorre devido a atuação de uma área de baixa pressão atmosférica aliado a um cavado em médios níveis da atmosfera. Além disso, a disponibilidade de calor e umidade favorecem a formação de instabilidades no estado de Mato Grosso do Sul. Os ventos estarão bem variáveis atuando entre o quadrante norte e oeste com valores entre 40-60 km/h e, pontualmente, podem ocorrer rajadas de vento acima de 60 km/h. **Sábado (01/02) a Domingo (02/02):** A previsão indica tempo com sol, seguido por aumento de nebulosidade e possibilidade para chuvas de intensidade fraca a moderada. Pontualmente, podem ocorrer chuvas de intensidade forte e tempestades acompanhadas de raios e rajadas de vento. São esperados acumulados significativos de chuva, com valores que podem ultrapassar os 40 mm/24h, com destaque nas regiões central, norte e nordeste do estado. Nas regiões sudoeste e sudeste, o tempo deve ficar mais firme com temperaturas elevadas, podendo chegar até 37-38°C. Essa situação meteorológica ocorre devido à atuação de uma área de baixa pressão atmosférica, aliado ao deslocamento de cavados em médios níveis da atmosfera. Além disso, a aproximação e o avanço de uma frente fria oceânica, disponibilidade de calor e umidade favorecem a formação de instabilidades no estado de Mato Grosso do Sul. Os ventos atuam do quadrante norte com valores entre 40-60 km/h e, pontualmente, podem ocorrer rajadas de vento acima de 60 km/h. [Clique aqui](#) para glossário dos termos técnicos.



Municípios	Chuva (mm) 31/jan	Chuva (mm) 01/fev	Chuva (mm) 02/fev
São Gabriel do Oeste	10 - 20	10 - 20	10 - 20
Chapadão do Sul	10 - 20	10 - 20	> 20
Paranaíba	> 20	> 20	> 20
Três Lagoas	10 - 20	10 - 20	10 - 20
Campo Grande	> 20	0 - 10	0 - 10
Dourados	10 - 20	0 - 5	0 - 10
Maracaju	10 - 20	0 - 5	0 - 5
Amambai	0 - 10	< 5	< 5
Sete Quedas	0 - 5	-	< 5
Naviraí	10 - 20	0 - 5	0 - 5
Miranda	10 - 20	0 - 10	0 - 5
Anaurilândia	> 20	10 - 20	0 - 10
Bela Vista	0 - 10	-	-
Ponta Porã	10 - 20	< 5	< 5
Sonora	> 20	> 20	0 - 10
Bonito	0 - 10	0 - 10	0 - 5
Porto Murtinho	0 - 10	-	-
Antônio João	0 - 10	< 5	0 - 5

PREVISÃO ESTENDIDA (17 DIAS)



A Figura 1 mostra os acumulados de precipitação previstos pelo modelo GFS entre os dias 30 de janeiro a 10 de fevereiro de 2025. Neste período há previsão de chuvas com acumulados entre 30 - 130 mm. Os maiores acumulados de chuvas são previstos para as regiões central, norte, noroeste e nordeste do estado, com valores que podem atingir valores de 60 a 130 mm.

Ressalta-se o acompanhamento das previsões semanais, devido às incertezas inerentes às previsões que ultrapassam três dias.

Para informações da previsão climática para os próximos meses, acompanhe neste link: <https://www.cemtec.ms.gov.br/previsao-climatica/>

Fonte: COLA (Center for Ocean-Land-Atmosphere-Studies).