

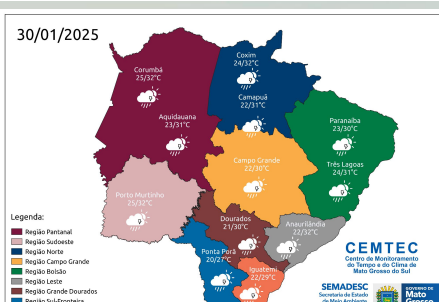
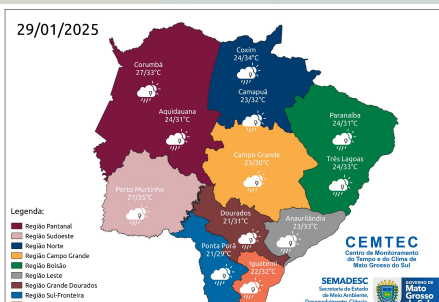
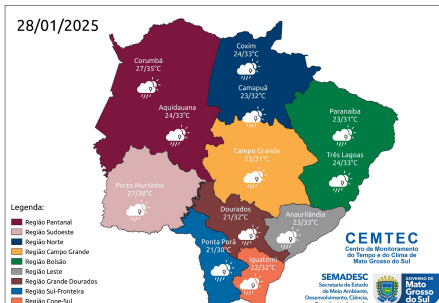
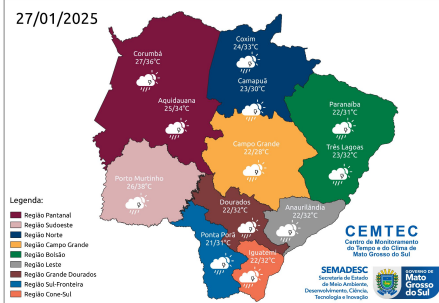
INFORMATIVO CEMTEC DA PREVISÃO DO TEMPO - MS

27 a 30 de janeiro de 2025

nº 02/2025

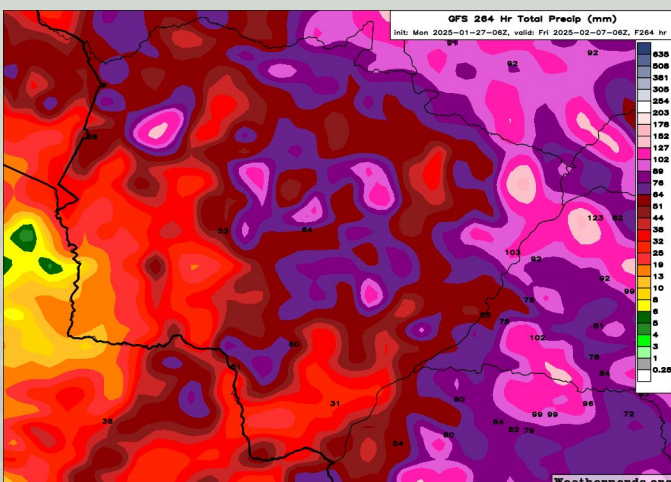


Segunda (27/01) a Quinta-Feira (30/01): A previsão indica tempo com sol, seguido por aumento de nebulosidade e possibilidade para chuvas de intensidade fraca a moderada. Pontualmente, podem ocorrer chuvas de intensidade forte e tempestades acompanhadas de raios e rajadas de vento. São esperados acumulados significativos de chuva, com valores que podem ultrapassar os 30 mm/24h, principalmente nas regiões centro-sul e metade leste do estado. Essa situação meteorológica ocorre devido às condições típicas de verão, como o aquecimento diurno aliado a alta umidade além do deslocamento de cavados. Ainda, entre quinta (30) e sexta-feira (31), a formação de uma área de baixa pressão atmosférica sobre o Paraguai aliado a uma frente fria favorecem a formação de instabilidades no estado de Mato Grosso do Sul, com risco para chuvas intensas. São previstas temperaturas mínimas entre 20-23°C e máximas entre 27-33°C para as regiões sul, leste e sudeste do estado. Nas regiões sudoeste e pantaneira esperam-se mínimas entre 23-28°C e máximas entre 31-38°C. Já nas regiões do bolsão e norte são esperadas mínimas entre 23-25°C e máximas entre 30-33°C. Em Campo Grande, mínimas entre 22-24°C e máximas entre 28-31°C. Os ventos estarão bem variáveis atuando entre o quadrante norte e oeste com valores entre 40-60 km/h e, pontualmente, podem ocorrer rajadas de vento acima de 60 km/h. [Clique aqui](#) para glossário dos termos técnicos.



Municípios	Chuva (mm) 27/ian	Chuva (mm) 28/ian	Chuva (mm) 29/ian	Chuva (mm) 30/ian
São Gabriel do Oeste	> 20	0 - 10	10 - 20	0 - 10
Chapadão do Sul	0 - 10	0 - 10	10 - 20	> 20
Paranaíba	> 20	10 - 20	> 20	> 20
Três Lagoas	10 - 20	0 - 10	10 - 20	> 20
Campo Grande	10 - 20	10 - 20	10 - 20	0 - 10
Dourados	10 - 20	0 - 10	0 - 10	10 - 20
Maracaju	0 - 10	0 - 10	0 - 10	10 - 20
Amambai	10 - 20	10 - 20	10 - 20	10 - 20
Sete Quedas	10 - 20	10 - 20	0 - 10	10 - 20
Naviraí	10 - 20	10 - 20	0 - 10	> 20
Miranda	0 - 5	0 - 10	0 - 10	10 - 20
Anaurilândia	10 - 20	10 - 20	10 - 20	> 20
Bela Vista	0 - 10	0 - 10	0 - 10	10 - 20
Ponta Porã	0 - 10	10 - 20	10 - 20	10 - 20
Sonora	0 - 10	0 - 10	10 - 20	0 - 10
Bonito	0 - 10	0 - 10	10 - 20	10 - 20
Porto Murtinho	0 - 5	< 5	10 - 20	> 20
Antônio João	0 - 10	0 - 10	0 - 10	10 - 20

PREVISÃO ESTENDIDA (17 DIAS)



A Figura 1 mostra os acumulados de precipitação previstos pelo modelo GFS entre os dias 27 de janeiro a 06 de fevereiro de 2025. Neste período há previsão de chuvas com acumulados entre 30 - 200 mm. Os maiores acumulados de chuvas são previstos para as regiões central, norte, noroeste e nordeste do estado, com valores que podem atingir valores de 70 a 200 mm.

Ressalta-se o acompanhamento das previsões semanais, devido às incertezas inerentes às previsões que ultrapassam três dias.

Para informações da previsão climática para os próximos meses, acompanhe neste link: <https://www.cemtec.ms.gov.br/previsao-climatica/>

Fonte: COLA (Center for Ocean-Land-Atmosphere-Studies).