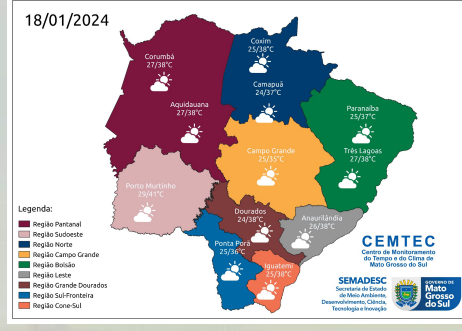
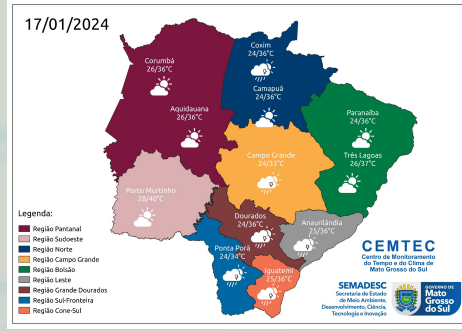
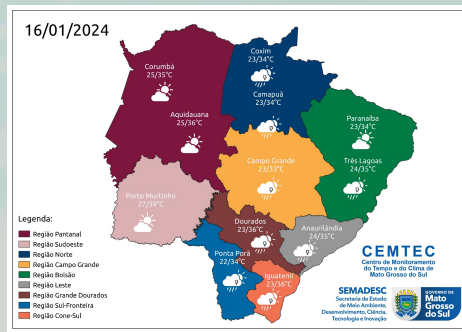
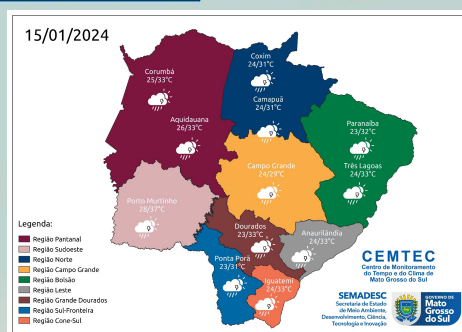


A previsão para essa semana é de calor e umidade relativa do ar baixa, com destaque para elevação das temperaturas e possibilidade de pancadas de chuvas de forma mais isolada.

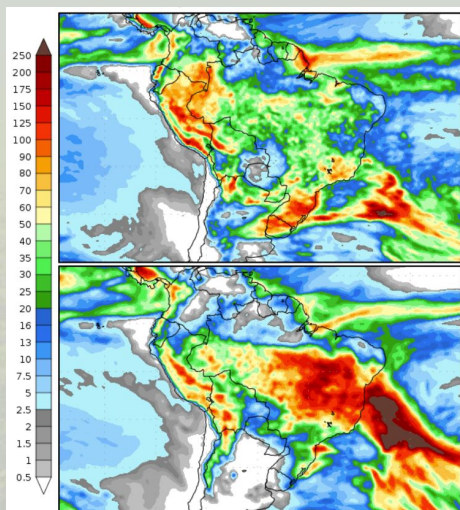
Segunda (15/01) a Terça-Feira (16/01): A previsão indica sol com variação de nebulosidade. Porém, há probabilidade para chuvas de intensidade fraca a moderada e, pontualmente, podem ocorrer chuvas intensas e tempestades acompanhadas de raios e rajadas de vento, com destaque para as regiões centro-norte, leste e nordeste do estado. Essas instabilidades atmosféricas ocorrem devido a convergência de umidade em baixos e médios níveis da atmosfera que favorecem a formação de nuvens e chuvas. Podem ocorrer acumulados de chuva, acima de 40 mm/24 horas. A direção dos ventos varia do quadrante norte com valores entre 40-60 km/h e, pontualmente, podem ocorrer rajadas de vento acima de 60 km/h.

Quarta (17/01) e Quinta-Feira (18/01): A previsão indica tempo mais firme com aumento gradativo das temperaturas, que podem atingir os 38-41°C, com destaque para as regiões sudoeste, pantaneira, norte e bolsão. Porém, não se descartam pancadas de chuva de forma isolada, onde chove em uma cidade ou bairro e na cidade/bairro vizinho não passa de um aumento de nebulosidade. Com menor probabilidade, pontualmente, podem ocorrer chuvas intensas e tempestades acompanhadas de raios e rajadas de vento. Além disso, esperam-se baixos valores de umidade relativa do ar entre 15-35%. Os ventos atuam do quadrante norte com valores entre 40-60 km/h e, pontualmente, podem ocorrer rajadas de vento acima de 60km/h. [Clique aqui](#) para glossário dos termos técnicos.



Municípios	Chuva (mm) 15/jan	Chuva (mm) 16/jan	Chuva (mm) 17/jan	Chuva (mm) 18/jan
São Gabriel do Oeste	10 - 20	< 5	-	-
Chapadão do Sul	0 - 10	< 5	< 5	-
Paranaíba	10 - 20	-	-	-
Três Lagoas	0 - 10	0 - 5	-	-
Campo Grande	0 - 10	0 - 5	< 5	-
Dourados	0 - 5	< 5	< 5	-
Maracaju	0 - 10	-	-	-
Amambai	0 - 5	-	-	-
Sete Quedas	0 - 10	< 5	< 5	-
Naviraí	0 - 10	-	-	-
Miranda	0 - 10	-	-	-
Anaurilândia	10 - 20	0 - 5	< 5	-
Bela Vista	0 - 10	-	-	-
Ponta Porã	0 - 5	< 5	< 5	-
Sonora	0 - 10	< 5	< 5	-
Bonito	0 - 5	-	-	-
Porto Murtinho	< 5	-	-	-
Antônio João	0 - 5	< 5	< 5	-

PREVISÃO ESTENDIDA (17 DIAS)



A Figura 1 mostra os acumulados de precipitação previstos pelo modelo GFS para os próximos dias, divididos em dois períodos, sendo o primeiro entre 15 a 23 de janeiro e o segundo entre 23 a 31 de janeiro de 2024. No primeiro período (15 a 23/01), são esperados acumulados de chuvas entre 30-100, com destaque para as regiões sudeste e leste do estado. No segundo período (23 a 31/01), são previstos acumulados de chuva de até 100mm, com destaque para as regiões sudeste, leste e nordeste do estado. **Ressalta-se** o acompanhamento das previsões semanais, devido às incertezas inerentes às previsões que ultrapassam três dias.

Para informações da previsão climática para os próximos meses, acompanhe neste link: <https://www.cemtec.ms.gov.br/previsao-climatica/>

Fonte: COLA (Center for Ocean-Land-Atmosphere-Studies).