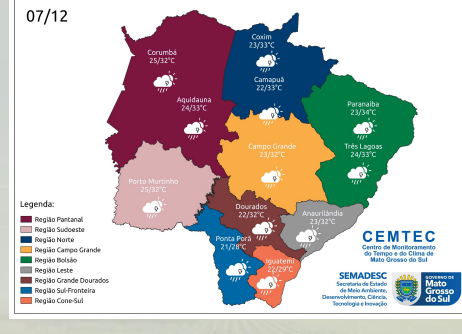
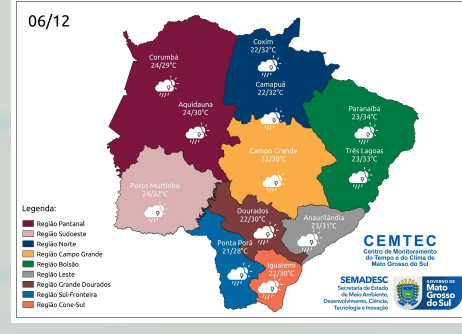
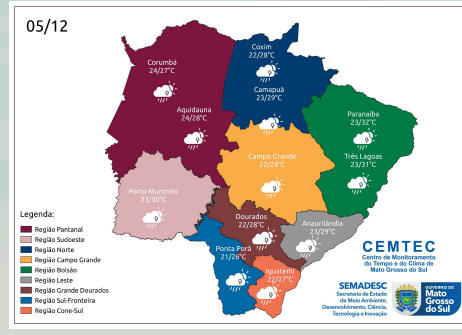
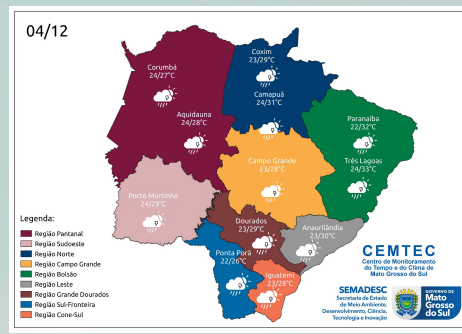
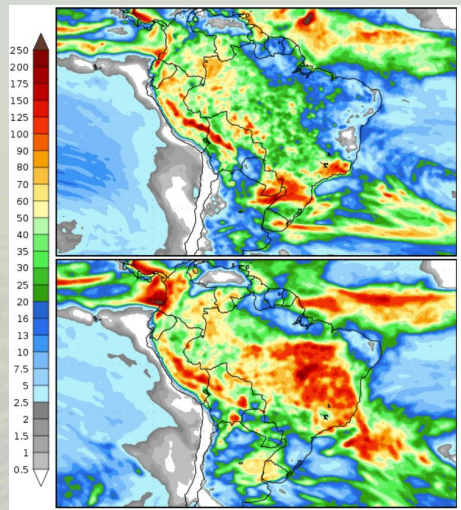


Segunda-Feira (04/12) a Quarta-Feira (06/12): A previsão indica tempo instável, com probabilidade de chuvas e, pontualmente, tempestades acompanhadas de raios, rajadas de vento e eventual queda de granizo. As instabilidades atmosféricas ocorrem devido ao avanço de uma frente fria oceânica, aliado ao fluxo de calor e umidade vindo da Amazônia. Além disso, o deslocamento de cavados e atuação de uma área de baixa pressão atmosférica sobre o Paraguai favorece a formação de nuvens e chuvas no estado do MS. Os maiores acumulados de chuvas estão previstos para as regiões centro-sul, sudoeste, sudeste e leste do estado e podem ultrapassar os 50 mm em 24 horas. Para a quarta-feira (06), os modelos de previsão do tempo indicam uma diminuição do volume de chuva quando comparada com segunda e terça-feira. Porém, pontualmente, não se descartam pancadas de chuvas e tempestades. Os ventos atuam do quadrante norte com valores entre 30-50 km/h e, pontualmente, podem ocorrer rajadas de vento acima de 50km/h. **Quinta-Feira (07/12):** O tempo segue instável, devido a aproximação de uma nova frente fria. Além disso, a passagem de cavados e atuação de áreas de baixa pressão atmosférica favorecem a formação de nuvens e chuvas, com maior destaque entre a tarde e noite. São esperadas chuvas e tempestades acompanhadas de raios, rajadas de vento e eventual queda de granizo, com destaque para as regiões sul, sudoeste, sudeste e leste do estado. Os ventos atuam entre norte e oeste com valores entre 30-50 km/h e, pontualmente, podem ocorrer rajadas de vento acima de 50km/h. [Clique aqui](#) para glossário dos termos técnicos.



Municípios	Chuva (mm) 04/dez	Chuva (mm) 05/dez	Chuva (mm) 06/dez	Chuva (mm) 07/dez
São Gabriel do Oeste	10 - 20	10 - 20	< 5	0 - 10
Chapadão do Sul	10 - 20	0 - 10	< 5	10 - 20
Paranaíba	0 - 10	10 - 20	< 5	0 - 10
Três Lagoas	< 5	10 - 20	0 - 10	0 - 10
Campo Grande	> 20	> 20	< 5	< 5
Dourados	10 - 20	> 20	< 5	0 - 10
Maracaju	10 - 20	10 - 20	< 5	< 5
Amambai	> 20	> 20	0 - 10	0 - 10
Sete Quedas	> 20	> 20	0 - 10	10 - 20
Naviraí	> 20	> 20	0 - 10	0 - 10
Miranda	> 20	> 20	0 - 10	0 - 10
Anaurilândia	0 - 10	> 20	10 - 20	10 - 20
Bela Vista	> 20	10 - 20	0 - 10	0 - 10
Ponta Porã	> 20	10 - 20	0 - 10	0 - 10
Sonora	> 20	10 - 20	< 5	< 5
Bonito	10 - 20	10 - 20	< 5	0 - 10
Porto Murtinho	> 20	10 - 20	0 - 10	10 - 20
Antônio João	> 20	10 - 20	0 - 10	0 - 10

PREVISÃO ESTENDIDA (17 DIAS)



A Figura 1 mostra os acumulados de precipitação previstos pelo modelo GFS para os próximos dias, divididos em dois períodos, sendo o primeiro entre 04 a 12 de dezembro e o segundo entre 12 a 20 de dezembro de 2023. No primeiro período (04 a 12/12), são esperados acumulados de chuvas de até 125 mm, com destaque para as regiões sul, sudeste e leste do estado. No segundo período (12 a 20/12), são previstos acumulados de chuva de até 60 mm, com destaque para a região norte. **Ressalta-se** o acompanhamento das previsões semanais, devido às incertezas inerentes às previsões que ultrapassam três dias.

Para informações da previsão climática para os próximos meses, acompanhe neste link: <https://www.cemtec.ms.gov.br/previsao-climatica/>

Fonte: COLA (Center for Ocean-Land-Atmosphere-Studies).