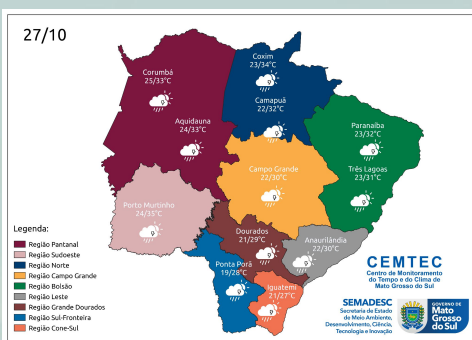
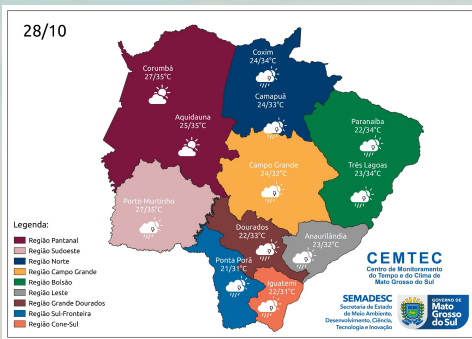


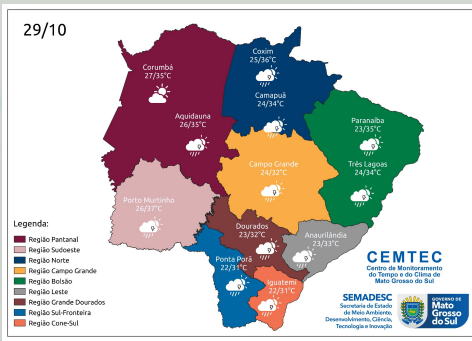
**Sexta-Feira (27/10):** A previsão indica tempo instável, com probabilidade para chuvas de intensidade fraca a moderada e, localmente, podem ocorrer chuvas mais intensas e tempestades acompanhadas de raios, rajadas de vento e, pontualmente, queda de granizo. As instabilidades atmosféricas podem atingir todo o estado, mas o destaque são para as regiões sul/sudeste, leste, central e nordeste do estado. Essas instabilidades ocorrem devido ao deslocamento de cavados e o intenso fluxo de calor e umidade, aliado a atuação de um sistema de baixa pressão atmosférica no Paraguai. Os ventos atuam do quadrante norte com valores entre 40-60 km/h e, pontualmente, podem ocorrer rajadas de vento acima de 60km/h.



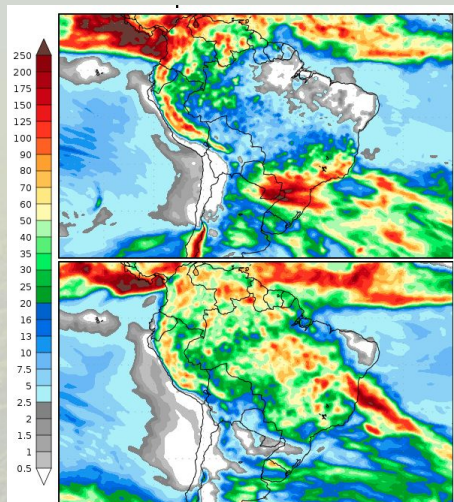
**Sábado (28/10) e Domingo (29/10):** O tempo segue instável, com probabilidade para chuvas e tempestades acompanhadas de raios, rajadas de vento e, pontualmente, queda de granizo. As instabilidades atmosféricas podem atingir todo o estado, mas o destaque são para as regiões sul/sudeste do estado. Essas instabilidades ocorrem devido ao intenso fluxo de calor e umidade, aliado a atuação de um sistema de baixa pressão atmosférica no Paraguai. Além disso, o avanço de cavados favorece a formação de nuvens e chuvas no estado do MS. Os ventos atuam do quadrante norte com valores entre 40-60 km/h e, pontualmente, podem ocorrer rajadas de vento intensas com valores acima de 60km/h. [Clique aqui](#) para glossário dos termos técnicos.



Municípios	Chuva (mm) 27/out	Chuva (mm) 28/out	Chuva (mm) 29/out
São Gabriel do Oeste	0 - 10	0 - 5	0 - 10
Chapadão do Sul	0 - 10	0 - 5	0 - 5
Paranaíba	10 - 20	0 - 5	0 - 5
Três Lagoas	10 - 20	0 - 5	0 - 5
Campo Grande	0 - 5	0 - 5	0 - 5
Dourados	0 - 10	< 5	0 - 5
Maracaju	0 - 10	< 5	0 - 5
Amambai	> 20	> 20	10 - 20
Sete Quedas	> 20	> 20	> 20
Naviraí	> 20	10 - 20	> 20
Miranda	0 - 5	< 5	< 5
Anaurilândia	> 20	0 - 5	10 - 20
Bela Vista	0 - 10	> 20	-
Ponta Porã	10 - 20	10 - 20	0 - 10
Sonora	0 - 10	0 - 5	0 - 5
Bonito	0 - 5	< 5	< 5
Porto Murtinho	0 - 10	0 - 10	0 - 5
Antônio João	0 - 10	10 - 20	0 - 10



### PREVISÃO ESTENDIDA (17 DIAS)



A Figura 1 mostra os acumulados de precipitação previstos pelo modelo GFS para os próximos dias, divididos em dois períodos, sendo o primeiro entre 26 de outubro a 03 de novembro e o segundo entre 03 a 11 de novembro de 2023. No primeiro período (26/10 a 03/11), são esperados acumulados de chuvas de até 150, com destaque nas regiões sul/sudeste e leste do estado. No segundo período (03 a 11/11), os acumulados previstos de até 60 mm, com destaque na região leste do estado. **Ressalta-se** o acompanhamento das previsões semanais, devido às incertezas inerentes às previsões que ultrapassam três dias.

Para informações da previsão climática para os próximos meses, acompanhe neste link: <https://www.cemtec.ms.gov.br/previsao-climatica/>

Fonte: ECMWF/Weathermerds.