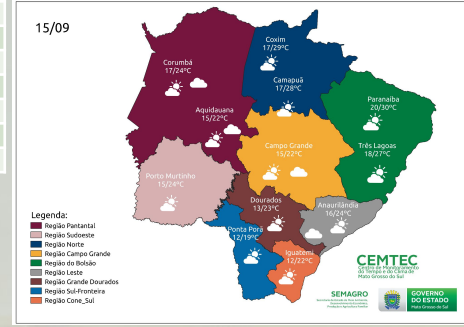
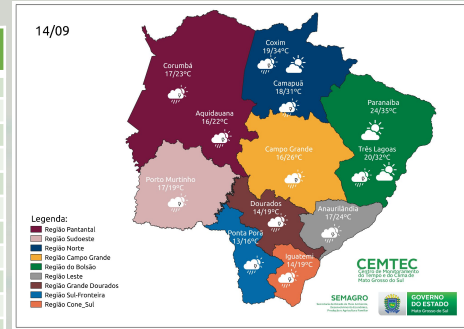
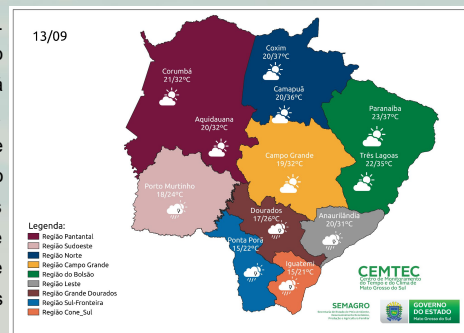
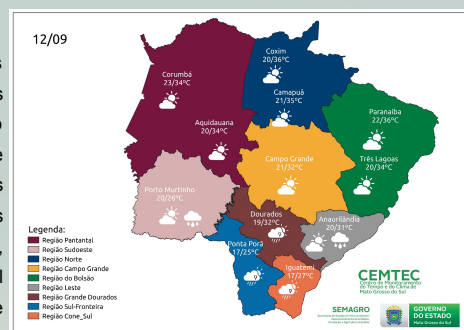


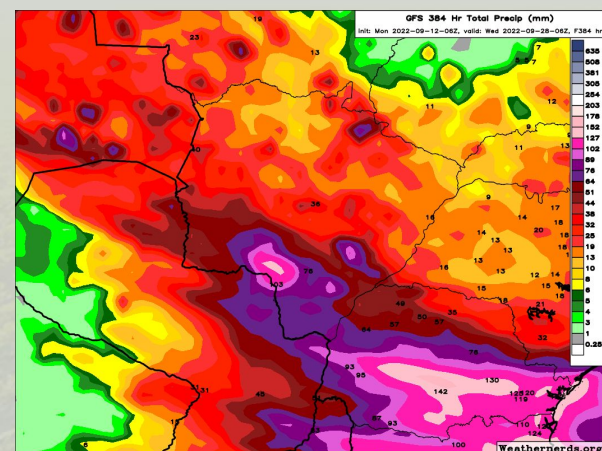
12 a 15 de setembro de 2022

A previsão para a semana indica tempo instável, com chuvas de intensidade fraca a moderada e tempestades acompanhadas de raios, rajadas de vento (entre 30-60 km/h) devido ao deslocamento de cavados (áreas alongadas da baixa pressão) aliado ao fluxo de umidade vindo da Amazônia, com destaque para a região sul do estado. Porém entre os dias 13 a 14/09 o avanço de uma frente fria deverá favorecer chuvas de intensidade moderada a localmente forte, com acumulados que podem atingir os 50 mm/24h e tempestades acompanhadas de raios e rajadas de vento (que pontualmente podem atingir os 70 km/h), principalmente para as regiões centro-sul e oeste do estado. Entre quarta (14/09) e quinta-feira (15/09), o destaque é a queda das temperaturas, com mínimas entre 12/15°C, principalmente na região sul do MS. Na quinta (15/09), os ventos do quadrante sul favorecem temperaturas baixas ao amanhecer e o tempo volta a ficar estável com sol e variação de nebulosidade no estado. **Segunda-feira (12/09):** O grande destaque é o contraste das temperaturas, enquanto no sul são esperadas mínimas 17°C e máximas de 27°C, na região norte espera-se mínimas de 22°C e máximas de 36°C. Além disso, são esperadas chuvas de intensidade fraca a pontualmente moderada e tempestades na região sul do estado. Os ventos sopram do quadrante leste/nordeste. No centro-norte do estado, a umidade relativa do ar estará muito baixa, entre 15-35%. **Terça-feira (13/09) e Quarta-feira (14/09):** A previsão indica a passagem da frente fria no estado, com ventos atuando do quadrante sul. São esperadas chuvas de intensidade moderada a localmente forte e tempestades acompanhadas de raios e rajadas de vento, principalmente para a região centro-sul do estado. **Quinta-Feira (15/09):** A previsão indica tempo estável, com sol e variação de nebulosidade e queda das temperaturas. As menores temperaturas previstas ficam entre 10-12°C no sul do estado, enquanto na região norte as mínimas oscilam entre 17-20°C. As temperaturas máximas oscilam entre 19-24°C para as regiões sul, central e pantaneira. Já na região norte e bolsão as máximas ficam entre 27-30°C. Na capital, mínima de 15°C e máximas de 22°C. Os ventos atuam do quadrante sul. [Clique aqui](#) para glossário dos termos técnicos.



Municípios	Chuva (mm) 12/setembro	Chuva (mm) 13/setembro	Chuva (mm) 14/setembro	Chuva (mm) 15/setembro
São Gabriel do Oeste	-	-	< 5	-
Chapadão do Sul	-	-	0 - 10	-
Paranaíba	-	-	-	-
Três Lagoas	-	-	< 5	-
Campo Grande	-	-	< 5	-
Dourados	0 - 5	0 - 10	> 20	-
Maracaju	< 5	< 5	> 20	-
Amambaí	-	-	< 5	-
Sete Quedas	0 - 10	> 20	0 - 10	-
Naviraí	0 - 5	> 20	> 20	-
Miranda	-	-	10 - 20	-
Anaurilândia	< 5	< 5	10 - 20	-
Bela Vista	< 5	0 - 10	> 20	-
Ponta Porã	< 5	10 - 20	> 20	-
Sonora	-	-	< 5	-
Bonito	< 5	< 5	10 - 20	-
Porto Murtinho	-	< 5	10 - 20	-
Antônio João	< 5	0 - 10	> 20	-

PREVISÃO ESTENDIDA (17 DIAS)



Na Figura 1 são apresentados os acumulados de precipitação previstos pelo modelo GFS entre os dias 12 a 28 de setembro de 2022. Há previsão de acumulados de chuva por volta de 100 mm, com destaque para a região centro-sul do MS. Estes acumulados de chuva estão associados às chuvas dos dias 13, 14 e 15 de setembro de 2022 e a tendência meteorológica indica novamente chuvas após o dia 19 de setembro. Porém, ressalta-se o acompanhamento das previsões semanais, devido às incertezas inerentes às previsões que ultrapassam três dias.

Para informações da previsão climática para os próximos meses, acompanhe neste link: <https://www.cemtec.ms.gov.br/previsao-climatica/>

Fonte: GFS/Weathernerds.