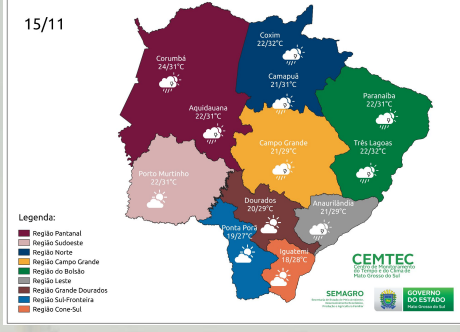
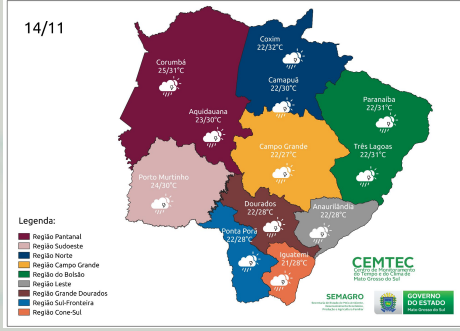
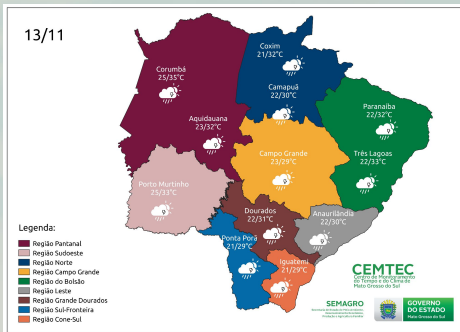
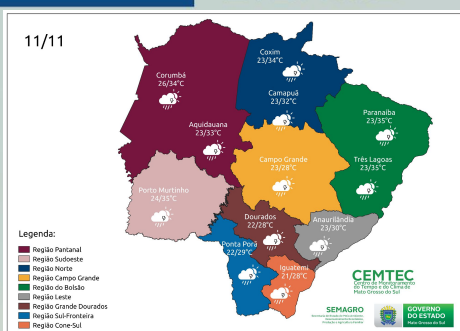


INFORMATIVO CEMTEC DA PREVISÃO DO TEMPO - MS nº 112

11 a 16 de novembro de 2022

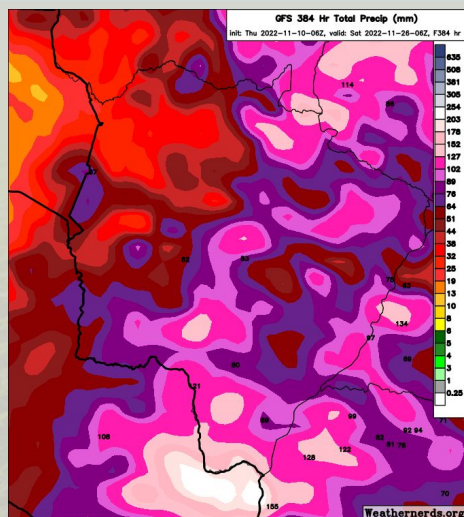


A previsão do tempo para o fim de semana e para o feriado da proclamação da república (15/11) indica que o tempo seco irá dar uma trégua em Mato Grosso do Sul. A partir da sexta-feira (11) o tempo fica instável, com probabilidade para retorno das chuvas no estado e a previsão aponta que o tempo deve seguir instável, com chance de chuvas, pelo menos até o dia 15/11. Após a passagem de uma frente fria oceânica, as chances de chuvas diminuem a partir do dia 15/11. **Sexta-Feira (11/11) a Sábado (12/11):** A previsão indica tempo instável, com chuvas de intensidade moderada a forte e tempestades acompanhadas de raios, rajadas de vento e eventual queda de granizo. A formação de instabilidades atmosféricas estão associadas ao deslocamento de cavados aliado ao fluxo de calor e de umidade vindo da Amazônia e atuação de um sistema de baixa pressão atmosférica no Paraguai. Em grande parte do estado, os ventos atuam do quadrante norte/nordeste, com rajadas de vento entre 40-60 Km/h e pontualmente podem atingir valores acima de 70 km/h. **Domingo (13/11) e Segunda-Feira (14/11):** A previsão indica tempo instável, com probabilidade de chuvas intensas com acumulados que podem atingir valores acima de 50 mm/24h. Além disso, espera-se tempestades acompanhadas de raios, rajadas de vento e eventual queda de granizo. Isto ocorre devido ao intenso fluxo de calor e umidade vindo da Amazônia (ventos de noroeste), deslocamento de cavados (favorece a formação de nuvens e chuvas) e o sistema de baixa pressão atmosférica no Paraguai. Em grande parte do estado, os ventos atuam do quadrante norte/noroeste, com rajadas de vento entre 40-60 Km/h e localmente podem atingir valores acima de 70-80 km/h. **Terça-Feira (15/11):** A previsão indica que na região sul do estado o tempo volta a ficar mais firme com sol, porém com bastante nebulosidade devido a passagem de uma frente fria oceânica. Porém, na região centro-norte não se descartam chuvas e tempestades, com os maiores acumulados previstos para as regiões norte e bolsão do estado. Em grande parte do estado, os ventos atuam do quadrante sul, com rajadas de vento entre 30-50 Km/h. **Quarta-Feira (16/11):** Na maioria das regiões do estado o tempo deverá ficar estável, com sol e variação de nuvens. O destaque é uma leve queda das temperaturas principalmente nas regiões sul e central do estado. Em grande parte do estado, os ventos atuam do quadrante sul, com rajadas de vento entre 20-40 Km/h. [Clique aqui](#) para glossário dos termos técnicos.



Municípios	Chuva (mm) 11/nov	Chuva (mm) 12/nov	Chuva (mm) 13/nov	Chuva (mm) 14/nov	Chuva (mm) 15/nov	Chuva (mm) 16/nov
São Gabriel do Oeste	0 - 10	10 - 20	0 - 10	10 - 20	< 5	< 5
Chapadão do Sul	10 - 20	0 - 10	0 - 10	0 - 10	< 5	0 - 10
Paranaíba	0 - 10	0 - 10	0 - 10	0 - 10	< 5	0 - 10
Três Lagoas	10 - 20	0 - 10	0 - 10	> 20	< 5	< 5
Campo Grande	0 - 10	0 - 10	10 - 20	10 - 20	< 5	< 5
Dourados	10 - 20	10 - 20	> 20	10 - 20	-	-
Maracaju	0 - 10	10 - 20	> 20	> 20	< 5	-
Amambaí	0 - 10	0 - 10	10 - 20	> 20	< 5	< 5
Sete Quedas	10 - 20	10 - 20	> 20	> 20	-	< 5
Naviraí	10 - 20	0 - 10	> 20	> 20	-	-
Miranda	10 - 20	10 - 20	10 - 20	> 20	-	< 5
Anaurilândia	0 - 5	0 - 10	> 20	> 20	0 - 5	< 5
Bela Vista	10 - 20	10 - 20	> 20	10 - 20	< 5	-
Ponta Porã	10 - 20	0 - 10	> 20	> 20	< 5	-
Sonora	0 - 10	10 - 20	0 - 10	10 - 20	0 - 10	< 5
Bonito	10 - 20	0 - 10	10 - 20	10 - 20	< 5	-
Porto Murtinho	0 - 10	0 - 10	> 20	10 - 20	-	-
Antônio João	> 20	10 - 20	> 20	10 - 20	-	-

PREVISÃO ESTENDIDA (17 DIAS)



Na Figura ao lado são apresentados os acumulados de precipitação previstos pelo modelo GFS entre os dias 10 a 26 de novembro. Neste período, podem ocorrer acumulados superiores a 80 mm, com destaque para as regiões centro-sul, leste, bolsão e norte do estado do Mato Grosso do Sul. Os maiores acumulados de chuvas são previstos para a região extremo sul do estado, com valores acima de 150 mm. **Ressalta-se** o acompanhamento das previsões semanais, devido às incertezas inerentes às previsões que ultrapassam três dias.

Para informações da previsão climática para os próximos meses, acompanhe neste link: <https://www.cemtec.ms.gov.br/previsao-climatica/>

Fonte: GFS/Weathernerds.