

Balança

Comercial

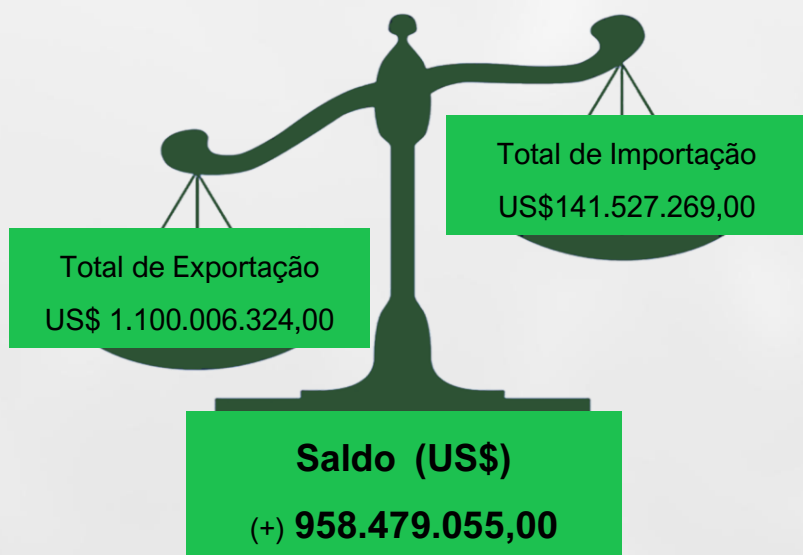


mês: Abril ano: 2026

Boletim **ECONÔMICO**



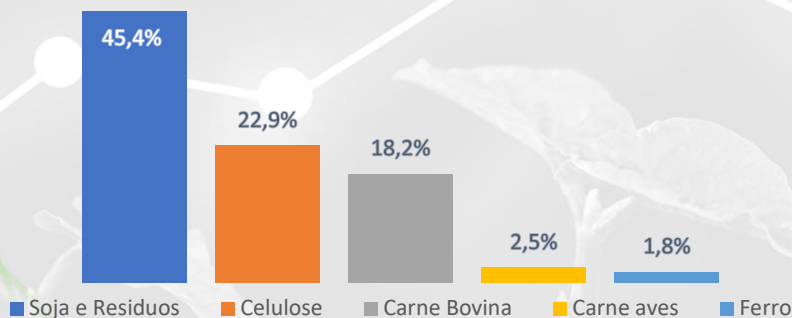
Balança Comercial da Agropecuária de Mato Grosso do Sul



No mês de Abril, a balança comercial apresentou um superávit comercial de 958 milhões de dólares, impulsionado por uma constante exportação e uma baixa importação.

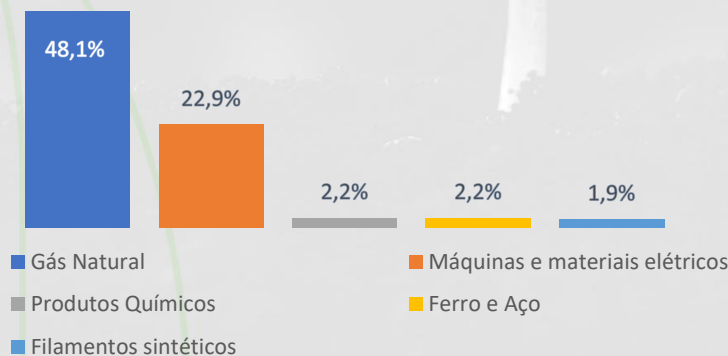
Mês de referência: Abril 2026

Ranking de Exportação



A soja (e seu resíduo) se manteve como a maior produto de exportação do estado no mês.

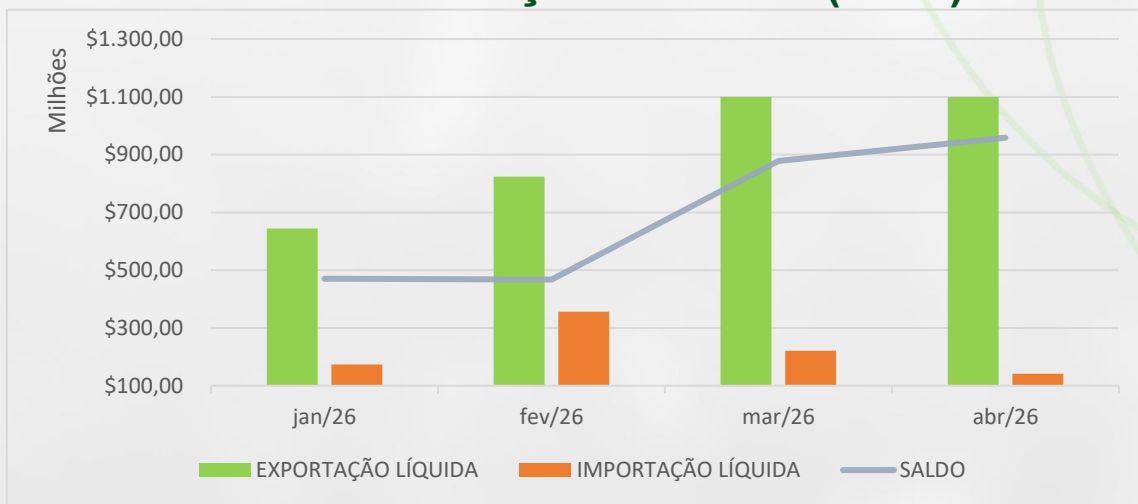
Ranking de Importação



O gás natural se manteve como a maior produto de importação do estado.

Fonte: ComexStat

Evolução das Exportações, Importações e do Saldo da Balança Comercial (2026)



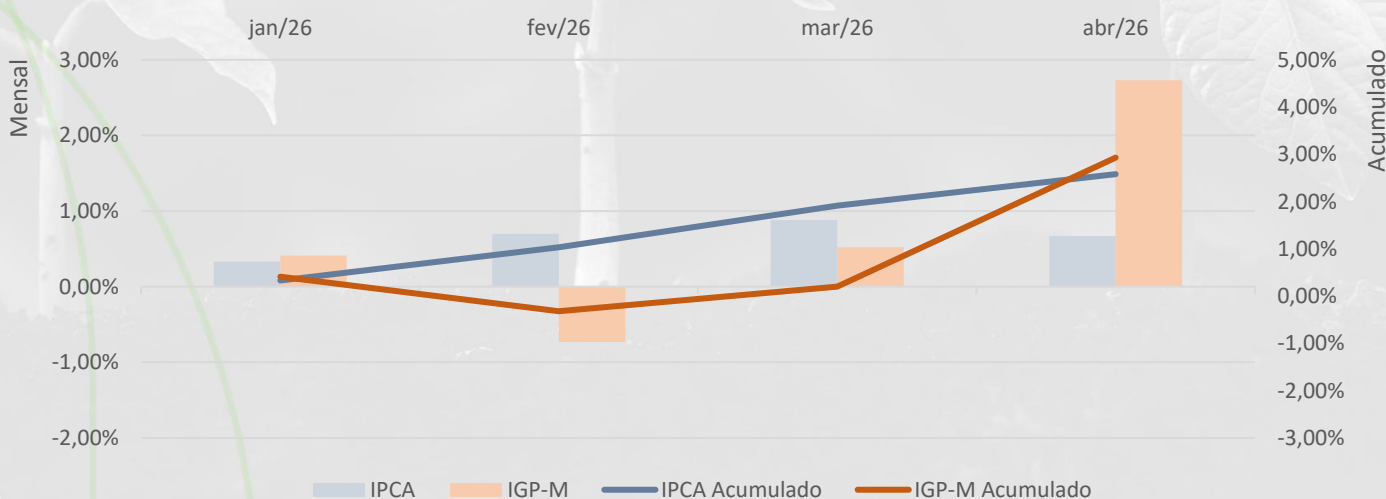
Fonte: ComexStat

ÍNDICES ECONÔMICOS ABRIL/2026

IPCA	+ 0,67%
IGP-M	+ 2,73%

Fonte: IBGE e FGV

Índices de inflação: Variações Mensais e Acumuladas (2026)



Fonte: IBGE e FGV

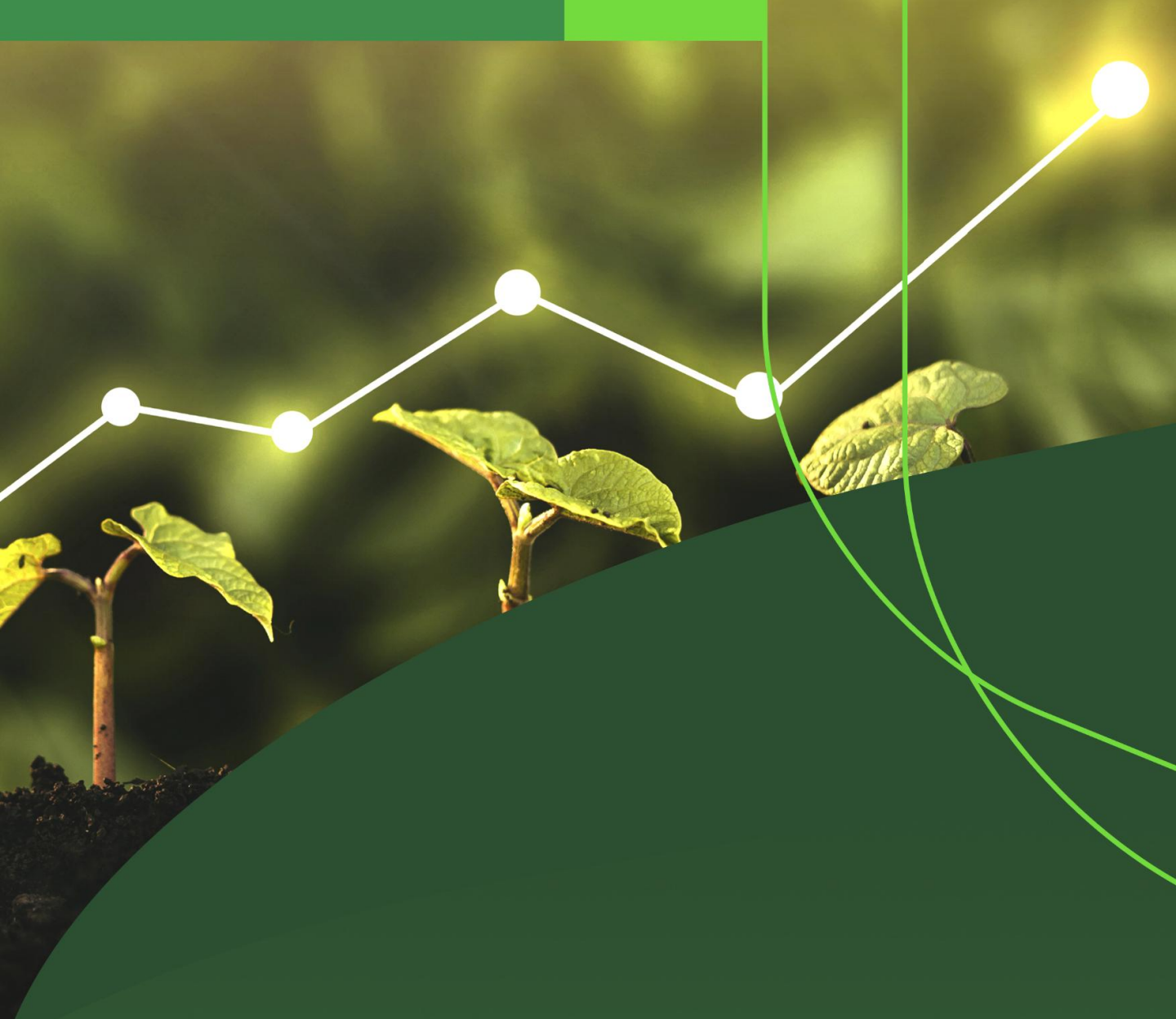
Análise do Panorama Econômico

A balança comercial de Mato Grosso do Sul em abril de 2026 se manteve com um status de superávit, com saldo de 958 milhões de dólares. Esse desempenho é descrito através da grande exportação da soja, principal produto exportado por nosso estado.

A conclusão da colheita da safra 25/26 apresentou um crescimento de 26,3% em relação a safra anterior, sustentando o grande volume exportado da soja, principalmente para o mercado asiático.

Na visão das importações, o estado continua apresentando como maior produto importado o gás natural, representando quase metade do volume de produtos importados. Além disso, outros produtos processados e manufaturados compõem a lista. Isso mostra que o estado continua a uma condição sensível as variações de preços externos e de câmbio, o que se torna extremamente volátil em condições globais de conflito generalizado.

Dois elementos são de importante análise para se compreender os dados do índice de inflação. O primeiro deles é o dólar, o qual apresentou uma queda durante o período do mês de abril, mostrando um enfraquecimento da moeda americana frente as condições políticas e mercadológicas. O outro elemento de suma importância e que afeta as diversas cadeias produtivas é o preço do barril de petróleo, que acumulou um aumento vertiginoso de mais de 50% do seu preço desde o começo do ano, por conta dos conflitos travados no oriente médio. Este dois elementos nos ajudam a explicar a alta nos valores de inflação observados no período.



Balança Comercial



Boletim **ECONÔMICO**

