

# Balança

# Comercial

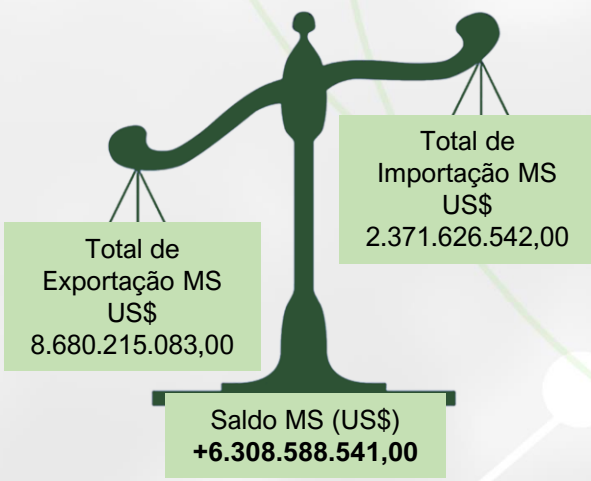
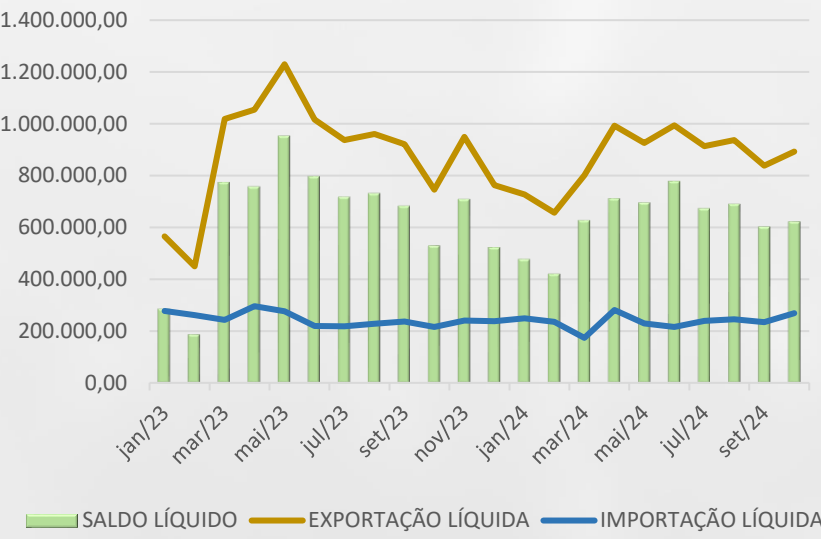


mês: OUTUBRO ano: 2024

Boletim **ECONÔMICO**

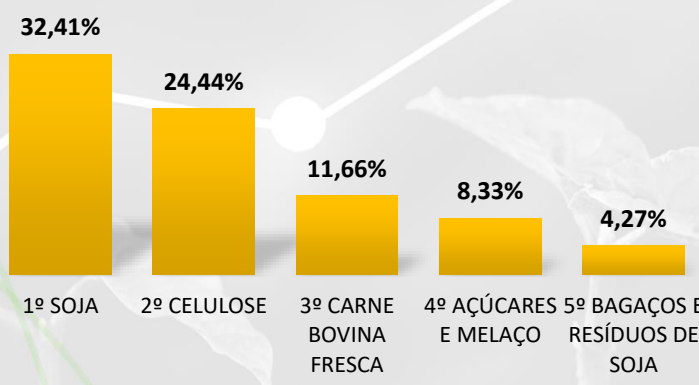


# BALANÇA COMERCIAL DA AGROPECUÁRIA MS

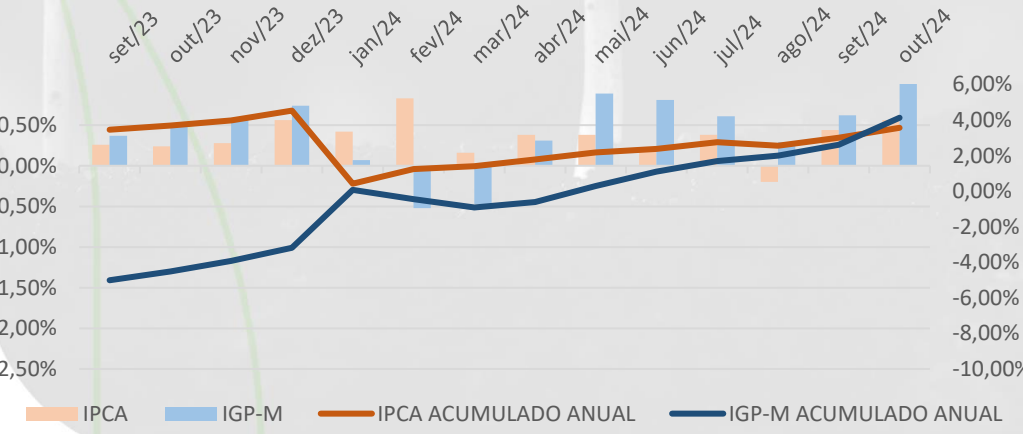
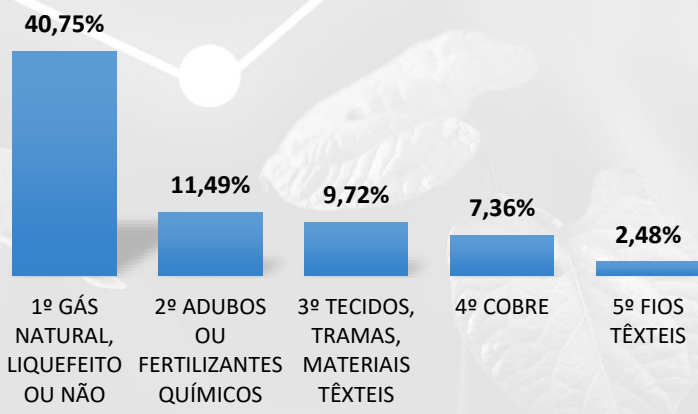


**JANEIRO A OUTUBRO- 2024**  
 Fonte: ComexStat

## PRINCIPAIS PRODUTOS EXPORTADOS



## PRINCIPAIS PRODUTOS IMPORTADOS



ÍNDICES ECONÔMICOS OUTUBRO/2024	
IPCA	+0,56%
IGP-M	+1,52%

Fonte: IBGE e FGV



## Elaboração

*Mateus Fernandes – Economista*

Analista de Economia

[economia@aprosojams.org.br](mailto:economia@aprosojams.org.br)

## Suporte técnico

*Gabriel Balta – Eng. Agrônomo*

Coordenador Técnico

[coordtecnico@aprosojams.org.br](mailto:coordtecnico@aprosojams.org.br)

*Dany Corrêa – Eng. Agrônomo*

Coordenador de Campo

[coordcampo@aprosojams.org.br](mailto:coordcampo@aprosojams.org.br)

*Flávio Agüena - Eng. Agrônomo*

Técnico Interno

[técnico@aprosojams.org.br](mailto:técnico@aprosojams.org.br)

*Lucas Almeida - Eng. Agrônomo*

Técnico Interno

[técnico1@aprosojams.org.br](mailto:técnico1@aprosojams.org.br)

## Equipe de Campo

*Aldinei Corrêa*

*José dos Santos*

*Adriana Freitas*

*Patrícia Vilela*

*Alexandre Soares*

*Wesley Vieira*

*Diego Batistela*

*Geizibel Gomes*

*Jaqueline Alves*

## Suporte Administrativo

*Teresinha Rohr – Coord. Contábil*

*Tauan Almeida – Coord. Administrativo*

*Kelson Ventura – Administrativo*

## Comunicação e Marketing

*Crislaine Oliveira – Analista de comunicação*

[comunicação@aprosojams.org.br](mailto:comunicação@aprosojams.org.br)

*Joélen Cavinatto – Sinuelo Agrocomunicação*

[comunicação1@aprosojams.org.br](mailto:comunicação1@aprosojams.org.br)

*Emily Cristini – Estagiária*

## Diretoria Executiva

*Diretor Presidente – Jorge Michelc*

*Vice-presidente – Andre Dobashi*

*1º Diretor Administrativo - Paulo Stefanello*

*2º Diretor Administrativo – Pompilio Silva*

*1º Diretor Financeiro – Fábio Caminha*

*2º Diretor Financeiro – Malena May*

## Diretores Regionais

Lucio Damália

Geraldo Loeff

Eduardo Introvini

Diogo Peixoto da Luz

## Conselho Fiscal

Luciano Muzzi Mendes

Sérgio Luiz Marcon

Thaís Zenatti

Luis Alberto Moraes Novaes

Gervásio Kamitani

Fabio Carvalho Macedo

## Conselho Consultivo

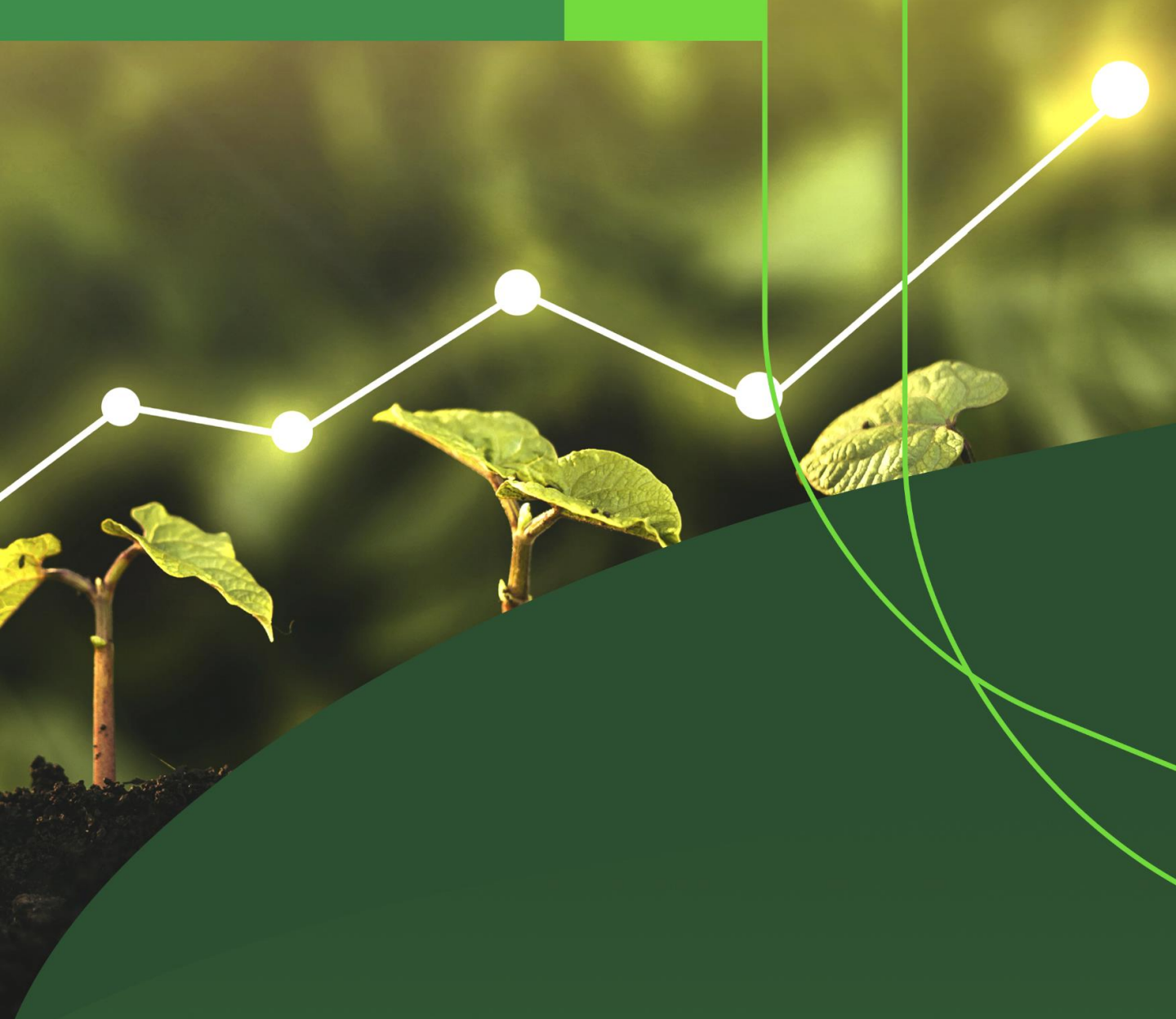
Juliano Schmaedecke

Christiano Bortolotto

Maurício Koji Saito

Almir Dalpasquale

Andre Dobashi



# Balança Comercial

Boletim **ECONÔMICO**

