

Dados da Safra MS

Na primeira semana do mês de outubro deu-se início ao levantamento de plantio da safra de soja 2020/2021.

Dados por região

Norte: plantio da soja tímido na região, produtores aguardam melhores condições climáticas. O município de Sonora se destaca 0,5% de área plantada.

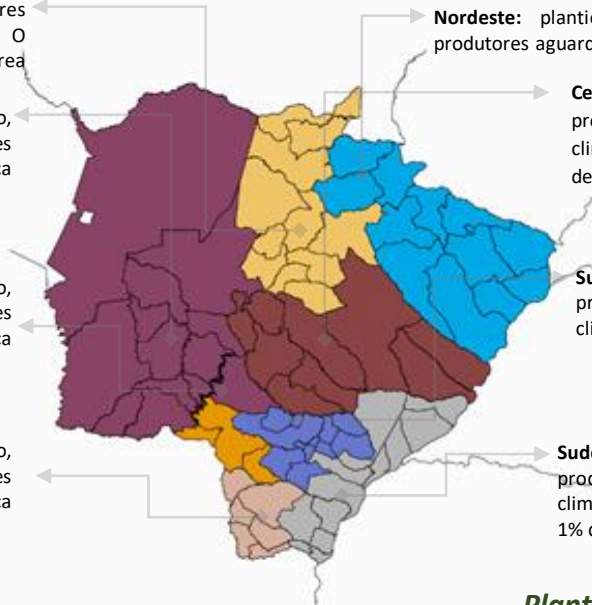
Oeste: plantio da soja tímido na região, produtores aguardam melhores condições climáticas. O município de Maracaju se destaca 0,1% de área plantada.

Sudoeste: plantio da soja tímido na região, produtores aguardam melhores condições climáticas. O município de Ponta Porã se destaca 1% de área plantada.

Sul – Fronteira: plantio da soja tímido na região, produtores aguardam melhores condições climáticas. O município de Aral Moreira se destaca 1% de área plantada.

Conjuntura das lavouras do estado

O plantio está iniciando em todas regiões, produtores aguardam chuvas com maiores concentrações para realizar a semeadura. Desde o início da abertura da janela de plantio o clima tem apresentado veranicos e precipitações localizadas, essa irregularidade climática acontece por causa da massa de ar seco que impede o avanço das frentes frias, portanto afasta a possibilidade de chuva. A tendência que essa instabilidade ocorra apenas nos meses de setembro e outubro.



Nordeste: plantio da soja não iniciado na região, produtores aguardam melhores condições climáticas.

Centro: plantio da soja tímido na região, produtores aguardam melhores condições climáticas. O município de Rio Brillante se destaca 1% de área plantada.

Sul: plantio da soja não iniciado na região, produtores aguardam melhores condições climáticas.

Sudeste: plantio da soja tímido na região, produtores aguardam melhores condições climáticas. O município de Naviraí se destaca 1% de área plantada.



Área

3,645 Milhões de ha



Produtividade

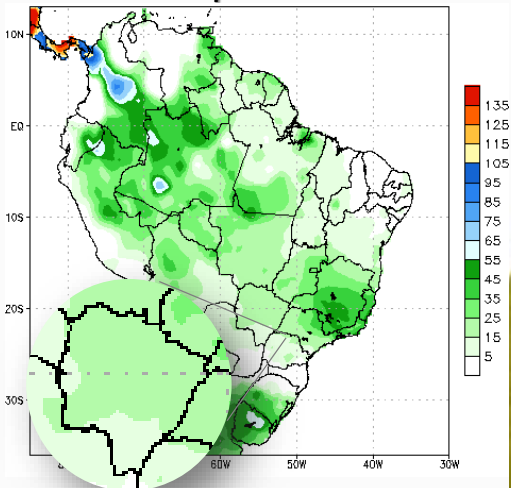
53 sc/ha



Produção

11,591 Milhões de Ton.

Previsão do tempo - 20 a 26 de outubro



Fonte: www.cpc.ncep.noaa.gov

Plantio

Na data de 09/10/2020 o estado de Mato Grosso do Sul alcançou 0,3% de área plantada. encontra-se inferior em aproximadamente 5,0%, em relação à safra 2019/2020.



Economia

DÓLAR

R\$ 5,59

Comercialização

2020

2021

Soja

98%

51,45%

Milho

65,35%

24%

PRAÇAS DO MATO GROSSO DO SUL

Soja Disponível*

Soja CBOT**

Milho Disponível

05/10 a 09/10

Maior/2021

Campo Grande

153,12

120,23

57,58

Chapadão do Sul

151,60

119,39

57,06

Dourados

154,44

121,67

56,96

Maracaju

153,22

120,23

56,62

Naviraí

154,57

122,93

59,38

Ponta Porã

153,91

121,01

56,64

São Gabriel do Oeste

151,70

119,21

56,62

Média Estadual

153,22

120,67

57,31

FONTE: CME, C.Vale, COOASGO, COPAGRILL, COPASUL, Granos, LAR, SIM Consult.

apoio



FUNDEMS

SEMAGRO



GOVERNO PRESENTE



APROSOJA SISTEMA FAMASUL | MATO GROSSO DO SUL

aprosoja/ms

www.sistemafamasul.com.br/aprosoja-ms